

# PHILIPS

Vervangende  
scheerhoofden

SH50

MultiPrecision-mesjes

Geschikt voor de S5000 series met  
afgeronde scheerhoofden

Geschikt voor de S6000 series met  
afgeronde scheerhoofden

SH50/50



## Een scheerapparaat als nieuw

Om de 24 maanden vervangen voor een scheerapparaat dat als nieuw voelt

Binnen twee jaar scheren uw scheerhoofden 9 miljoen haren van uw gezicht. Vervang de scheerhoofden om weer van optimale prestaties te profiteren.

### **Gebruiksvriendelijk**

- Vervang scheerhoofden om de 24 maanden voor het beste resultaat
- Reset uw scheerapparaat heel eenvoudig

### **Compatibiliteit**

- Voor shavers series 5000 en 6000 met afgeronde scheerhoofden

### **Performance**

- Snel en glad scheren

### **Duurzaamheid**

- Recyclebare verpakking\*

# Kenmerken

## MultiPrecision-mesjes



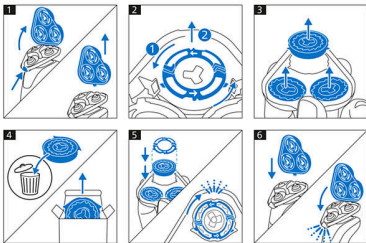
De MultiPrecision-mesjes tillen alle haartjes op en scheren ze samen met resterende stoppels in slechts enkele bewegingen.

## Compatibiliteit



Op de achterkant van het handvat van het scheerapparaat ziet u welk vervangende scheerhoofd u nodig hebt. Hulp nodig? Ga naar [philips.com/accessories](https://philips.com/accessories)

## Eenvoudig vervangbaar



1. Open het scheerapparaat door op de ontgrendelknop te drukken; 2. Verwijder de borgringen door deze linksom te draaien; 3.

Verwijder de oude scheerhoofden en plaats voorzichtig de vervangende scheerhoofden; controleer of de hoofden precies in de houder zijn uitgelijnd; 4. Plaats de borgringen terug en draai de vergrendelknop rechtsom; 5. Wanneer u het scheerhoofd sluit, hoort u het vastklikken.

## Een scheerapparaat als nieuw



Vervang de scheerhoofden om de 24 maanden voor de beste apparaatprestaties.

## Recyclebare verpakking\*



Bij Philips streven we in elk aspect van onze productontwikkeling naar duurzaamheid. Deze verpakking bevat geen plastic en is volledig recyclebaar\*.

# Specificaties

## Scheerhoofden

Scheerhoofden per verpakking: 3

Geschikt voor producttype: Shaver series S5000 (ronde vorm), Shaver series S6000 (ronde vorm)

