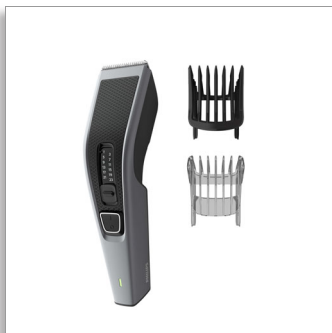




Philips Hairclipper series
3000
Tondeuse à cheveux

Lames en inox

13 hauteurs de coupe
75 min d'autonomie pour 8 h de charge
Housse, ciseaux et sabot barbe



HC3536/15

Une coupe de cheveux facile et uniforme

Taille plus rapidement sans s'obstruer*

Coupez-vous rapidement et facilement les cheveux. La technologie DualCut avec lames auto-affûtées est deux fois plus rapide*. La technologie Trim-n-Flow comprend un sabot conçu pour éviter les obstructions, ce qui vous permet de styliser vos cheveux sans interruptions.

Facile à utiliser

- Lames faciles à détacher et à nettoyer
- Confort et maîtrise grâce au manche ergonomique
- Housse pratique pour le rangement et les voyages
- Jusqu'à 75 minutes d'autonomie

Performance

- Technologie Trim-n-Flow pour une coupe ininterrompue
- Précision maximale avec les doubles lames
- Une coupe parfaite et sûre

Contrôle précis de la hauteur de coupe

- Permet de régler différentes hauteurs de coupe
- Dompte les barbes et barbes de 3 jours

Conçu pour durer

- Les lames n'ont jamais besoin d'être lubrifiées
- Garantie de 2 ans, plus 2 ans supplémentaires avec un enregistrement en ligne

PHILIPS

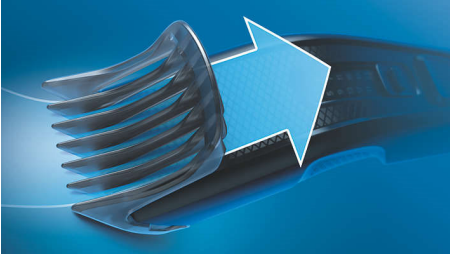
Tondeuse à cheveux

Lames en inox 13 hauteurs de coupe, 75 min d'autonomie pour 8 h de charge, Housse, ciseaux et sabot barbe

HC3536/15

Points forts

Technologie Trim-n-Flow



Notre tondeuse à cheveux Philips au nouveau sabot innovant est conçue pour éviter que les cheveux ne restent bloqués dans la tondeuse. Vous pourrez donc poursuivre votre tâche, du début à la fin, sans interruption.

Technologie DualCut



La tondeuse à cheveux Philips 3000 est dotée de la technologie avancée DualCut pour une précision maximale. Elle est équipée de doubles lames conçues pour rester toujours aussi affûtées qu'au premier jour.

Lames en inox



Les lames en acier auto-affûtées sont conçues pour durer incroyablement longtemps. Même au bout de 5 ans, elles coupent avec la même précision qu'au premier jour.

13 hauteurs de coupe verrouillables



Coupez vos cheveux exactement à la hauteur souhaitée. Il vous suffit de sélectionner l'une des 12 hauteurs de coupe comprises entre 1 et 23 mm et séparées par des pas de 2 mm, ou de retirer le sabot pour une coupe à 0,5 mm.

Utilisation avec ou sans fil



La tondeuse à cheveux sans fil vous évite de vous prendre les pieds dans le cordon. Une charge de 8 heures procure jusqu'à 75 minutes d'autonomie. Vous pouvez également la laisser branchée pour une coupe ininterrompue.

Manche ergonomique



Les tondeuses Philips sont dotées d'une zone de préhension texturée facilitant la manipulation, pour une coupe de cheveux confortable et maîtrisée.

Sabot barbe réglable supplémentaire



La tondeuse électrique vous permet de tailler facilement votre barbe ou votre barbe de 3 jours. Utilisez le sabot barbe réglable offrant 12 hauteurs de coupe comprises entre 1 et 23 mm et séparées par des pas de 2 mm ou retirez-le pour une coupe de près à 0,5 mm.

Housse de transport et rangement



Housse pratique pour tout ranger facilement : tondeuse, sabots et adaptateur.

Facile à nettoyer



Nettoyez facilement votre tondeuse à cheveux électrique. Il vous suffit d'ouvrir la tête pour libérer et nettoyer les lames.

Caractéristiques

Accessoires

- Pochette: Coffret
- Sabot: Sabot cheveux réglable, Sabot barbe réglable supplémentaire
- Entretien: Brosse de nettoyage
- Accessoires de coiffure: Ciseaux

Alimentation

- Tension automatique: 100-240 V
- Charge: Charge complète en 8 heures
- Autonomie: Jusqu'à 75 min
- Type de batterie: Ni-MH

Design

- Manche: Design ergonomique pour une bonne prise en main

Entretien

- Deux ans de garantie internationale: Oui, Plus 2 ans avec l'enregistrement

Système de coupe

- Largeur des lames: 41 mm
- Technologie Trim-n-Flow
- Élément de coupe: Lames en inox
- Nombre de hauteurs de coupe: 13
- Plage des hauteurs de coupe: De 0,5 à 23 mm
- Précision (taille du pas): De 2 mm

Facile d'utilisation

- Nettoyage: Lame amovible, Lames lavables sous l'eau
- Sans entretien: Aucune lubrification requise
- Fonctionnement: Utilisation filaire ou sans fil



Date de publication
2024-03-26

Version: 3.3.1

EAN: 87 10103 85854 6

© 2024 Koninklijke Philips N.V.
Tous droits réservés.

Les caractéristiques sont sujettes à modification sans préavis. Les marques commerciales sont la propriété de Koninklijke Philips N.V. ou de leurs détenteurs respectifs.

www.philips.com

* Une coupe plus rapide sans obstructions : tests avec hauteurs de coupe jusqu'à 19 mm. Comparaison avec le sabot précédent.
* Coupe 2 fois plus rapide, par rapport au précédent modèle Philips