

Philips Shaver series 7000,
5000

쉐이빙 헤드 교체

SteelPrecision 면도날

모든 S7000 에 적합합니다.
각진 형태의 S5000 과 호환됩니
다.
구형 S5000 과 호환되지 않습니
다.

SH71/51

사용하던 면도기를 새 제품처럼

최상의 면도 효과를 경험하시려면 2 년에 한 번씩 쉐이빙 헤드를 교체하세
요.

2 년 동안 면도기는 900 만 개의 수염을 면도합니다. 최고의 성능을 유지할 수 있
도록 쉐이빙 헤드를 교체하세요.

밀착 면도

- 매번 변함없이 강력한 성능

편리한 사용

- 최고의 성능을 유지할 수 있도록 쉐이빙 헤드를 교체하십시오.
- 간단하게 면도기를 재설정하십시오.

호환성

- 모든 S7xxx 및 각진 형태의 S5xxx 와 호환

PHILIPS

쉐이빙 헤드 교체

SteelPrecision 면도날 모든 S7000 에 적합합니다 ., 각진 형태의 S5000 과 호환됩니다 ., 구형 S5000 과 호환되지 않습니다 .

사양

쉐이빙 헤드

• 사용 가능한 제품 유형: 모든 Series 7000 면도기 호환, 각진 형태의 Series 5000

• 패키지당 쉐이빙 헤드 : 3

SH71/51

주요 제품

S7000 및 S5000 호환



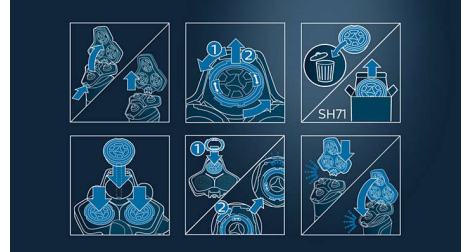
SH71 교체용 헤드는 모든 Shavers Series 7000(S7xxx) 및 각진 형태의 Series 5000(S5xxx) 과 호환됩니다 . 대신 SH50 교체용 헤드를 사용하는 둥근 형태의 Series 5000 과는 호환되지 않습니다 .

SteelPrecision 면도날



분당 최대 90,000 회 커팅 동작 기능을 갖춘 SteelPrecision 면도날은 밀착된 면도가 가능하며 한번에 더 많은 체모를 자를 수 있습니다 * 45 개의 고성능 면도날은 자가 연마 방식으로 유럽에서 제작되었습니다 .

간편한 교체



1. 열림 버튼을 누르고 쉐이빙 헤드 홀더를 분리하십시오 . 2. 고정 링을 시계 반대 방향으로 돌려 빼냅니다 . 3. 교체하고자 하는 쉐이빙 헤드를 꺼내고 교체 부품을 넣습니다 (돌출된 부분이 홈에 꼭 맞게 끼워져야 합니다) . 4. 고정 링을 다시 끼우고 딸깍 소리가 날 때까지 시계 방향으로 돌립니다 . 5. 쉐이빙 헤드 홀더를 다시 끼우고 닫으십시오 .



발행 일자 2023-10-21

버전 : 5.5.1

EAN: 87 10103 94580 2

© 2023 Koninklijke Philips N.V.
All rights reserved.

사양은 예고 없이 변경될 수 있습니다 . 상표는 Koninklijke Philips N.V. 또는 각 소유주의 자산입니다 .

www.philips.com

* 필립스 시리즈 3000 과 비교 테스트 완료 .