

Philips Shaver series 7000
Sensotouch
쉐이빙 유닛

듀얼프리시전 면도날
교체용
센소터치 2D(RQ11xx) 호환

RQ11/51



밀착 면도 유지

최상의 면도 효과를 위해 2년에 한 번씩 쉐이빙헤드 교체

2년 동안 면도기는 900만 개의 수염을 면도합니다. 최고의 성능을 유지할 수 있도록 쉐이빙헤드를 교체하세요.

다양한 얼굴선을 따라 부드럽게 움직임

- 자이로플렉스 2D 시스템은 얼굴선에 맞춰 쉽게 움직입니다.

호환성

- 센소터치 2D 면도기 교체용 헤드

놀랍도록 매끄러운 면도

- 슈퍼 리프트 앤 컷 기능을 갖춘 면도기

피부를 보호하는 전기면도기

- 간편한 건식면도 및 상쾌한 습식면도가 가능한 아쿠아텍
- 매끄럽고 마찰이 적은 스킨글라이드 기능이 자극을 최소화합니다.

간편한 교체

- 간편한 클릭 오프, 클릭 온

PHILIPS

주요 제품

센스터치 2D 호환



수염을 깎아 보다 매끈한 면도가 가능하도록 해 줍니다.

아쿠아텍

쉐이빙 헤드

- 사용 가능한 제품 유형 : 센스터치 2D(RQ11xx)
- 패키지당 쉐이빙 유닛 : 1 개

RQ11 교체용 헤드는 센스터치 2D(RQ11xx) 면도기와 호환됩니다.

자이로플렉스 2D



자이로플렉스 2D 입체 쉐이빙헤드가 얼굴선에 맞춰 움직이므로써 피부에 압력과 자극을 최소화합니다.

아쿠아텍 기능으로 자신이 선호하는 방식으로 면도가 가능합니다. 편안한 건식 면도는 물론 쉐이빙 폼 또는 젤을 사용하여 피부 자극이 거의 없는 상쾌한 습식 면도도 가능합니다.

스킨글라이드



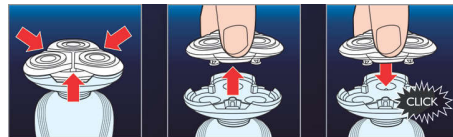
수퍼 리프트 앤 컷 액션



필립스의 수퍼 리프트 앤 컷 시스템은 첫번째 날이 수염을 살짝 들어올린 다음, 두번째 날로 그

마찰을 줄여주는 스킨글라이드 기능이 적용된 면도헤드가 피부를 따라 부드럽게 움직여 보다 쉬운 밀착 면도가 가능합니다.

간편한 클릭 오프, 클릭 온



간단히 쉐이빙헤드를 분리하고 포함된 청소용 브러쉬로 털어내시면 됩니다.



발행 일자 2022-06-18

버전 : 11.1.1

EAN: 08 71010 35359 28

© 2022 Koninklijke Philips N.V.
All rights reserved.

사양은 예고 없이 변경될 수 있습니다. 상표는 Koninklijke Philips N.V. 또는 각 소유주의 자산입니다.

www.philips.com