

Philips Shaver series 7000
SensoTouch
シェービングユニット
RQ11/51

くせヒゲキャッチ外刃
交換用ユニット
SensoTouch 2D (RQ11xx) に
フィット

RQ11/51



シェーバーを新品の使い心地に

性能を維持するため、ヘッドは約2年ごとに交換してください

シェーバーヘッドは2年間で約900万本のヒゲを剃ります。性能を理想的な状態で維持するためにシェーバーヘッドを交換してください。

剃りにくいアゴの起伏にも吸いつくように密着。

- 2D 可動システムにより、アゴの輪郭にもピタッと密着

互換性

- SensoTouch 2D シェーバー交換用ヘッド

かつてないスムーズなシェービング体験

- スーパーリフト&カット機能搭載 センソタッチ シェーバー

肌に優しい電気シェーバー

- 防水仕様により、ドライシェービングの快適さとウェットシェービングの爽快感を実現。
- 低摩擦、どこまでも肌にやさしい、なめらかヘッド

簡単に交換可能

- クリックオフ/クリックオンで簡単

PHILIPS

シェービングユニット RQ11/51
くせヒゲキャッチ外刃 交換用ユニット, SensoTouch 2D (RQ11xx) にフィット

RQ11/51

特長

SensoTouch 2D に対応



RQ11 交換用ヘッドは、SensoTouch 2D (RQ11xx) シェーバーに対応しています。

2D 可動システム



シェーバー搭載の 2D 可動システムにより、アゴの輪郭にもびったりと密着し、肌にやさしい深剃りを可能にします。

スーパーリフト&カット



1 枚目の内刃でヒゲを根元から引き上げ、2 枚目の内刃でカットするため深剃りが可能になります。

ウェット&ドライ設計

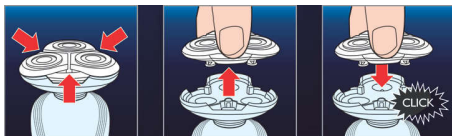
「ウェット剃り」も「ドライ剃り」も自由自在。泡フォームやジェルをつけて、気持ち良いお風呂シェーブを味わうことも可能。シェービングの愉しさがいっそう広がります。

なめらかヘッド



外側がすべて、丸みを帯びた角のないシェービングヘッドを採用。肌のラインや起伏に配慮したフォルムが、肌をやさしくなめるような触感を実現。かたつない、なめらかな動きでシェービングできます。

クリックオフ/クリックオンで簡単



フィリップスシェーバーの上部を開き、付属のクリーニングブラシで毛を払うだけです。

仕様

シェービングヘッド

- 対応製品 : : SensoTouch 2D (RQ11xx)
- パッケージに含まれるシェービングユニット数 : 1

発行日 2023-05-12

バージョン : 11.1.1

EAN: 87 10103 53592 8



Philips Japan, Ltd.

株式会社フィリップス・ジャパン
© 2023 Koninklijke Philips N.V.

仕様は、事前に通知することなく変更されること