

# PHILIPS

Asciugacapelli

Essential

1600 W

Impostazione ThermoProtect

Impugnatura pieghevole

Voltaggio universale



BHD006/00



## Asciugatura potente e delicata anche in viaggio

Philips Hair Dryer Essential ti offre una potente asciugatura da 1600 W, mentre si prende cura dei tuoi capelli grazie all'impostazione della temperatura ThermoProtect. Il design compatto con impugnatura pieghevole lo rende la scelta perfetta per ogni viaggio.

### Semplicità d'uso

- Voltaggio universale per l'uso in tutto il mondo
- 3 impostazioni di calore e velocità variabili
- Gancio per appendere l'apparecchio e riporlo facilmente
- Impugnatura pieghevole per riporre facilmente l'apparecchio

### Per una piega perfetta

- 1600 W di potenza di asciugatura
- Impostazione della temperatura ThermoProtect
- Getto d'aria fredda per definire il tuo stile

### Accessori

- Beccuccio da 20 mm per un flusso d'aria mirato

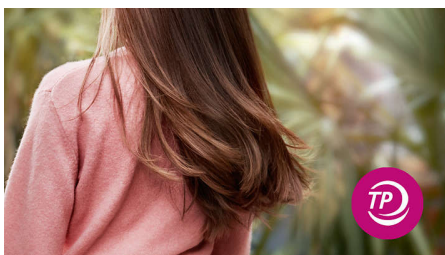
## In evidenza

### 1600 W di potenza di asciugatura



Questo asciugacapelli da 1600 W crea un flusso d'aria ottimale per risultati splendidi ogni giorno.

### Temperatura ThermoProtect



L'impostazione ThermoProtect fornisce una temperatura di asciugatura ottimale e una protezione aggiuntiva dal surriscaldamento. Senza rinunciare a un flusso d'aria potente, avrai risultati eccellenti prendendoti cura dei tuoi capelli.

### Impugnatura pieghevole



Il design compatto con impugnatura pieghevole rende l'asciugacapelli facile da trasportare, riporre e portare con sé ovunque.

### Voltaggio universale



Doppio voltaggio 110-240 volt. Può essere utilizzato in viaggio in ogni parte del mondo.

### 3 impostazioni di velocità flessibili



Questo asciugacapelli offre 3 combinazioni pre-impostate di velocità e calore per consentirti di ottenere una piega perfetta in modo facile e veloce.

### Beccuccio 20 mm



Il beccuccio concentra il flusso d'aria per styling e ritocchi di precisione.

### Getto d'aria fredda



Il getto d'aria fredda è una funzione indispensabile per rifinire l'acconciatura e fissare la piega.

### Gancio per appendere l'apparecchio



Alla base dell'impugnatura si trova un gancio gommato, che può essere utilizzato per riporre facilmente l'asciugacapelli a casa o in hotel.

# Specifiche

## Peso e dimensioni

Dimensioni del prodotto: 274 X 78 X 174 mm  
Peso prodotto (escl. imballo): 425 g

## Specifiche tecniche

Colore/finitura: ABS lucido e satinato  
Voltaggio: 110-127 e 220-240 V  
Lunghezza cavo: 1,8 m

Frequenza: 50-60 Hz  
Potenza effettiva (W): 1600 W  
Motore: Motore DC

## Caratteristiche

Impugnatura pieghevole  
Gancio  
Doppio voltaggio

Numero di accessori: 1  
Beccuccio/concentratore del flusso d'aria  
Colpo d'aria fredda

## Assistenza

Garanzia internazionale di 2 anni

