

Philips
Borotvafejek

Megszűnt

Vásároljon helyette SH71 típust

SH70/50



Az SH70 típust az SH71 váltotta fel.

A legjobb eredmény érdekében 2 évente cserélje a borotvafejeket

A borotva két év alatt 9 millió szőrszálát vág le az arcáról. Cserélje ki a borotvafejeket, hogy újra 100%-os teljesítményt kapjon. Kompatibilis a Series 7000 borotvával.

Egyszerűen használható

- A borotvafejek cseréjét követően állítsa vissza készülékének alapbeállításait
- Egyszerűen cserélhető borotvafejek
- Cserélje le a borotvafejet mindössze két lépésben
- A készülék eredeti állapotának visszaállítása

Kompatibilitás

- Cserefejek a Shaver series 7000 sorozatú borotvákhoz

Sima siklás, kíméletes borotválkozás

- A GentleTrack körkések alapos, bőrbárát borotválást biztosítanak
- Kényelmes és alapos borotválkozás a Super Lift & Cut borotvának köszönhetően

PHILIPS

Borotvafejek
Meggzúnt Vásároljon helyette SH71 típust

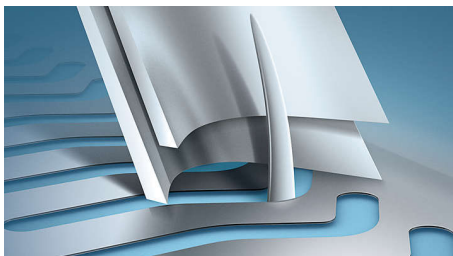
Fénypontok

Kompatibilis a Series 7000 sorozattal



Az SH70 cserefejek kompatibilisek a Shaver series 7000 (S7xxx) és a Star Wars SW7700 borotvákval.

GentleTrack precíziós körkések



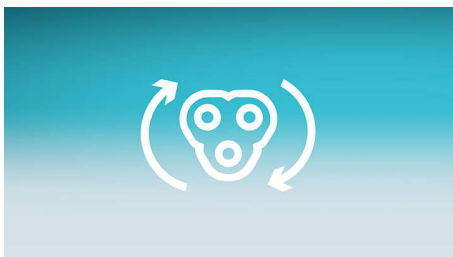
Az újonnan tervezett pengék a legoptimálisabb vágási pozícióban biztosítják a borotválást, így csökkentve a bőr feszítése és húzódása által okozott irritációt.

Super Lift&Cut Action



Az alaposabb borotválás érdekében az elektromos borotvába épített kettős vágóél kényelmesen megemeli a szőrszálakat és a bőrfelszín alatt vágja el.

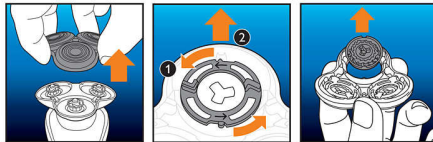
Csere-émlékeztető



A legújabb Philips borotvák rendelkeznek egy beépített csere-émlékeztetővel, amelyet a

borotvaegység szimbóluma jelöl. Ez a szimbólum világitani kezd, ezzel jelezve, hogy cserélni kell a borotvafejeket.

Egyszerű csere



1. Nyissa ki a borotvát a „kioldás” gomb megnyomásával; 2. A zárat az óramutató járásával ellentétes irányba forgatva távolítsa el a rögzítőelemet; 3. Vegye ki a régi borotvafejeket és óvatosan illessze be a cseréket; ellenőrizze, hogy a fejek pontosan illeszkednek-e; 4. Helyezze vissza a rögzítőelemet az óramutató járásával megegyező irányba elfordítva; 5. Ha megfelelően zárja be a borotvafejet, akkor hallja, ahogyan a helyére pattan.

A borotva alapbeállításainak visszaállítása



A borotvafejek cseréjét követően a be-/kikapcsoló gomb több mint 7 másodpercig tartó nyomva tartásával visszaállíthatja alaphelyzetbe a csereémlékeztetőt. Ellenkező esetben a csereémlékeztető 9 egymást követő borotválkozás után automatikusan kikapcsol.

A készülék eredeti állapotának visszaállítása



A 100%-os teljesítmény fenntartása érdekében két évente cserélje a borotvafejeket.

SH70/50

Műszaki adatok

Borotvafejek

- Borotvafejek csomagolásonként: 3
- Továbbfejlesztett borotvafejek: Az SH70 típust az SH71 váltotta fel.

Tisztítás

- Használat: Használja a HQ110 tisztító spray-t



Kiadás dátuma
2023-02-27

Verzió: 16.16.1

EAN: 87 10103 71360 9

© 2023 Koninklijke Philips N.V.
Minden jog fenntartva.

A műszaki adatok előzetes figyelmeztetés nélkül változhatnak. Minden védjegy a Koninklijke Philips N.V. céget, vagy az illető jogtulajdonost illeti

www.philips.com