

PHILIPS

Arricciacapelli
Sublime Ends

StyleCare

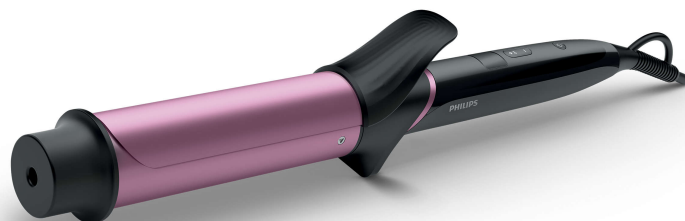
Cilindro extra large da 38 mm

Tecnologia SplitStop

Cheratina

Impostazioni digitali della
temperatura

BHB869/00



Metti in risalto i tuoi ricci

Fino al 95% di doppie punte in meno*

L'arricciacapelli Sublime Ends è il nostro primo arricciacapelli progettato per proteggere le punte fragili durante lo styling. Grazie all'innovativa tecnologia SplitStop puoi creare senza preoccupazioni ricci morbidi da mettere in mostra!

Per una piega perfetta

- Fino a 200 °C per risultati perfetti
- Cilindro da 38 mm extra large per ricci morbidi

Facilità d'utilizzo

- 30% di spazio in più per lo styling sul cilindro, per capelli lunghi o spessi
- Punta fredda per un uso più semplice e sicuro
- Supporto di sicurezza, più facilità di utilizzo
- Riscaldamento rapido, si può utilizzare dopo 60 secondi
- Funzione di blocco dei pulsanti per evitare di premerli involontariamente
- Cavo girevole per prevenire nodi
- Spegnimento automatico per un utilizzo sicuro
- Cavo di alimentazione da 1,8 m

Minor rischio di doppie punte

- Tecnologia SplitStop per la massima prevenzione delle doppie punte
- Cheratina per una protezione ottimale

In evidenza

Tecnologia SplitStop



Il nostro segreto per la massima prevenzione delle doppie punte è la nuova tecnologia SplitStop. Si tratta di una combinazione unica per prestazioni di calore ottimali e frizione minima che protegge la salute dei tuoi capelli dalle radici alle punte. Non ci sono sbalzi di temperature, il calore è erogato in modo uniforme e costante lungo il cilindro durante lo styling. Il cilindro è rivestito in ceramica per ridurre la trazione sulle ciocche di capelli. Crea ricci perfetti con punte sane e splendenti.

Cheratina



La cheratina è un ingrediente essenziale dei capelli che li rende forti, sani e splendenti. La parte in ceramica è arricchita di cheratina, per prendersi ancora più cura dei tuoi capelli.

Impostazioni digitali della temperatura



Il display digitale con 8 impostazioni della temperatura ti offre il massimo controllo per regolare la temperatura in base al tuo tipo di capelli, evitando che si danneggino.

Fino a 200 °C

La temperatura elevata consente di modificare la piega dei capelli e garantisce i ricci che desideri.

Cilindro extra large da 38 mm



Cilindro da 38 mm extra large per ricci morbidi

30% di spazio in più per lo styling



Maggiore spazio per lo styling sul cilindro, anche per capelli lunghi o spessi.

Punta fredda



La punta dello styler è realizzata in uno speciale materiale termoresistente per mantenerla fredda. Puoi utilizzarla come punto di presa con la massima sicurezza durante la piega.

Supporto di sicurezza



Il supporto di sicurezza consente di riporre l'arricciacapelli in modo sicuro durante l'uso.

Riscaldamento rapido



Questo styler si riscalda rapidamente ed è pronto all'uso in 60 secondi.

Funzione di blocco dei pulsanti



Ora hai sempre il massimo controllo. Non dovrai più preoccuparti di cambiamenti accidentali della temperatura grazie alla funzione di blocco dei pulsanti.

Cavo girevole



Questa utile tecnologia consente di ruotare il cavo per evitare il formarsi di nodi.

Specifiche

Specifiche tecniche

Voltaggio: In tutto il mondo V

Lunghezza cavo: 1,8 m

Tempo di riscaldamento: 60 secondi

Rivestimento del cilindro: Ceramica e cheratina

Dimensioni del cilindro: 38 mm

Numero di impostazioni di calore: 8

Intervallo di temperatura: 130 °C – 200 °C

Tipo di controllo della temperatura: LCD

Caratteristiche

Spegnimento automatico: dopo 60 minuti

Blocco pulsanti

Cavo girevole

Base di appoggio

Assistenza

Garanzia internazionale di 2 anni

