

# PHILIPS

## Föhn

### DryCare Advanced

ThermoBalance-sensor

Ionisch

2200 W

BHD186/00



Actieve bescherming tegen hitte, voor 22% meer glans\*.

De continue afwisseling tussen een warme en koele luchtstroom geeft een aangenaam gevoel aan het haar en de hoofdhuid. De droogkracht van 2200 W en de instelling TurboBoost bieden u een krachtig droogresultaat en de gewenste styling.

#### Gebruiksvriendelijk

- Snoer van 1,8 m voor maximale flexibiliteit
- Makkelijk ophanghaakje voor eenvoudig opbergen

#### Prachtig gestyled haar

- Coolshot voor je eigen style
- Concentrator met smalle luchtstroom voor perfect borstelen
- Masserende diffuser voor een maximaal volume en veel krullen
- Turbostoot voor extra snel drogen
- 2200 W aan snelle, hoogwaardige droogkracht
- 3 warmtestanden en 2 snelheidsstanden voor volledige controle

#### Minder beschadiging van je haar

- Ionenconditioner voor glanzend, pluisvrij haar

#### ThermoBalance-sensor

- ThermoBalance biedt actieve temperatuurbeveiliging

## Kenmerken

### ThermoBalance-sensor

ThermoBalance is een innovatieve technologie van Philips die slimme en superieure bescherming biedt aan uw haar. Door de sensor wordt de warmte van de lucht continu vastgesteld en de temperatuur voortdurend aangepast voor snel en gezond drogen. Wanneer de ThermoBalance-sensor is geactiveerd, brandt de LED-verlichting. U kunt dan aangename en constante temperatuurveranderingen voelen, waardoor er geen schadelijke hete plekken op uw haar ontstaan. Uw haar en hoofdhuid worden actief en voortdurend beschermd tegen oververhitting.

### 2200 W vermogen



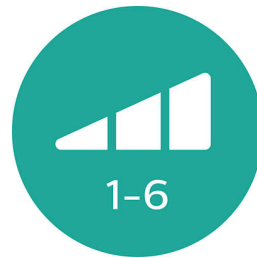
Deze professionele föhn van 2200 W produceert een krachtige luchtstroom. Deze combinatie van kracht en snelheid maakt het drogen en stylen van je haar sneller en eenvoudiger.

### Coolshot voor je eigen style



De Coolshot, een onmisbare professionele instelling, zorgt voor een stoot koude lucht. Te gebruiken na het stylen om uw kapsel te fixeren.

### Maximale controle



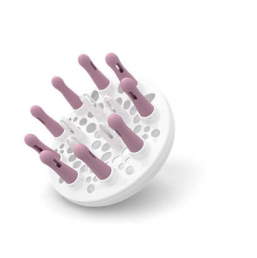
Stel de warmte- en snelheidsstanden gemakkelijk in om de perfecte stijl te krijgen. Kies uit 3 warmte- en 2 snelheidsstanden voor volledige controle en nauwkeurig drogen en stylen

### Dunne concentrator van 11 mm



Met de slanke blaasmond wordt lucht geconcentreerd door de opening van 11 mm voor nauwkeurige styling van specifieke gebieden. Geweldig voor het bijwerken of stylen van uw haar.

### Massagediffuser



De masserende diffuser heeft een uniek asymmetrisch ontwerp dat de contouren van het hoofd volgt, wat de volumediffuser eenvoudiger en intuïtiever in gebruik maakt. De diffuser verdeelt de luchtstroom over het haar, waardoor het haar gezonder droogt, het volume wordt vergroot en pluisvorming wordt gereduceerd. Met de rubberen pennen masseert en stimuleert u uw hoofdhuid en

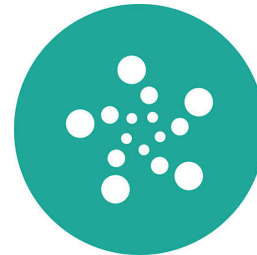
verbetert u de vitaliteit van het haar. Houd voor de beste resultaten de diffuser dicht bij de kruin en de haarwortels, en laat de massagepenen zorgen voor vorm en mooie krullen.

### Turboboost



De knop voor de turbostoot vergroot de luchtstroom, zodat je je haar nog sneller kunt drogen.

### Ionenconditioner



Geef je haar een onmiddellijke verzorging met ionenconditioner. De negatieve ionen elimineren statische elektriciteit en verzorgen het haar zodat het nog intensiever glanst. Het resultaat is prachtig glad, glanzend en pluisvrij haar.

### Ophanghaakje



Een rubberen haakje bevindt zich op de onderkant van de handgreep. Voor het eenvoudig opbergen thuis of in hotels.

# Specificaties

**Technische specificaties**

Spanning: 220 - 240 volt

Snoerlengte: 1,8 m

Vermogen: 2200 W

Frequentie: 50-60 Hz

Wattage: 2200 W

Motor: DC-motor

**Kenmerken**

Opvouwbare handgreep: Nee

Keramische buitenlaag: Nee

Ophanglus

Diffuser

Dubbel voltage: Nee

Ionenconditioner

Aantal hulpstukken: 2

Mondstuk/compressor

Inclusief reisetui: Nee

Koele luchtstoot

**Service**

2 jaar garantie

