

PHILIPS

SenseIQ hajszárító 3 tartozékkal

Prestige

Személyre szabott technológia

Intelligens digitális programok

Hatékony szárítás: 30%-kal gyorsabb*

Akár 95%-os nedvességmegtartás**



BHD827/00



Egyedi haj. Egyedi ápolás.

Hajszárító SenseIQ technológiával: érzékel, alkalmazkodik és ápol

Az új Philips Prestige hajszárító a SenseIQ technológiával érzékeli a haj hőmérsékletét, és több mint 12 000* alkalommal korrigálja a hőmérsékletet a túlmelegedés megakadályozása érdekében. Egészségesen fénylővé varázsolja a haját.

Egyszerűen használható

- Egyszerű digitális felület
- Intelligens digitális programok

Tartozékok

- Pihentető fejbőrmasszírozó
- hajformázó fúvócső
- Hajdúsító göndörítő diffúzor

Gondoskodás a hajnak

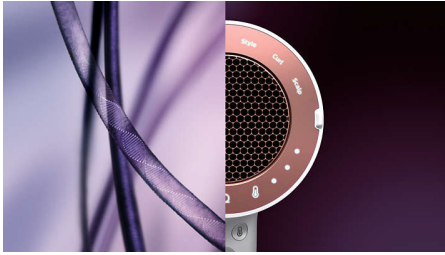
- Egyedülállóan ápolja a haját
- Ionos kondicionálás

SenseIQ technológia

- Személyre szabott hajszárítási élmény
- Alkalmazkodó szárítási teljesítmény
- Erős légáram
- Érzékeli a haj hőmérsékletét

Fénypontok

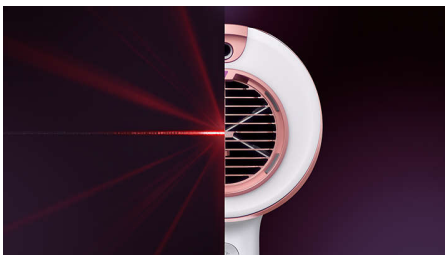
Személyes



SenseIQ technológia a személyre szabott hajszárítási élményért. ÉRZÉKEL. A hajszárító digitális infravörös érzékelője a személyre szabott védelem érdekében folyamatosan érzékeli a haj hőmérsékletét.

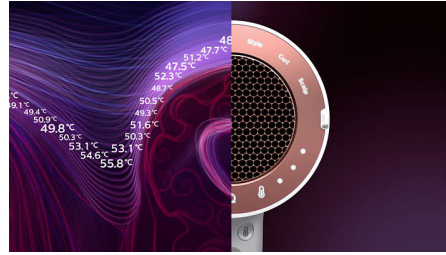
ALKALMAZKODIK. Az intelligens mikroprocesszor elemzi az érzékelő által rögzített adatokat, és szárításonként több mint 12 000-szer állítja be a hőmérsékletet***, hogy megakadályozza a haj túlmelegedését. ÁPOL. Az érzékelési és automatikus beállítási technológia óvja a haját szárítás közben, így a haj természetes nedvessége akár 95%-ban** a hajban maradhat.

Érzékelés



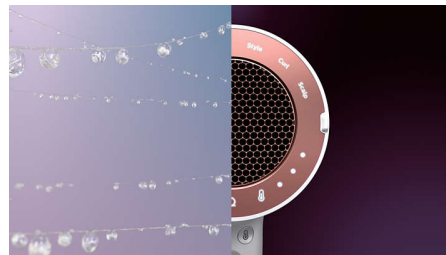
A digitális infravörös érzékelő folyamatosan érzékeli a haj hőmérsékletét, hogy megakadályozza a túlmelegedést. Míg más hajszárítók csak a légáramlás hőmérsékletét mérik, a SenseIQ technológiával ellátott Philips hajszárító a haj hőmérsékletét méri. Az érzékelő rendkívül pontos és még a legkisebb változást is észleli, így lehetővé téve a hajának személyre szabott védelmét.

Alkalmazkodás



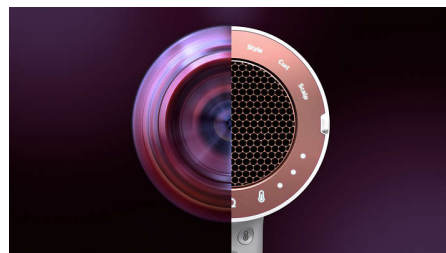
Az intelligens mikroprocesszor a SenseIQ agya, amely folyamatosan figyeli, és szükség esetén módosítja a légáram hőmérsékletét szárításonként több mint 12 000 alkalommal***, hogy a lehető legjobb teljesítményt nyújtsa, miközben kizárólagosan az Ön hajának ápolására van testre szabva. A SenseIQ az intelligens hőszabályozás segítségével egyedülálló módon védi az Ön haját.

Gondoskodás



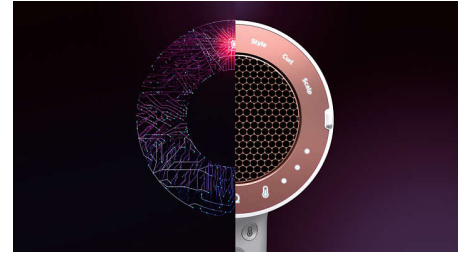
Biztosítson jól megérdemelt exkluzív gondoskodást haja számára! Őrizz meg a haj természetes nedvességének akár 95%-át** minden egyes hajszárításkor az egészséges és ragyogó haj érdekében.

Nagy teljesítményű



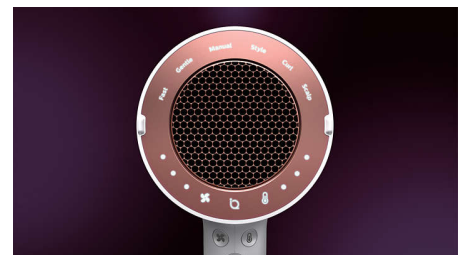
Az innovatív kialakítású hajszárító hatékony légáramlást biztosít, így 30%-kal rövidebb a szárítási idő*.

Smart



Az intelligens digitális programok a légáram megfelelő hőmérsékletének és teljesítményének automatikus kiválasztásával az Ön igényeihez szabott szárítási élményt nyújtanak. Válasszon a Gyors/Kímélő/Kézi/Formázás/Fejbőr/Göndörítés beállítás között. A gyors hajszárításhoz válassza a Gyors üzemmódot, az extra ápolásért a Kímélő üzemmódot, vagy a Kézi üzemmódot, ha saját maga szeretné kiválasztani a hő-/sebességbeállításokat a három rendelkezésre álló szint közül. A Formázás, Göndörítés vagy Fejbőr üzemmód automatikusan kerül kiválasztásra a megfelelő tartozék csatlakoztatásakor.

Egyszerű



Egyedi digitális felhasználói felület, amelyet csak a hüvelykujjával is működtethet. A felhasználói felület a LED-jelzőfény segítségével könnyű navigálást biztosít hajszárítás közben. És egy külön hideglevegő-fokozat gomb segít a frizura egyszerű rögzítésében.

Műszaki adatok

Tartozékok

Fűvócső: 7mm
Göndörítő diffúzor
Fejbőrmasszírozó

Műszaki adatok

Feszültség: 240 V
Kábel hossza: 2 m
Teljesítmény: 1800 W

Jellemzők

Tárolókampó
Hideglevegő-fokozat

Szerviz

2 év világszerte érvényes garancia

Ápoló technológiák

Ionos ápolás: Kétszer több ion
SenseIQ technológia

