

# PHILIPS

ウェット&ドライ電気シェーバー S9185/26, S9185A/26

Shaver series 9000

ダブルVトラック刃

8方向に可動する輪郭検知ヘッド

スマートクリーンシステムプラス

スマートクリック（着脱式）トリマー



S9185/26

かつてない密着感、深剃り、肌へのやさしさを、この1台に。

ワンストロークあたり最大 20% 多くのヒゲをキャッチ\*

輪郭検知テクノロジーが顔のあらゆる輪郭をカバーし、ダブルVトラックシステムが最適な位置にヒゲをガイドして深剃り。

#### 使い方も簡単

- 本体丸洗い可能
- わかりやすいアイコンで簡単操作を実現
- 本体 2 年間保証
- 1 時間充電で約 60 分間のコードレスシェービング

#### 快適なシェービングを実現

- 快適なドライシェービングと爽快なウェットシェービングに対応

#### 深剃りを極めたシェーバー

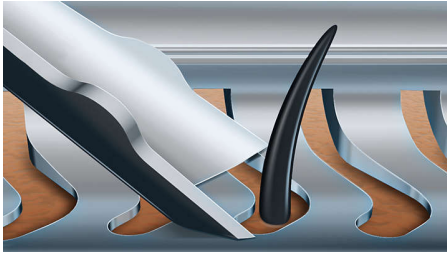
- ヒゲを根元から引き上げて深剃りを実現
- 8 方向に可動するヘッドでかつてない密着感

#### シェーバーを最適な状態にキープ

- スマートクリーンで新品の剃り心地を維持
- ロヒゲ・もみあげのお手入れに最適な着脱式トリマー

# 特長

## ダブルVトラック刃



脅威の深剃りを実現。ダブルVトラック刃は、ヒゲの一本一本を最適なカット位置にやさしくガイドします。平らに寝た、長さの異なるヒゲも逃しません。より少ないストロークで最大で深剃り30%アップを実現し、なめらかな肌に仕上げます。

## 8方向に可動する輪郭検知ヘッド

8方向に可動する輪郭検知ヘッドで顔や首のどんな凹凸にも超密着。ワンストロークあたり最大20%多くのヒゲをカットし、最高になめらかな深剃りを実現します。

## ウェット&ドライ設計



この製品はドライ剃りにもウェット剃り（お風呂シェーブ）にも対応しています。手早く快適なドライ剃りか、ジェルやフォームを使ってのお風呂剃りか、どちらか好きな方をお選びください。

## スマートクリーン システム プラス



ボタンを押すだけで、スマートクリーンがシェーバーの洗浄、乾燥、潤滑化、充電までを行い、毎日性能を最大限に発揮します。

## スマートクリック（着脱式）トリマー



肌にやさしいトリマーを取り付けて仕上げます。口ヒゲのお手入れやもみあげのトリミングに最適です。

## 3段階LED表示



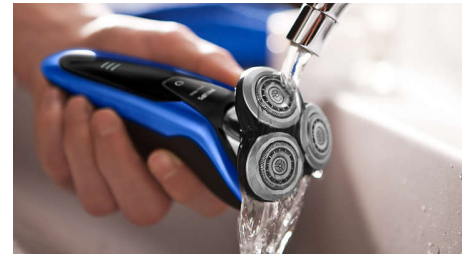
わかりやすいディスプレイには、各種情報が表示されます。- 3段階充電残量表示、ロック表示 - クリーニング表示 - 充電催促表示 - ヘッド交換催促表示

## 約 60 分間のコードレスシェービング



全フィリップスシェーバー中バッテリー動作時間が最も長く、2つの便利な充電オプションを選択できます。1時間充電で約60分使用可能、または急速充電で1回のフルシェービングが可能です。9000シリーズモデルはすべてコードレスで使用でき、お風呂シェーブも可能です。

## 本体丸洗い可能



シェーバーの上部を開き、水洗いするだけでお手入れできます。

## 高い耐久性



このフィリップスシェーバーには本体2年間保証が付いています。9000シリーズのシェーバーは、高い性能と耐久性を実現し、いつでも最高の深剃りが可能です。

# 仕様

## アクセサリ

収納ケース: ○  
スタンド: ○ (充電はできません)  
スマートクリック: 細部用トリマー  
スマートクリーンプラス: 洗浄, 乾燥, 充電, 潤滑化,  
クリーニングカートリッジ付属

## 電源

充電: 約 1 時間, 約 1 時間  
バッテリーの種類: リチウムイオン充電電池  
対応電圧: AC 100 - 240 V (海外使用対応)  
使用時間: 約 60 分間 / 約 20 回分  
待機電力: 0.1 W  
最大消費電力: 9 W

## デザイン

ハンドル: 人間工学に基づいたグリップとハンドル  
色: ブラック/ウルトラブルー

## デザイン

色: ブラック/ウルトラブルー

## サービス

替刃: 2 年ごとに SH90/51 と交換してください  
本体 2 年間保証: ○

## シェービング性能

肌に密着: 8 方向可動ヘッド  
シェービングシステム: ダブル V トラック刃システム, スーパーリフト&カット  
スキンコンフォート: ウェット&ドライ設計

## 使いやすさ

ディスプレイ: 1段階充電残量表示, 充電表示ランプ, 充電催促表示, シェービングヘッド交換表示, ロック機能表示  
クリーニング: 本体丸洗い可

\* センソタッチと比べて、最大 20% 多くのヒゲをキャッチ

