

# PHILIPS

Karšto oro  
formuotuvos

„Rotating Volumebrush“

Šukuosenos formavimo  
prietaisai

HP8664/00



## Įvairių šukuosenų modeliavimas, maksimalus plaukų žvilgesys „Philips Rotating VolumeBrush“ su 2 priedais

Su „Philips Dynamic Volumebrush“ kurkite skirtingų stilių šukuosenas ir išsaugokite švelnius ir žvilgančius plaukus. Besisukančiu 50 mm natūralių šerių šepetė plaukai supurenami, o įtraukiamu šepetė sukuriama išraiškingos, nesiveliančios bangos.

### **Išsaugokite stilių, pasirūpinkite savo plaukais**

- Priežiūros nustatymas – geresnė apsauga džiovinant ir modeliuojant
- 50 mm šepetys, kad plaukai būtų lygesni ir spindėtų

### **Išskirtinis žvilgesys ir kondicionavimas**

- Joninis kondicionavimas nelaidžia plaukams garbanotis ir padidina žvilgesį
- Dėl turmalino keraminės dangos jūsų plaukai žvilgės dar labiau

### **Purumas, švelnumas ir nesiveliančios bangos**

- 1 000 W galia – puikūs rezultatai
- 50 mm apvalus šepetys purena plaukus ir suteikia lankstumo
- 30 mm įtraukiamas šepetys – modeliuokite plaukus be suvėlimo
- Šepetys galima sukurti abiem kryptimis

## Ypatybės

### 1 000 W galia



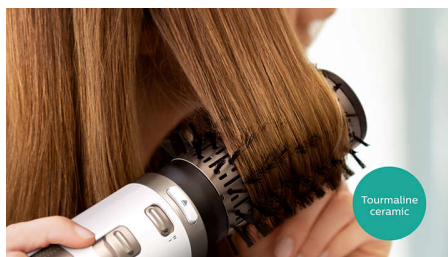
Šis 1 000 W šukuosenos formavimo prietaisas sukuria optimalų oro srautą ir švelnią džiovimo jėgą, todėl kasdien džiaugsitės puikiais rezultatais.

### Jonizuojanti priežiūra



Dėl joninio kondicionavimo džiovinant plaukus juose nesikaupia statinis elektros krūvis. Neigiamai įkrauti jonai išleidžiami, plaukai nesigarbanoja, o plaukų kutikulos yra ištiesinamos, todėl plaukai labiau žvilga ir spindi. Rezultatas – žvilgantys, tiesūs ir puikiai atrodantys plaukai.

### Turmalino keraminė danga



Šukuosenos formavimo prietaisas padengtas ypatinga turmalino keramika ir formuojant šukuoseną saugo plaukus nuo pažeidimo bei

atgaivina. Ši speciali danga išsiskiria efektyviu šilumos laidumu be karštų vietų ir suteikia žvilgesio kiekvienu judesiu.

### 50 mm apvalus šepetys

50 mm šiluminis šepetys puikiai purena, pagyvina plaukus ir suteikia jiems blizgesio. Naudokite ant beveik sausų plaukų ir išdžiovinkite juos taip pat gerai kaip grožio salone.

### 30 mm įtraukiamas šepetys



Naudokite 30 mm šepetį išraiškingoms bangoms formuoti išlaikydami plaukus glotnius ir žvilgančius. Dėl įtraukiamų šerių plaukai lengviau modeliuojami ir nesivelia.

### Dvikryptis sukimasis



Šepetį galima sukti abiem kryptimis, todėl bus lengva juo naudotis ir kurti įvairias šukuosenas.

### Priežiūros nustatymas



„Care“ nustatymu užtikrinama optimali džiovimo temperatūra ir plaukai apsaugomi nuo perkaitimo. Plaukai išdžiovinami greičiau naudojant tą patį galingą oro srautą, bet išlaikant pastovią saugią temperatūrą.

### Natūralūs šereliai



Šiluminio šepetio šereliai iš dalies pagaminti iš natūralių šerno šerių. Šie mišrūs šeriai padeda šepetiui judėti lengviau, sumažina įsielektrinimą, padidina žvilgesį ir neleidžia plaukams susipainioti.

# Specifikacijos

## Savybės

Pakabinimo kilpa

Sukamasis laidas

Joninis kondicionavimas

Sukimo nustatymas: 2 sukimosi greičio nustatymai

Nustatymai: 3 karščio / 2 greičio nustatymai

Turmalino keraminė danga

## Techniniai duomenys

Įtampa: 220-240 V

Spalva / apdaila: Princesės balta / sidabro atspalvis

Maitinimo laido ilgis: 1,8 m

Galingumas: 1000 W

## Priedai

Šepetys su įtraukiamais šereliais: 30 mm

Įvairių natūralių šerių šepetys: 50 mm

Šepečio dangtelis: 50 mm apvaliam šepečiui

## Techninė priežiūra

2 metų garantija

