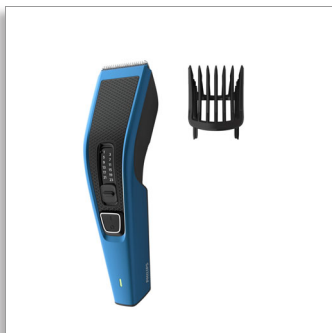




Philips Hairclipper series
3000
Zastříhovač vlasů

Nerezové ocelové břity
13 nastavení délky
75 min bezdrátového použití/8h
nabíjení



HC3522/15

Snadné, rovnoměrné zastřížení

Rychlejší zastříhování bez ucpávání*

Zastříhujte vlasy snadno a rychle. Technologie DualCut se samoostřícími břity umožňuje až dvakrát rychlejší zastřížení*. Technologie Trim-n-Flow představuje hřeben, který zabraňuje ucpávání – takže sestřih můžete dokončit na jeden zátah.

Snadné použití

- Rychlé uvolnění břitů pro snadné čištění
- Až 75 minut bezdrátového používání
- Ergonomická konstrukce pro větší pohodlí a kontrolu

Výkon

- Technologie Trim-n-Flow pro nepřetržité stříhání
- Maximální přesnost díky dvojitým břitům
- Dokonalé a zároveň šetrné zastřížení

Přesné ovládání délky

- Přizpůsobení různým nastavením délky

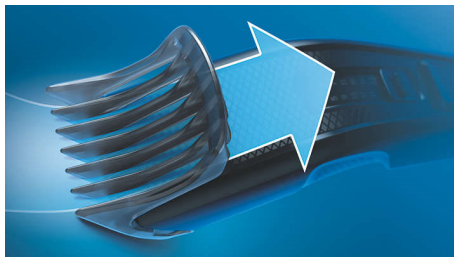
Neuvěřitelně odolný

- Břity nepotřebují mazání
- Nákup krytý zárukou

PHILIPS

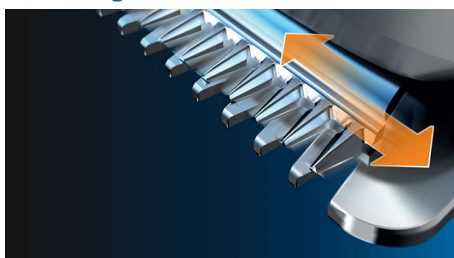
Přednosti

Technologie Trim-n-Flow



Náš strojek na vlasy Philips s novým inovativním hřebenem je navržen tak, aby zabraňoval zaseknutí vlasů v zastříhovači. Takže můžete zastříhovat vlasy od začátku až do konce bez přerušování.

Technologie DualCut



Zastříhovač vlasů Philips 3000 používá pokročilou technologii DualCut pro maximální přesnost. Je vybaven dvojitými břity a je navržen tak, aby zůstal stejně ostrý jako první den.

Nerezové ocelové břity



Samoostřící ocelové břity jsou navrženy pro neuvěřitelně dlouhou životnost. I po 5 letech používání stříhají stejně přesně jako první den.

13 nastavení délky s možností zajištění

Stříhejte si vlasy přesně na požadovanou délku. Stačí si zvolit jedno z 12 nastavení délky v rozsahu 1 mm až 23 mm v krocích po 2 mm, nebo sejmout hřeben pro krátký sestřih o délce 0,5 mm.

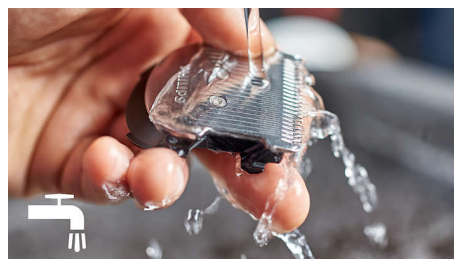
Použití s kabelem i bez kabelu

Přestaňte se zamotávat do kabelů zastříhovače vlasů – jedno nabití po dobu 8 hodin zajistí až 75 minut výkonného zastříhování. Kabel můžete také nechat připojený a zastříhovat nepřetržitě.

Pohodlná rukojeť

Zastříhovače Philips mají strukturovanou rukojeť navrženou pro snadné používání, přesné ovládání a pohodlné stříhání vlasů.

Snadné čištění



Elektrické zastříhovače vlasů lze snadno čistit. Stačí vycvaknout a uvolnit hlavu a poté vyčistit břity.

Nulová údržba



Výkonné zastříhování a snadná údržba – naše břity není třeba promazávat.

2letá celosvětová záruka



Všechny naše výrobky pro péči o vzhled jsou velmi odolné. Mají 2letou záruku, nikdy je nemusíte promazávat a jsou kompatibilní se všemi běžně používanými napětími.

Specifikace

Spotřeba

- Typ baterie: Ni-MH
- Automatická volba napětí: 100-240 V
- Doba chodu: Až 75 minut
- Nabíjení: Úplné nabití za 8 hodin

Příslušenství

- Údržba: Čisticí kartáč
- Hřeben: Nastavitelný hřeben

Design

- Rukojeť: Ergonomická rukojeť a snadná manipulace

Snadné použití

- Čištění: Odnímatelné ostří, Omyvatelné břity
- Bezúdržbový: Není třeba mazat
- Provoz: Použití s kabelem i bez kabelu

Stříhací systém

- Stříhací jednotka: Nerezové ocelové břity
- Šířka stříhání: 41 mm
- Technologie Trim-n-Flow
- Počet nastavení délky: 13
- Rozsah nastavení délky: Od 0,5 do 23 mm
- Přesnost (velikost kroků): Po 2 mm

Servis

- 2letá celosvětová záruka



Datum vydání 2022-06-17

Verze: 5.4.1

EAN: 08 71010 38541 42

© 2022 Koninklijke Philips N.V.
Všechna práva vyhrazena.

Údaje mohou být změněny bez předchozího varování.
Ochranné známky jsou majetkem Koninklijke Philips N.V. nebo jejich příslušných vlastníků.

www.philips.com

* Rychlejší zastříhování bez ucívání – testováno při zastříhování chloupků až do délky 19 mm, ve srovnání s předchozím hřebenem
* Zastříhuje dvakrát rychleji – ve srovnání s předchozím modelem Philips