

# PHILIPS

습식 및 건식 면도가  
가능한 전기면도기

Shaver series 9000

V-Track 프리시전 면도날

8방향 입체 면도 헤드

스마트클린 시스템

스마트클릭 클렌징 브러시 및 텍수  
염 스타일러



S9751/33



## 언제나 완벽한 면도

한 번에 20% 더 많은 수염\* 면도

필립스의 최첨단 면도기 Shaver 9000은 고유한 입체 면도 기술로 얼굴의 모든 곡면에 밀착하여 더 넓은 범위를 면도할 수 있으며 V-Track 시스템이 수염을 면도하기에 최적의 위치로 유도하여 보다 매끄러운 면도가 가능합니다.

### 편리한 사용

- 세면대에서 행굴 수 있는 면도기
- 기능을 쉽게 사용할 수 있는 직관적인 아이콘
- 2년 보증
- 1시간 충전 후 60분 무선 면도 가능

### 편안한 면도

- 세 가지 모드 중 선택 가능
- 간편한 건식 면도 및 상쾌한 습식 면도가 모두 가능한 아쿠아택

### 완벽한 설계

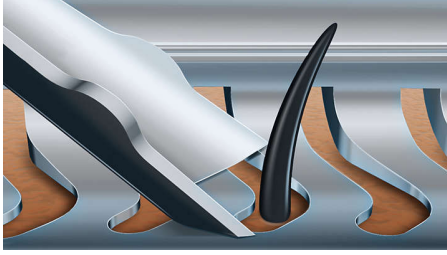
- 면도날이 수염의 위치를 완벽하게 잡아주므로 밀착 면도 가능
- 8방향으로 구부러지는 뛰어난 성능

### 최고의 면도감 체험

- SmartClean으로 면도기를 항상 새 제품처럼 유지
- 5가지 길이 설정이 가능한 스마트클릭 수염 스타일러
- 클릭은 브러시로 완벽한 세안

# 주요 제품

## V-Track 프리시전 면도날 시스템

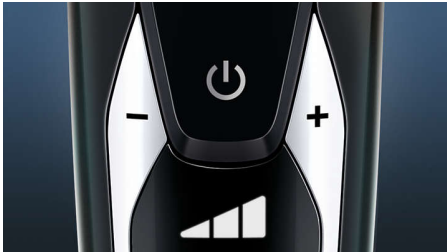


완벽한 밀착 면도를 경험하세요. V-Track 프리시전 면도날이 누운 수염이나 길이가 다른 수염을 포함하여 모든 수염을 최적의 면도 위치로 유도합니다. 더 적은 횟수로 밀어도 30% 더 밀착하여 면도하므로 피부를 최고의 상태로 유지시켜 줍니다.

## 8방향 입체 면도 헤드

8방향 입체 면도 헤드로 얼굴과 목의 모든 곡면을 따라 면도할 수 있습니다. 한 번의 움직임으로 수염을 20% 더 많이 제거하므로 최대한 밀착된 매끄러운 면도가 가능합니다.

## 편리한 개인 설정



개인의 선호에 맞게 3가지 모드 중 선택할 수 있습니다. 민감 모드 - 부드럽지만 반틈 없는 면도. 보통 모드 - 매일 하는 꼼꼼한 면도. 신속 모드 - 시간 절약을 위한 빠른 면도.

## 습식 및 건식 면도가 가능한 아쿠아텍 기능



선호하는 면도 방식을 선택할 수 있습니다. 습식 및 건식 아쿠아텍 실을 사용해 빠르고 편안하게 건식 면도를 하거나, 샤워 시에도 젤 또는 폼을 사용해 습식 면도를 할 수 있습니다.

## SmartClean 시스템 플러스



버튼 하나만 누르면 SmartClean 플러스가 면도기를 세척, 윤활, 건조 및 충전해주므로 매일 최상의 성능을 발휘합니다.

## 스마트클릭 수염 스타일러



SmartClick 턱수염 스타일러 액세서리로 새로운 스타일을 연출해 보세요. 긴 수염에서 말끔하게 정리한 수염 스타일까지 5가지 길이 설정에서 선택할 수 있습니다. 부드러운 원형 팁과 빗이 피부 자극을 막아줍니다.

## 스마트클릭 클렌징 브러시



브러시를 부착하여 손으로 하는 세안보다 더욱 빈틈 없는 세안을 경험해 보세요\*. 원하는 클렌저와 브러시를 함께 사용하면 피부 각질을 제거하고 피부 혈류량을 증가시켜 상쾌하고 광채 나는 피부를 만들 수 있습니다.

## 디지털 디스플레이



직관적인 디스플레이에 3자리 숫자(%) 배터리 표시 등, 청소 표시등, 배터리 부족 표시등, 헤드 교체 표시등, 여행용 잠금 기능 표시등으로 관련 정보가 표시되므로 면도기의 성능을 최대한 활용할 수 있습니다.

## 60분 무선 면도



필립스 면도기 중 가장 뛰어난 배터리 수명을 제공하는 충전 시스템으로 한 시간 충전 후 60분 동안 사용하거나 한 번 면도하는 데 필요한 만큼 신속하게 충전하는 두 가지 모드를 편리하게 선택할 수 있습니다. Shaver Series 9000 모델의 모든 면도기는 습식 환경에서의 안전을 위해 무선 모드로만 작동하도록 설계되었습니다.

# 사양

## 액세서리

스마트클릭: 유분 조절 클렌징 브러시, 수염 스타일러

휴대용 파우치: 여행용 파우치

SmartClean Plus: 세척, 건조, 충전, 윤활 효과, 세척 카트리지(포함)

## 소프트웨어

소프트웨어 업데이트: 필립스는 구입일로부터 2년간 관련 소프트웨어 업데이트를 제공합니다.

## 소비전력

자동 전압: 100-240V

배터리 유형: 리튬 이온

작동 시간: 60분/20회 면도

충전: 1시간 완충, 1회 면도를 위한 고속 충전

대기 전력: 0.1W

최대 소비 전력: 9W

## 디자인

색상: 다크 크롬

핸들: 인체공학적인 손잡이와 그립감

## 디자인

색상: 다크 크롬

## 서비스

교체용 헤드: SH90으로 2년마다 교체

2년 무상 보증

## 면도 성능

피부 보호: 습식 및 건식 면도가 가능한 아쿠아텍 기능

면도 시스템: V-Track 프리시전 면도날 시스템, 수퍼 리프트 앤 컷 액션

얼굴 굴곡에 따라 밀착: 8방향 입체 면도 헤드

편리한 개인 설정: 민감-보통-신속 설정

## 편리한 사용

디스플레이: % 배터리 전력 표시등, 배터리 부족 표시등, 청소 표시등, 면도헤드 교환 표시등, 여행용 잠금 기능 표시등

세척: 세척 가능

