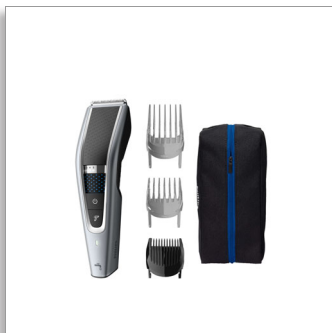


Philips Hairclipper series
5000

Πλενόμενη κουρευτική
μηχανή

Τεχνολογία Trim-n-Flow PRO

28 ρυθμίσεις μήκους (0,5-28 χιλ.)
90 λεπτά αυτονομία / 1 ώρα
φόρτιση
Πλενόμενο 100%



HC5630/15

Γρήγορο, ομοιόμορφο κούρεμα

Οι κομμένες τρίχες απομακρύνονται εύκολα για 2x γρηγορότερο τριμάρισμα

Εξασφαλίστε απόλυτα ομοιόμορφο κούρεμα χάρη στην τεχνολογία DualCut και Trim-n-Flow Pro. Η νέα χτένα έχει σχεδιαστεί έτσι ώστε να μην φράζει από τρίχες οποιουδήποτε μήκους και να ολοκληρώνετε την περιποίησή σας γρήγορα, χωρίς διακοπές.

Εύκολη χρήση

- Εργονομική σχεδίαση για άνεση και έλεγχο
- Έως και 90 λεπτά αυτονομία
- Καθαρισμός χωρίς προβλήματα
- Κουμπωτή χτένα για γένια
- Εύκολη, οργανωμένη αποθήκευση
- Προσαρμόζεται σε διαφορετικές ρυθμίσεις μήκους

Απόδοση

- Μέγιστη ακρίβεια με διπλές λεπίδες
- Αποκτήστε τέλειο τριμάρισμα που προστατεύει το δέρμα
- Οι κομμένες τρίχες απομακρύνονται εύκολα για 2x γρηγορότερο τριμάρισμα
- Επιπλέον ισχύς όταν την χρειάζεστε

Ανθεκτικότητα

- Εγγύηση για προστασία αγοράς
- Οι λεπίδες δεν χρειάζονται ποτέ λίπανση

PHILIPS

Πλενόμενη κουρευτική μηχανή
Τεχνολογία Trim-n-Flow PRO 28 ρυθμίσεις μήκους (0,5-28 χιλ.), 90 λεπτά αυτονομία / 1 ώρα φόρτιση,
Πλενόμενο 100%

Χαρακτηριστικά

Τεχνολογία Trim-n-Flow Pro



Η πρωτοποριακή σχεδίαση εξασφαλίζει την απομάκρυνση ακόμα και των πιο μακρικών τριχών κατά τη χρήση, ώστε να μην φράζουν τη χτένα. Έτσι, μπορείτε να ξεκινήσετε και να ολοκληρώσετε την περιποίησή σας χωρίς διακοπές.

Τεχνολογία DualCut



Η κουρευτική μηχανή Philips Hairclipper 5000 διαθέτει προηγμένη τεχνολογία DualCut για μέγιστη ακρίβεια. Έχει διπλές λεπίδες και σχεδιάστηκε για να παραμένει κοφτερή όσο την πρώτη ημέρα.

28 ρυθμίσεις κλειδώματος μήκους



Κόψτε τις τρίχες σας ακριβώς στο μήκος που θέλετε, με 2 προσαρμοζόμενες χτένες που κόβουν από 3 χιλ. έως 28 χιλ. σε διαβαθμίσεις του 1 χιλ. και μια χτένα για κοντά γένια 2 χιλ. Μπορείτε επίσης να

αφαιρέσετε τη χτένα για τριμάρισμα στα 0,5 χιλ.

Ασύρματη και ενσύρματη χρήση



Τέλος στο μπέρδεμα των καλωδίων, με την ασύρματη κουρευτική μηχανή. Με φόρτιση μίας ώρας απολαμβάνετε έως και 90 λεπτά πανίσχυρου κουρέματος. Εναλλακτικά, μπορείτε να την αφήσετε συνδεδεμένη στην πρίζα για τριμάρισμα χωρίς διακοπές.

100% πλενόμενη**



Απλώς ξεπλύνετε την κουρευτική μηχανή με νερό βρύσης για γρήγορο και εύκολο καθαρίσμα.

Λειτουργία Turbo



Η κουρευτική μηχανή για πιο χοντρές τρίχες. Απλώς πατήστε το κουμπί λειτουργίας Turbo για επιπλέον ισχύ.

HC5630/15

Ανετη λαβή



Η κουρευτική μηχανή Philips διαθέτει ανάγλυφη λαβή για εύκολο χειρισμό, ώστε να μπορείτε να κόβετε τις τρίχες με απόλυτο έλεγχο και άνεση.

Δεν απαιτείται συντήρηση



Ισχύς κουρέματος που διατηρείται εύκολα – οι λεπίδες μας δεν χρειάζονται ποτέ λίπανση.

Διετής εγγύηση διεθνώς



Όλα τα προϊόντα περιποίησης της εταιρείας μας είναι κατασκευασμένα για να αντέχουν στο χρόνο. Συνοδεύονται από εγγύηση 2 ετών, δεν χρειάζονται ποτέ λίπανση και είναι συμβατά με όλες τις τάσεις ρεύματος σε όλο τον κόσμο.

Πλενόμενη κουρευτική μηχανή
Τεχνολογία Trim-n-Flow PRO 28 ρυθμίσεις μήκους (0,5-28 χιλ.), 90 λεπτά αυτονομία / 1 ώρα φόρτιση,
Πλενόμενο 100%

HC5630/15

Προδιαγραφές

Ισχυρό σύστημα

- Τύπος μπαταριών: Λιθίου

Αξεσουάρ

- Συντήρηση: Βούρτσα καθαρισμού
- Χτένα οδηγός: 1 χτένα για γένια, 2 χτένες για μαλλιά (μακριά και κοντά)
- Αποθήκευση: Μαλακή θήκη

Σέρβις

- Διετής εγγύηση διεθνώς

Σύστημα κοπής

- Στοιχείο κοπής: Λεπίδες από ανοξείδωτο ατσάλι
- Πλάτος κόπτη: 41 μμ
- Αριθμός ρυθμίσεων μήκους: 28
- Εύρος ρυθμίσεων μήκους: Από 0,5 έως 28 μμ
- Ακρίβεια (μέγεθος διαβαθμίσεων): Ανά 1 μμ

Ευκολία στη χρήση

- Δεν χρειάζεται συντήρηση: Δεν απαιτείται λίπανση
- Καθάρισμα: 100% πλενόμενη**
- Λειτουργία: Με και χωρίς καλώδιο



Ημερομηνία έκδοσης
2023-10-22

Έκδοση: 11.11.1

EAN: 87 10103 89784 2

© 2023 Koninklijke Philips N.V.
Με την επιφύλαξη παντός δικαιώματος.

Οι προδιαγραφές ενδέχεται να αλλάζουν χωρίς προειδοποίηση. Τα εμπορικά σήματα ανήκουν στην Koninklijke Philips N.V. ή στους αντίστοιχους ιδιοκτήτες.

www.philips.com

* Σε σχέση με το προηγούμενο μοντέλο της Philips
**Καθαρίζετε μόνο με νερό