

Philips  
Hajszárító és hajformázó

Ajándékcsomag  
Limitált kiadás

HP8292/00



## A tökéletes ajándék haja számára

### SalonDry Control és CurlControl

A SalonSet egy különleges kialakítású ajándékcsomag, amely magában foglal egy hajszárítót és egy hajformázót, egymáshoz illő mintával.

#### Egyszerűen használható

- Hajszárító: 1,8 méteres hálózati kábel
- Hajformázó: Automatikus kikapcsolás 60 perc elteltével
- Hajformázó: Hőszigetelt formázóvég az egyszerűbb és biztonságosabb használatért
- Hajformázó: Szabályozó ellenállású tárcsa 8 hőmérséklet-beállítással (130-200 °C)

#### Gyönyörűen formázott haj

- Hajszárító: Hideglevegő fokozat a frizura rögzítéséhez
- Hajszárító: Professzionális 2100 W a tökéletes eredményért
- Hajszárító: tökéletes hajformázás a vékony hajformázó fúvócsővel
- Hajformázó: 25 mm-es henger a természetes hullámokért
- Hajformázó: 200 °C-os, fodrászszalonokban is használt hőmérséklet a tökéletes eredményért

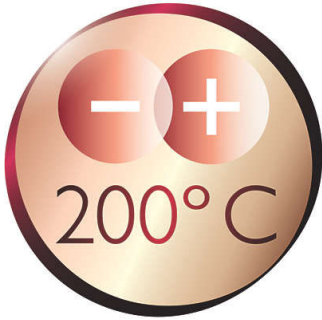
#### Kevésbé károsítja haját

- Hajszárító: 6 hő/sebességfokozat a sokoldalú használhatóság érdekében
- Hajformázó: Kerámia védőbevonat és egyenletes hőelosztást biztosító kialakítás

# PHILIPS

# Fénypontok

## 200 °C-os professzionális hőmérséklet



Ez a magas hőmérséklet lehetővé teszi haja formázását, és olyan tökéletes külsőt biztosít, amelyet szeretne.

## Gyengéd a hajhoz



A kerámia védőbevonat egyenletes hőelosztást biztosít, és kevésbé károsítja a haját, így az mindig ragyogó és selymes lesz.

## Szabályozó tárcsa

A szabályozó ellenállású tárcsa és a 8 hőmérséklet-beállítás (130-200 °C-ig) segítségével kiválaszthatja a hajának legmegfelelőbb hőmérsékletet

## 2100 W A szalonokban



Hajszárító: Professzionális 2100 W a tökéletes eredményért

## 6 hő- és sebességfokozat



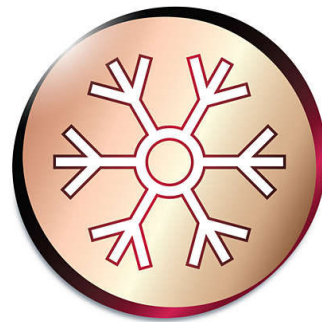
Hajszárító: 6 hő/sebességfokozat a sokoldalú használhatóság érdekében

## Vékony hajformázó fűvocső



Precíz hajformázást lehetővé tévő vékony hajformázó fűvocső a tökéletes formáért és fényes, sima frizuráért.

## Hideg levegő a frizura rögzítéséhez



Hajszárító: Hideglevegő fokozat a frizura rögzítéséhez

## 1,8 méteres hálózati kábel

Hajszárító: 1,8 méteres hálózati kábel

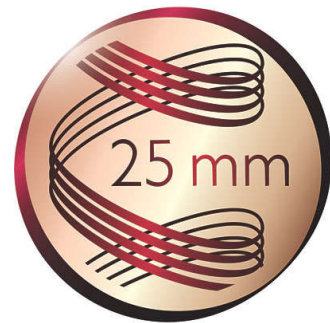
## Automatikus kikapcsolás

Az automatikus kikapcsolás funkciót a teljes biztonság érdekében tervezték. Ha elfelejtene kikapcsolni, a hajformázó egy óra elteltével automatikusan kikapcsol.

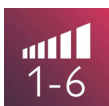
## Hőszigetelt formázóvég a biztonságosabb használatért

A hajformázó vége speciális hőszigetelő anyagból készült, amely hidegen tartja azt; ez biztonságos és egyszerű használatot tesz lehetővé.

## Természetes hullámok



A 25 mm-es átmérőjű hengerrel könnyedén, erőfeszítés nélkül varázsolhat magának divatos, stílusos és természetesnek ható hullámos frizurát.



# Műszaki adatok

## Jellemzők

- Kerámiabevonat
- Hideglevegő-fokozat
- Elforgatható vezeték
- Akasztógyűrű

## Műszaki adatok

- Kábel hossza: 1,8 m
- Szín/felület: fekete és rózsaszín
- Teljesítmény: Hajszárító: 2100 W

## Szerviz

- 2 év garancia



Kiadás dátuma  
2022-06-17

Verzió: 5.0.1

EAN: 08 71010 35983 12

© 2022 Koninklijke Philips N.V.  
Minden jog fenntartva.

A műszaki adatok előzetes figyelmeztetés nélkül változhatnak. Minden védjegy a Koninklijke Philips N.V. céget, vagy az illető jogtulajdonost illeti

[www.philips.com](http://www.philips.com)