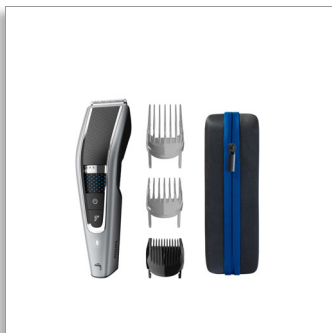




Philips Hairclipper series  
5000  
Perivi aparat za šišanje

Tehnologija Trim-n-Flow PRO  
28 postavki duljine (0,5 – 28 mm)  
90 min bežične uporabe / 1 h  
punjenja  
Može se prati u potpunosti



HC5650/15

## Brza i ravnomjerna frizura

Brzo oblikovanje kose uz 2x brže\* podrezivanje

Ravnomjerno se ošišajte uz tehnologiju Trim-n-Flow Pro i DualCut. Novi dizajn češlja sprječava zapinjanje dlaka, bez obzira na njihovu duljinu, tako da svoj stil možete usavršiti u jednom potezu.

### Jednostavna uporaba

- Do 90 minuta bežičnog rada
- Čišćenje bez muke
- Ergonomski dizajn za udobnost i kontrolu
- Češalj za trodnevnu bradu koji se lako postavlja
- Čvrsta torbica za spremanje aparata za šišanje i dodatne opreme
- Prilagođava se različitim postavkama duljine

### Performanse

- Maksimalna preciznost s dvostrukim oštricama
- Osigurajte savršeno i nježno podrezivanje
- Brzo oblikovanje kose uz 2x brže\* podrezivanje
- Dodatno napajanje kad vam zatreba

### Napravljen da traje

- Jamstvo prilikom kupnje
- Oštrice nikada nije potrebno podmazivati

**PHILIPS**

## Perivi aparat za šišanje

Tehnologija Trim-n-Flow PRO 28 postavki duljine (0,5 – 28 mm), 90 min bežične uporabe / 1 h punjenja, Može se prati u potpunosti

# Istaknute značajke

HC5650/15

### Tehnologija Trim-n-Flow Pro



Inovativan dizajn češlja tijekom uporabe omogućuje klizanje ošišane kose s oštice te sprječava zapinjanje duge kose u češlju, stoga oblikovanje možete dovršiti bez prekida.

### Tehnologija DualCut



Philips aparat za šišanje serije 5000 ima naprednu tehnologiju DualCut za maksimalnu preciznost. Ima dvostruke oštice, a dizajniran je da ostane oštar kao prvog dana.

### 28 postavki duljine koje se mogu zaključati



Ošišajte kosu na točno željenu duljinu s pomoću 2 prilagodljiva češlja koja omogućuju podrezivanje između 3 mm i 28 mm u koracima od 1 mm, češlja za kratko podrezivanje od 2 mm ili odvojite češalj za glatko podrezivanje od 0,5 mm.

### Korištenje uz kabel ili bežično



Nećete se zapetljati dok upotrebljavate bežični aparat za šišanje – jedan sat punjenja pruža do 90 minuta snažnog šišanja. Možete ga i priključiti na napajanje radi neometanog podrezivanja.

### Periv u potpunosti\*\*



Aparat za šišanje jednostavno isperite pod mlazom vode kako biste ga brzo i lako očistili.

### Način rada Turbo



Aparat koji može ošišati gustu kosu. Jednostavno pritisnite gumb za način rada Turbo kako biste dodatno pojačali snagu.

### Ugodna drška



Aparati za šišanje tvrtke Philips imaju teksturiranu dršku dizajniranu za lako rukovanje pa kosu možete ošišati uz izuzetnu udobnost i kontrolu.

### Nema potrebe za održavanjem



Snaga šišanja koju je jednostavno održavati – naše oštice nikad ne treba podmazivati.

### 2-godišnje međunarodno jamstvo



Svi naši proizvodi za njegu napravljeni su da traju. Imaju jamstvo od 2 godine, nikad se ne moraju podmazivati i kompatibilni su s bilo kojim naponom u cijelom svijetu.

## Perivi aparat za šišanje

Tehnologija Trim-n-Flow PRO 28 postavki duljine (0,5 – 28 mm), 90 min bežične uporabe / 1 h punjenja, Može se prati u potpunosti

# Specifikacije

### Sustav napajanja

- Vrsta baterije: Litij-ionska

### Dodatna oprema

- Češalj: 1 češalj za bradu, 2 češlja za kosu (dugi i kratki)
- Održavanje: Četka za čišćenje
- Spremanje: Putna torbica

### Snaga

- Način rada u isključenom stanju (bez nastavaka): < 0,1 W
- Način rada s niskom razinom energije: 0,3 W

### Servis

- 2-godišnje međunarodno jamstvo

### Sustav za rezanje

- Element za rezanje: Oštrice od nehrđajućeg čelika
- Širina rezača: 41 mm
- Broj postavki za duljinu: 28
- Raspon postavki za duljinu: Od 0,5 do 28 mm
- Preciznost (veličina koraka): Po 1 mm

### Jednostavnost uporabe

- Čišćenje: Periv u potpunosti\*\*
- Bez potrebe za održavanjem: Nije potrebno podmazivanje
- Korištenje: Bežični rad ili rad s kabelom



Datum izdavanja  
2024-07-13

Verzija: 10.10.1

© 2024 Koninklijke Philips N.V.  
Sva prava pridržana.

Specifikacije su podložne promjeni bez prethodne obavijesti. Trgovačke marke su u vlasništvu tvrtke Koninklijke Philips N.V. ili njihovih odgovarajućih vlasnika.

[www.philips.com](http://www.philips.com)

\* Versus its Philips predecessor  
\*\* Perite isključivo vodom