

# PHILIPS

## 電風筒

### 3000 Series

2100 瓦

ThermoProtect 乾髮配件

2 倍負離子護髮\*

6 段熱力/風速設定



BHD388/13



## 柔和熱力、強效乾髮

配備 ThermoProtect 乾髮配件

獨特設計的 ThermoProtect 乾髮配件能夠混合冷暖空氣，適合日常乾髮護髮使用。

#### 方便使用

- 摺合手柄，儲存方便
- 6 段熱力/風速設定，有助精準控制
- 扁口集風嘴方便修飾和細緻造型

#### 保養與呵護

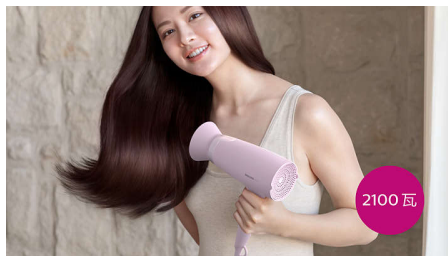
- 2 倍負離子護髮\*讓秀髮順滑亮麗
- ThermoProtect 乾髮配件

#### 強效乾髮

- 2100 瓦的強勁乾髮風力
- 冷風設定為秀髮定型

## 產品特點

### 2100 瓦的乾髮風力



這款 2100 瓦電風筒可以提供強勁風量，讓您每天都能打造亮麗秀髮。

### ThermoProtect 乾髮配件



獨特設計的 ThermoProtect 乾髮配件能夠混合冷暖空氣，適合日常乾髮護髮使用。產品將溫度降低 15°C 仍能快速地将秀髮吹乾。

### 2 倍負離子護髮\*



強效的負離子系統在每次吹髮時能產生多達 4,000 萬離子\*\*，有效增強秀髮光澤，為您營造順滑亮麗的秀髮。

### 摺合手柄



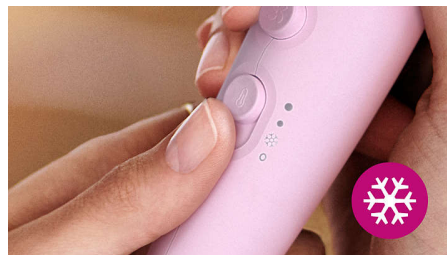
輕巧設計配有摺合手柄，方便收納儲存，輕鬆帶到任何地方。

### 6 段熱力/風速設定



為您的秀髮和造型輕鬆選定最合適的熱力和風速設定。6 段不同的設定確保精準掌控，實現量身定制的造型。

### 冷風設定



冷風設定可提供吹髮冷風，為秀髮定型。

### 14 毫米集風嘴



扁口集風嘴能精確地集中風力，有助快速修飾，令造型更細緻完美。

# 規格

## 功能特點

摺合手柄: 是  
電線長度: 1.8 m  
瓦數: 2100 W  
電壓: 220-240 伏  
摩打: DC

存放掛環: 是  
熱力/風速調校: 6  
設定: 冷風設定

## 附件

集風嘴: 14 毫米  
ThermoProtect 乾髮配件: 是

## 服務

2 年全球保養: 是

## 護髮技術

健康護髮: 是  
負離子護髮: 2 倍負離子\*

