

Philips  
Testine di rasatura

**Non disponibile**  
In alternativa acquista SH91

**SH90/50**



## E il tuo rasoio torna come nuovo

Cambia le testine ogni 2 anni per risultati ottimali

In due anni le testine del tuo rasoio tagliano 9 milioni di peli del viso. Sostituisci le testine del rasoio per prestazioni al 100%. Compatibili con i rasoi serie 9000.

### **Semplicità d'uso**

- Resetta il tuo rasoio dopo aver sostituito le testine di rasatura
- Testine di facile sostituzione
- Sostituisci le testine di rasatura in soli due passaggi
- E il tuo rasoio torna come nuovo

### **Compatibilità**

- Testine sostitutive per Shaver series 9000

### **Rasatura precisa con una sola passata**

- La tecnologia V-Track guida i peli verso le lame per una rasatura ancora più precisa
- Solleva delicatamente i peli per un taglio più preciso

**PHILIPS**

Testine di rasatura  
Non disponibile In alternativa acquista SH91

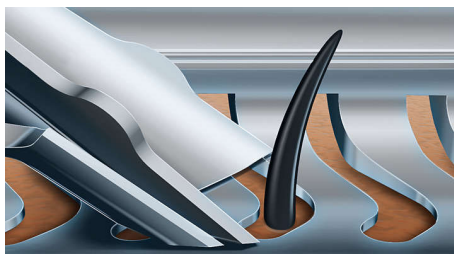
## In evidenza

### Compatibile con la serie 9000



Le testine sostitutive SH90 sono compatibili con Shaver series 9000 (S9xxx), 8000 (S8xxx), rasoio Star Wars SW9700 e SW6700.

### Lame di precisione V-Track



Le lame di precisione brevettate V-Track posizionano delicatamente ogni pelo nell'angolo di taglio migliore, anche quelli piatti e di diversa lunghezza, per un risultato il 30% più preciso con meno passate.

### Tecnologia Super Lift & Cut



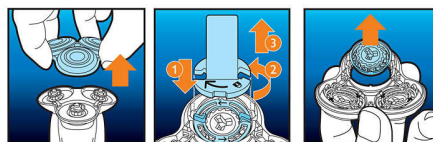
Rasatura più profonda con il sistema Super Lift & Cut a due lame. La prima lama solleva il pelo e la seconda lo taglia sotto la superficie cutanea, per risultati perfetti.

### Avviso di sostituzione



I più recenti rasoio Philips sono dotati di un avviso di sostituzione integrato, rappresentato dal simbolo dell'unità di rasatura, che si illumina quando è necessario sostituire le testine di rasatura.

### Sostituzione semplice

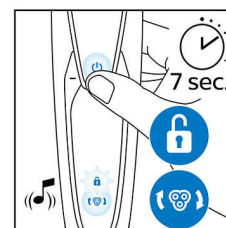


1. Rimuovi il portatestina di rasatura. 2. Sostituisci le testine con quelle nuove. 3.

SH90/50

Reinserisci il portatestina di rasatura. 4. Per ripristinare il rasoio, tieni premuto il pulsante on/off per più di 5 secondi.

### Come resettare il tuo rasoio



Dopo aver sostituito le testine di rasatura, è possibile resettare l'avviso di sostituzione premendo il pulsante on/off per più di 7 secondi. In caso contrario, questo si disattiverà automaticamente dopo 9 sessioni di rasatura.

### E il tuo rasoio torna come nuovo



Per recuperare al 100% le prestazioni, sostituire le testine di rasatura ogni 2 anni.

Testine di rasatura  
Non disponibile In alternativa acquista SH91

SH90/50

# Specifiche

## Testine di rasatura

- Testine di rasatura per confezione: 3



Data di rilascio  
2022-07-12

Versione: 16.16.1

© 2022 Koninklijke Philips N.V.  
Tutti i diritti riservati.

Le specifiche sono soggette a modifica senza preavviso I marchi sono di proprietà di Koninklijke Philips N.V. o dei rispettivi detentori.

[www.philips.com](http://www.philips.com)