

# PHILIPS

Borotvafejek

Shaver series 9000

V-Track precíziós körkések

8 irányba mozgó,  
ContourDetect körkések

RQ12/60



## A készülék eredeti beállításainak visszaállítása

A legjobb eredmény érdekében 2 évente cserélje a borotvafejeket

A borotva két év alatt 9 millió szőrszálát vág le az arcról. Cserélje ki a borotvafejeket, hogy újra 100%-os teljesítményt kapjon.

### Egyszerűen használható

- A borotvafejek cseréjét követően állítsa vissza készülékének alapbeállításait
- Egyszerűen cserélhető borotvafejek
- A készülék eredeti állapotának visszaállítása

### Kompatibilitás

- Kompatibilis a SensoTouch 3D (RQ12xx) termékkel

### Egyetlen mozdulat, precíz borotválás

- A V-Track körkésekkel tökéletesen irányba állítja a szőrszálakat, az alapos borotválkozásért
- A borotvafejek 8 különböző irányba mozognak a kiváló eredmény érdekében
- Megemeli a szőrszálakat, ezáltal a bőrhöz közel vágja le azokat

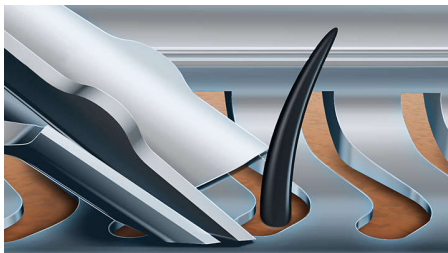
# Fénypontok

## Kompatibilitás



Az RQ12xx cserefejek kompatibilisek a SensoTouch 3D (RQ12xx) termékkel

## V-Track precíziós körkések



A szabadalmaztatott V-Track precíziós körkések minden szőrszálát óvatosan a legideálisabb vágási szögbe igazítanak, még a lesimuló és különböző hosszúságú szőrszálakat is. Így akár 30%-kal simább borotválási eredmény érhető el kevesebb mozdulattal, a bőr kímélése mellett.

## 8 irányba mozgó, ContourDetect körkések

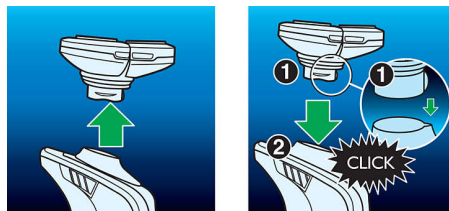
Kövesse az arc és a nyak körvonalait a 8 irányba mozgó, ContourDetect körkésekkel. Minden menetben 20%-kal több szőrszálát vág le. Az eredmény kivételesen alapos, sima borotválkozás.

## Super Lift&Cut Action



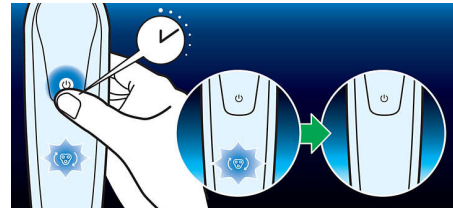
Borotválkozzon alaposabban a kettős pengéjű Super Lift&Cut Action megoldásnak köszönhetően. Az első penge minden egyes szőrszálát megemeli, a második penge pedig kényelmesen, szorosan a bőr mentén vágja el azokat, így igazán sima lesz az eredmény.

## Egyszerű csere



Újítsa meg egyszerűen borotválkozó egységét a fel- és lepattintható rendszer segítségével.

## A borotva alapbeállításainak visszaállítása



A legújabb Philips borotvák rendelkeznek egy beépített csere-émlékeztetővel, amely jelzi, hogy mikor kell cserélni a borotvafejeket. A borotvafejek cseréjét követően a be-/kikapcsoló gomb több mint 5 másodpercig tartó lenyomásával állíthatja vissza alaphelyzetbe a csere-émlékeztetőt. Ellenkező esetben a csere-émlékeztető 9 egymást követő borotválkozás után automatikusan kikapcsol.

## A készülék eredeti állapotának visszaállítása



A 100%-os teljesítmény fenntartása érdekében két évente cserélje a borotvafejeket.

# Műszaki adatok

## **Borotvafejek**

A következő terméktípushoz:: arcitec  
(RQ10xx), SensoTouch 3D (RQ12xx)

