

PHILIPS

Professionel
hårtørrer

DryCare

2200 W

Vekselstrømsmotor

95 km/t

BHD176/00



Bygget til store resultater, designet til styling

Philips DryCare Pro-hårtørrer med en professionel vekselstrømsmotor, der kan nå op på en lufthastighed på 95 km/t og give hurtige og professionelle resultater. Den lette hårtørrer er også nemmere at håndtere og giver en komfortabel tørreoplevelse.

Nem at anvende

- Seks fleksible hastigheds- og varmeindstillinger giver fuld kontrol
- Letvægt

Flot, stilet frisure

- 2200W, der giver hurtig, højtydende tørrekraft
- 7 mm fønnæb til hårstyling, der giver perfekte stylingresultater
- Ion-behandling giver blankt hår uden krus
- Volumendiffuser giver fylde til krøllet eller løst hår
- Hurtig tørring, kraftfuld vekselstrømsmotor
- Koldt pust, et skud kold luft til at style håret

Mindre skade på håret

- ThermoProtect-temperaturindstilling

Vigtigste nyheder

Glans og pleje



Ionisk behandling giver mulighed for antistatisk tørring. Negativt ladede ioner eliminerer statisk elektricitet og behandler og glatter porerne i håret for at forstærke hårets glans. Resultatet er blødt og smukt skinnende hår uden krus.

AC-motor



Philips DryCare Pro 2200 W har en vekselstrømsmotor med høj ydeevne, der er udviklet til det professionelle marked. Den genererer en lufthastighed op til 95 km/t for hurtige og effektive resultater.

ThermoProtect-temperatur



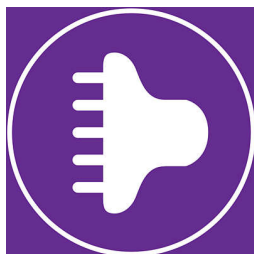
ThermoProtect-temperaturindstillingen giver optimal tørretemperatur og giver yderligere beskyttelse mod overopghedning af håret. Med den samme kraftige luftstrøm får du de bedste resultater på en skånsom måde.

Letvægt



Philips DryCare Pro-hårtørreren har et lettere og kompakt design, der gør den mere behagelig at bruge. Håndtaget har et ergonomisk design, der gør den nem at gribe fat i og holde om.

Volumendiffuser



Volumendiffuseren spreder luftstrømmen hen over håret, øger volumen og mindsker krusning under tørringen. For at opnå de bedste resultater skal diffuseren holdes tæt på området omkring hårspidsen og -roden. Diffuserens fine, strukturerede nåle giver håret fylde, maksimerer tykkelsen og luftigheden og medvirker til at forme krøller.

Præcis kontrol



Reguler og styr varme- og hastighedsindstillingerne nemt, så du kan lave den perfekte frisur. Vælg mellem 3 varme- og 2 hastighedsindstillinger, der giver fuld kontrol og præcis tørring og styling.

Koldt luftpust



CoolShot-knappen er en vigtig professionel funktion, der giver et intenst skud kold luft. Den bruges efter stylingen til at "sætte" frisuren.

2200W effekt



DryCare Pro-hårtørreren har en hurtig, højtydende luftstrøm til 2200 W professionelle tørre- og stylingresultater.

7 mm fønnæb



Mundstykkets 7 mm åbning koncentrerer luftstrømmen til håret og giver præcisionsstyling på bestemte områder. Det ideelle tilbehør til børstning under tørring og styling.

Specifikationer

Tekniske specifikationer

Strøm: 2200 W

Spænding: 220 - 240 V

Ledningslængde: 1,8 m

Watt-tal: 2200 W

Frekvens: 50-60 Hz

Motor: Vekselstrømsmotor

Funktioner

Sammenfoldeligt håndtag: Nej

Keramisk belægning: Nej

Diffuser

Kold luft

Dobbelt spændingsomskifter: Nej

Ophængsstrop

Ion-behandling

Antal tilbehørsdele: 2

Mundstykke/fønnæb

Rejseetui medfølger: Nej

Service

2 års reklamationsret

