

# PHILIPS

## Sänkitrimmeri

### Beardtrimmer series 5000

0,2 mm:n tarkkuus

Täysmetalliterät

60 min käyttöaika 1 tunnin  
latauksella

Sisältää nenäkarvatrimmerin



BT5190/85



## Tasainen trimmaus helposti

Dynaaminen ohjausjärjestelmä takaa tasaisen trimmaustuloksen

Trimmerin kokometallisilla terillä saat täydellisen 3 päivän sängen ja lyhyen tai pitkän parran. Uusi integroitu ohjauskampa nostaa partakarvat, joten saat tasaisen trimmaustuloksen tehokkaasti yhdellä vedolla.

### Helppokäyttöinen

- 17 lukittavaa pituusasetusta (0,4–10 mm 0,2 mm:n välein)
- Tunnin latauksella 60 minuuttia johdotonta käyttöä tai käyttö verkkovirralla
- Helppo mutta perusteellinen puhdistus

### Ihoystävällinen kokemus

- Hellävaraiset, mutta tehokkaat terät takaavat täydellisen lopputuloksen

### Nopea ja miellyttävä trimmaus

- Korva- ja nenäkarvojen poisto onnistuu helposti
- Edistyksellinen suojustusjärjestelmä – ei vedä ihokarvoja ja ehkäisee naarmut ja haavat

### Vaivatonta trimmausta

- Kohottaa karvat terän tasolle – tasainen lopputulos
- Karvojen ohjautuminen teräyksikköön tekee trimmaamisesta vaivatonta
- Kaksi kertaa terävämmät terät takaavat nopean trimmauksen\*
- Saat täydellisen kolmen päivän sängen käyttämällä 0,4 mm:n asetusta päivittäin.

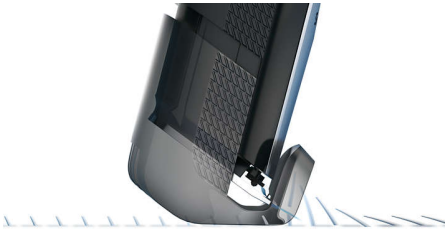
# Kohokohdat

## Dynaaminen ohjausjärjestelmä parran trimmaukseen



Dynaaminen ohjausjärjestelmä ja integroitu karvoja kohottava kampa kohottavat karvat terien tasolle. Saat tasaisen lopputuloksen ja täydellisen kolmen päivän sängän sekä lyhyen tai pitkän parran.

## Integroitu karvoja kohottava kampa



Voit trimmata sängän yhdellä nopealla ajolla ihoa ärsyttämättä. Uusi integroitu karvoja kohottava kampa kohottaa ja ohjaa karvat terien tasolle, jolloin tuloksena on vaivaton ja tasainen lopputulos.

## Täysmetalliterät



Trimmerin kaksi kertaa terävämät täysmetalliterät nopeuttavat trimmaamista leikkaamalla enemmän karvoja jokaisella vedolla.

## 17 lukittavaa pituusasetusta



Voit valita haluamasi pituusasetuksen kääntämällä zoomausrengasta, kunnes näytössä näkyy valitsemasi pituus (0,4–10 mm 0,2 mm:n välein). Valinta lukittuu, joten saat täydellisen lopputuloksen.

## Johdolliseen ja johdottomaan käyttöön



# 60 minutes

Yhden tunnin latauksella käytät partatrimmeriäsi 60 minuutin ajan. Jos tarvitset lisää virtaa, liitä vain trimmeri verkkovirtaan. Laite on suunniteltu sekä johdolliseen että johdottomaan käyttöön.

## Täysin vedenkestävä



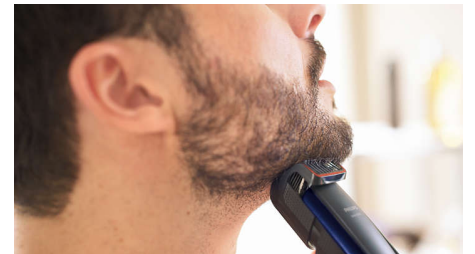
Täysin vedenkestävän partatrimmerin voi huuhdella juoksevilla vedellä perusteellisesti ja helposti.

## Ihoystävälliset terät



Saat täydellisen ja hellävaraisen trimmaustuloksen kerta toisensa jälkeen. Partatrimmerin terästerät liikkuvat kevyesti toisiaan vasten, jolloin ne terottuvat automaattisesti trimmauksen aikana ja jälki on aina tarkkaa ja huolellista. Terien ja kampojen pyörästetyt kärjet ehkäisevät ihoärsytystä.

## Täydelliset asetukset sängelle



Säilytä täydellinen kolmen päivän sänki päivästä toiseen trimmerin lyhyimmällä 0,4 mm:n asetuksella.

## Helppo käyttökulma



Philipsin nenäkarvatrimmeri on suunniteltu niin, että käyttökulma on täydellinen korva- ja nenäkarvojen siistimiseen. Häiritsevien ihokarvojen poisto onnistuu Philipsin nenäkarvatrimmerillä taatusti tehokkaasti.

# Tekniset tiedot

**Loihdi haluamasi tyyli**

Pituusasetusten määrä: 17 pituusasetusta

**Lisätarvikkeet**

Kampa: Integroitu karvoja kohottava kampa

Ylläpito: Puhdistusharja

Sisältää nenäkarvatrimmerin

**Virta**

Käyttöaika: 60 minuuttia

Lataaminen: Latautuu täyteen tunnissa

Automaattinen jännite: 100 - 240 V

**Muotoilu**

Väri: Sininen ja musta

**Huolto**

2 vuoden takuu

Ei voitelua

**Teräjärjestelmä**

Teräyksikkö: Terät ruostumatonta terästä

Tarkkuus (askelman pituus): 0,2 mm

Naarmuttamattomat leikkuuhampaat:

Mukavampi käyttää

**Helppokäyttöinen**

Näyttö: Akun merkkivalo

Zoomausrengas: Helpottaa pituuden määrittämistä

Puhdistaminen: Täysin pestävä

Toimi: Johdolliseen ja johdottomaan käyttöön

