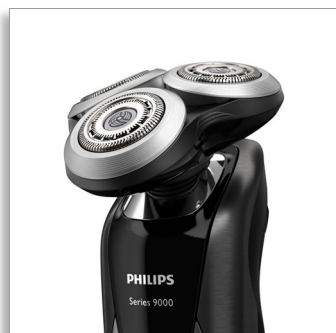




Philips  
Skær

**Udgået**

Køb SH91 i stedet for



SH90/70

## SH90 er blevet erstattet af SH91

Skift skær hvert andet år for at opnå de bedste resultater

I løbet af to år barberer skærene 9 millioner skægstubbe væk fra dit ansigt. Udskift skærene, og vend tilbage til 100 % ydeevne. Kompatibel med shavere i 9000-serien.

### Forbedret udgave

- Den nemmeste måde at holde din shaver i topform på

### Nem at anvende

- Nulstil shaveren, når skærhovederne er blevet udskiftet
- Nemt at udskifte skær
- Udskift dine skær i kun to trin
- Gør din shaver som ny igen

### Perfektion hver eneste gang

- Vores bedste barberingssystem til 1-3 dages skæg

# PHILIPS

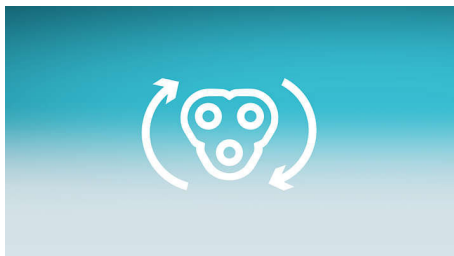
# Vigtigste nyheder

## Opgraderet løsning



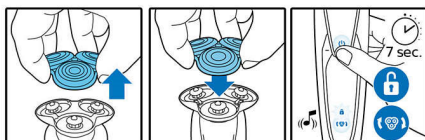
Den opgraderede løsning gør vedligeholdelsen af din Philips-shaver nemmere end nogensinde. Med denne nye fremgangsmåde kan du montere de nye skær i kun to trin, som gør grundig rengøring af shaveren nemmere og optimerer din daglige barbering.

## Udskiftningspåmindelse



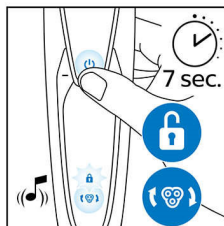
De nyeste Philips-shavere har en indbygget udskiftningspåmindelse i form af et skærenhedssymbol. Symbolet lyser og viser, hvornår skærhovederne skal udskiftes.

## Enkel udskiftning



1. Træk holderen til skærhovedet af. 2. Udskift skærhovederne med nye. 3. Sæt holderen til skærhovedet på igen. 4. Nulstil shaveren ved at trykke på on/off-knappen og holde den nede i mere end 5 sekunder.

## Nulstilling af shaveren



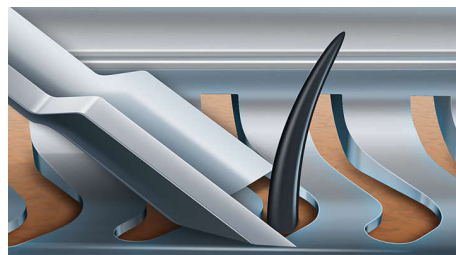
Efter udskiftning af skærhovederne kan du nulstille udskiftningspåmindelsen ved at trykke på on/off-knappen i mere end 7 sekunder. I modsat fald slukker udskiftningsudløseren automatisk efter 9 barberinger i træk.

## Gør din shaver som ny igen



Udskift skærene hvert andet år for at vende tilbage til 100 % ydeevne.

## V-Track-knivsystem PRO



Få den perfekte tætte barbering. V-Track Precision PRO-knivene placerer skånsomt hvert eneste hår i den bedste skæreposition, fra 1-3 dages skæg til hår, der ligger fladt, og hår i forskellige længder. Barberer 30 % tættere\* med færre træk, hvilket efterlader huden i en fantastisk tilstand.

## Skær

- Passer til produkttypen: Shaver series 9000 (S9xxx)
- Opgraderede skær: SH90 er blevet erstattet af SH91

# Specifikationer



Udgivelsesdato  
2023-07-30

Version: 11.11.1

EAN: 87 10103 87418 8

© 2023 Koninklijke Philips N.V.  
Alle rettigheder forbeholdes.

Specifikationerne kan ændres uden varsel. Varemærker tilhører Koninklijke Philips N.V. eller deres respektive ejere.

[www.philips.com](http://www.philips.com)

\* sammenlignet med dens forgænger fra Philips