

Philips DryCare Advanced  
Haartrockner

Ionisierungsfunktion

2300 W  
Runde Keramikbürste  
Volumendiffusor



HP8251/00



# Die Geheimwaffe der Profis

## SalonDry Pro 2300 Haartrockner

Der neue und verbesserte SalonDry Pro 2300. Dieser Philips Haartrockner ist jetzt 20 % leichter und verfügt über einen um 30 % höheren Luftstrom.

### Einfache Bedienung

- Ergonomischer Griff zur einfachen Nutzung
- Abnehmbares Lufteinlassgitter für einfache Reinigung
- Inklusive Bürste für glattes Haar
- Aufhängeöse für bequeme Aufbewahrung
- 2,5 m Kabel

### Schön gestylte Haare

- Professionelle Leistung von 2300 W für tolle Stylingergebnisse
- 6 flexibel einstellbare Gebläse- und Heizstufen
- Der Volumendiffusor gibt mehr Volumen für Locken und schwungvolles Styling
- Schmale Stylingdüse für gezielten Luftstrom
- Kaltstufe für lang anhaltenden Look

### Weniger Haarschäden

- Keramikelement für glatte Haare
- Ionisierungsfunktion für glänzendes und glattes Haar

**PHILIPS**

## Besonderheiten

### Professionelle Leistung von 2300 W



Professionelle Leistung von 2300 W für tolle Stylingergebnisse

### Ionisierungsfunktion



Ionisierungsfunktion für glänzendes und glattes Haar

### 6 flexible Einstellungen



6 flexibel einstellbare Gebläse- und Heizstufen

### Keramikelement



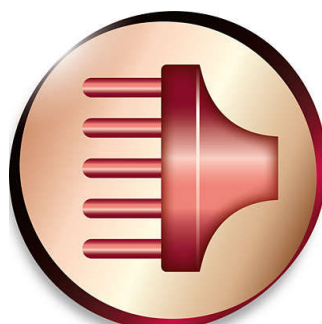
Das Keramikelement verhindert Austrocknen. Es gibt sanfte Infrarotwärme ab, die Ihr Haar von innen heraus trocknet und es somit vor dem Austrocknen schützt, ohne Kompromiss bei Geschwindigkeit und Effektivität.

### Kaltstufe



Die Kaltluftstufe ist eine Profi-Funktion für Haarstyler, auf die Sie nicht verzichten wollen. Sie bietet intensive Kaltluft zum Fixieren Ihres Stylings.

### Volumendiffusor



Der Volumendiffusor trocknet das Haar auf gesunde Weise, glättet das Haar und gibt ihm

mehr Volumen, indem der Luftstrom auf das gesamte Haar verteilt wird. Er maximiert das Volumen, vor allem wenn er an den Haarwurzeln eingesetzt wird. So eignet er sich perfekt für lockiges und voluminöses Styling.

### Aufhängeöse



Die gummierte Öse befindet sich unten am Griff und stellt eine weitere Aufbewahrungsmöglichkeit dar, die vor allem zuhause oder im Hotel praktisch ist.

### 2,5 m Kabel



Die zusätzliche Länge des Netzkabels sorgt für mehr Flexibilität und eine bessere Benutzerfreundlichkeit, da Sie das Gerät an jedem von Ihnen gewünschten Ort nutzen können.

# Daten

## Eigenschaften

- Keramikbeschichtung
- Kaltstufe
- Spannungsanpassung: Nein
- Aufhängeöse
- Ionisierungsfunktion

## Technische Daten

- Kabellänge: 2,5 m
- Wattleistung: 2300 W
- Wattleistung (Taiwan): 1500 W

## Service

- 2 Jahre Garantie



Ausstellungsdatum  
2022-06-01

Version: 7.0.1

© 2022 Koninklijke Philips N.V.  
Alle Rechte vorbehalten.

Technische Daten können ohne vorherige Ankündigung  
geändert werden. Die Marken sind Eigentum von  
Koninklijke Philips N.V. oder der jeweiligen Firmen.

[www.philips.com](http://www.philips.com)