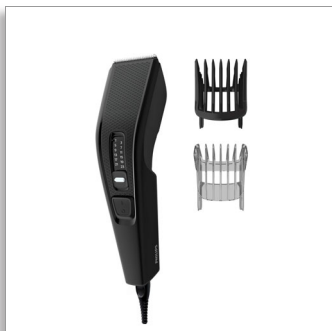


Philips Hairclipper series  
3000  
Juukselõikur

Roostevabast terasest terad  
13 pikkuseadet  
Juhtmega kasutamine  
Hõlmab habemekammi



HC3510/15

## Lihtne ja ühtlane juukselõikus

Lihtne lõikus ilma ummistuseta\*

Juukselõikus kiiresti ja lihtsalt. Iseterituvate lõiketeradega DualCut-tehnoloogia abil saab juukseid kaks korda kiiremini lõigata\*. Trim-n-Flow-tehnoloogia puhul kasutatakse spetsiaalselt ummistuse tekkimist ennetavat kammi, mistõttu saate soengu ühekorraga valmis.

### Lihtne kasutada

- Kiirelt vabastatavad terad lihtsaks puhastamiseks
- Tõhus toitesüsteem juhtmega kasutamiseks
- Ergonoomiline disain mugavuse kasutamise tagamiseks

### Jõudlus

- Tehnoloogia Trim-n-Flow pidevaks lõikamiseks
- Maksimaalne täpsus topeltheradega
- Täiuslik tulemus

### Täpne pikkuse reguleerimine

- Habeme piiramine
- Kohandub erinevate pikkuseadete järgi

### Valmistatud kestma

- Terad ei vaja kunagi õlitamist
- Garantii ostukaitseks

**PHILIPS**

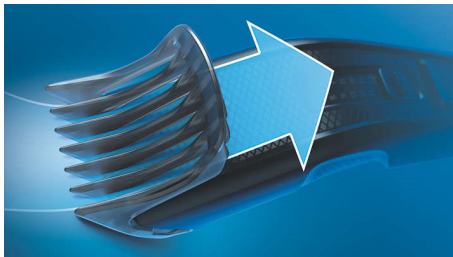
## Juukselõikur

Roostevabast terasest terad 13 pikkuseadet, Juhtmega kasutamine, Hõlmab habemekammi

HC3510/15

# Esiletõstetud tooted

### Tehnoloogia Trim-n-Flow



Meie Philipsi juukselõikur ja selle uus uuenduslik kamm ennetavad karvade kiskumist. Nii saate juuksed lõigatud ühekorruga ega pea lõikust vahepeal katkestama.

### 13 lukustatavat pikkuseadet



Lõigake juukseid täpselt soovitud pikkuseni. Valige üks kaheteistkümnest 2 mm sammuga pikkuseadest vahemikus 1 mm kuni 23 mm või eemaldage kamm väga nahalähedaseks 0,5 mm raseerimiseks.

### Lisaks reguleeritav habemekamm



Elektriline juukselõikur piirab mugavalt ka habet. Reguleeritaval habemekammil 2 mm sammuga 12 pikkuseadet vahemikus 1 mm kuni 23 mm või peaaegu 0,5 mm piiramiseks eemaldage kamm täielikult.

### DualCut-tehnoloogia



Philipsi 3000-seeria juukselõikuril on maksimaalse täpsuse saavutamiseks täiustatud DualCut tehnoloogia. See on varustatud topeltheradega, mis püsivad sama teravad nagu esimesel päeval.

### Tõhus kasutamine vooluvõrgust



1,8 m pikkune toitejuhe tagab pideva katkematu ühenduse toiteallikaga.

### Kerge puhastada



Puhastage oma elektrilist juukselõikurit lihtsalt ja mugavalt. Lõiketerade vabastamiseks ja puhastamiseks lihtsalt avage otsak ja puhastage terad.

### Roostevabast terasest terad



Iseterituvad terasest lõiketerad on loodud uskumatult kauakestvaks. Isegi pärast 5 aastat lõikavad need sama täpselt nagu esimesel päeval.

### Mugav käepide



Philipsi juukselõikuritel on tekstuuriga käepide, mis on mõeldud hõlpsaks käsitlemiseks, et saaksite juukseid täpselt ja mugavalt lõigata.

### Hooldusvaba



Lõikur, mida on lihtne hooldada – meie terad ei vaja kunagi õlitamist.

# Spetsifikatsioon

## Tarvikud

- Hooldus: Puhastusharjake
- Kamm: Reguleeritav juukseamm, Lisaks reguleeritav habemekamm

## Võimsus

- Automaatpinge: 100–240 V

## Ehitus

- Käepide: Ergonoomiline käepide ja käsitsemine

## Hooldus

- 2-aastane ülemaailmne garantii

## Lõikamissüsteem

- Lõikeelement: Roostevabast terasest terad
- Tehnoloogia Trim-n-Flow
- Lõiketera laius: 41 mm
- Pikkuseadete arv: 13
- Pikkuseadete vahemik: 0,5 kuni 23 mm
- Täpsus (vahede suurus): 2 mm kaupa

## Kergesti kasutatav

- Puhastamine: Eemaldatav lõiketera, Pestavad terad
- Hooldusvaba: Õli pole vaja
- Kasutamine: Töötab ainult elektrivõrgus



Väljalaske kuupäev  
2023-12-16

Versioon: 5.5.1

© 2023 Firma Koninklijke Philips N.V.  
Kõik õigused kaitstud

Spetsifikatsioon võib muuta ette teatamata  
Kaubamärgid kuuluvad firmale Koninklijke Philips N.V.  
või vastavatele omanikele.

[www.philips.com](http://www.philips.com)

\* Kiirem juukselõikus ilma ummistuseta – katsetatud  
juukselõikuspikkusega kuni 19 mm ja võrreldud eelmise kammiga  
\* Lõikab kuni kaks korda kiiremini, võrreldes Philipsi eelmise tootega