

# PHILIPS

## Föön

### 5000 Series

2300 W

ThermoShieldi tehnoloogia

Neljakordne ionhooldus\*

Kolm kuumuse- ja kaks kiiruseadistust



BHD510/00



## Kiire kuivatamine ilma kuumakahjustusteta\*\* ThermoShield tehnoloogiaga

ThermoShieldi tehnoloogia tagab ülima kaitse kuumakahjustuste eest, juhtides aktiivselt fööni õhutemperatuuri optimaalsele tasemele.

#### Kaunid soengud

- Täpne kontroll tänu kuuetele temperatuuri- ja kiiruseadistusele
- Jaheda õhupahvaku funktsioon soengu kujundamiseks
- Kitsas otsak, millega saate teha viimaseid kohandusi

#### Hooldus ja kaitse

- Tänu võimsale mootorile on õhuvoo kiirus 110 km/h\*\*\*\*
- Neljakordne ionhooldus\* säravate ja kahuvabade juuste jaoks

#### Võimas kuivatamine

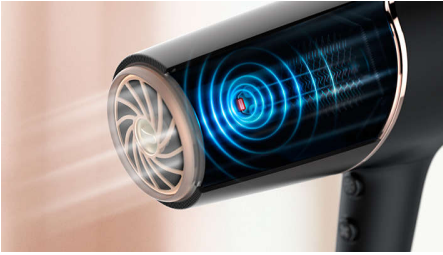
- 20%\*\*\* kiirem kuivatamine võimsa 2300 W õhuvooga

#### ThermoShieldi tehnoloogia

- ThermoShieldi tehnoloogia tagab ülima kuumuskaitse

# Esiletõstetud tooted

## ThermoShieldi tehnoloogia



Ülekuumenemise detektor optimeerib ja juhib aktiivselt õhutemperatuuri, kaitstes juukseid ülekuumenemisest põhjustatud kahjustuste eest\*\*. Nautige ThermoShieldi tehnoloogiaga pingevaba kuivatamise kogemust.

## 20%\*\*\* kiirem kuivatamine



Võimas 2300 W õhuvoo kuivatab 20%\*\* kiiremini ilma juukseid kahjustamata.

## 110 km/h õhuvookiirus\*\*\*\*



Fööni suure jõudlusega mootor on välja töötatud professionaalide jaoks. Mootor tekitab õhuvoo kiirusega kuni 110 km/h\*\*\*\*, et juukseid kiiresti kuivatada ja muljeteavaldavaid soenguid teha.

## Neljakordne ionhooldus\*



See ülivõimas ionisüsteem eraldab kuivatamise ajal kuni 80 miljonit iooni, et juuksed oleksid säravad ja kahuvabad.

## Kuus temperatuuri- ja kiiruseadistust



Valige enda juustele ja stiilile sobiv temperatuuri- ja kiiruseadistuse kombinatsioon. Kuus erinevat seadistust tagavad täpse kontrolli ja soovitud tulemuse.

## Külm õhk



Professionaalne Cool Shoti nupp tekitab võimsa külma õhuvoo. Seda kasutatakse soengu tegemise järel soengu viimistlemiseks ja fikseerimiseks.

## 11 mm soengukujundusotsak



Kitsas otsak suunab õhku täpselt, võimaldades teil teha viimaseid kohandusi ja viimistleda oma soengut.

# Spetsifikatsioon

**Lisatarvikud**

Otsak: 11 mm  
Kohevuse difuusor

**Tehnilised andmed**

Juhtme pikkus: 1,8 m  
Pinge: 220–240 V  
Aktiivvõimsus: 2300 W  
Mootor: Alalisvooluga  
Värv/viimistlus: Metalne sinine

**Omadused**

Hoiustamiskonks  
Temperatuuri-/kuumuseseadistused: 6  
Külm õhk

**Hooldus**

2-aastane ülemaailmne garantii

**Hooldustehnoloogiad**

Neljakordne ioontehnoloogia: \*  
ThermoShieldi tehnoloogia

