

# PHILIPS

## Lockenstab

### SalonCurl Essential

#### 15 mm Lockenstab

HP4657/08

## Glänzende Locken einfach stylen

### SalonCurl Essential

Feste, weiche, akzentuierte oder elastische Locken. Mit dem SalonCurl Ceramic kreieren Sie die perfekten Locken oder Wellen für jede Gelegenheit. Mit dem mitgelieferten 15 mm langen Lockenstab und der professionellen Keramikbeschichtung bietet dieser Haartrockner das gewisse Etwas.

#### **Benutzerfreundlichkeit**

- Bereitschaftsanzeige
- Cool-Tip-Spitze für einfachere und sichere Verwendung
- Kabelgelenk zur Vermeidung von Kabelgewirr
- Statusleuchte (Ein/Aus)
- 1,8 m langes Stromkabel
- Universalnetzteil
- Kurze Aufheizzeit, einsatzbereit in 60 Sekunden

#### **Schön gestylte Haare**

- 180 °C Temperatur für beste Ergebnisse
- 16 mm-Warmluftbürste für feste Locken und Korkenzieherlocken

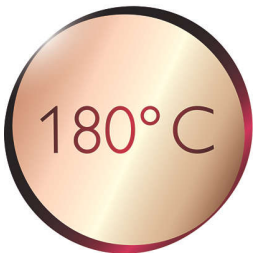
# Besonderheiten

## 16-mm-Warmluftbürste



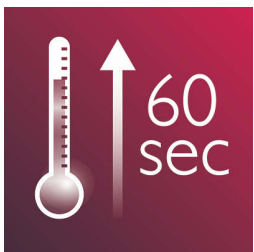
Mit dem Lockenstabdurchmesser von 16 mm können Sie Locken und Korkenzieherlocken für einen fröhlichen und jungen Look erzielen.

## 180 °C Temperatur



Mithilfe dieser hohen Temperatur können Sie die Form Ihrer Haare ändern, und Sie erhalten den perfekten Look, als würden Sie gerade vom Friseur kommen.

## Schnelles Aufheizen



Der Lockenstab bietet eine kurze Aufheizzeit und ist innerhalb von 60 Sekunden einsatzbereit.

## Statusleuchte (Ein/Aus)



Statusleuchte (Ein/Aus)

## Cool-Tip-Spitze



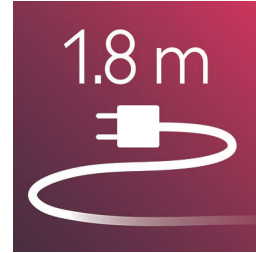
Die Cool-Tip-Spitze des Stylers wurde aus einem besonders hitzebeständigen Material gefertigt, damit sie kühl bleibt. Sie können das Gerät beim Styling sicher und bedienungsfreundlich in der Hand halten.

## Kabelgelenk



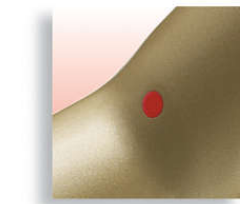
Das praktische Kabelgelenk dreht das Kabel und vermeidet somit Kabelgewirr.

## Kabellänge 1,8 m



1,8 m langes Stromkabel

## Bereitschaftsanzeige



Bereitschaftsanzeige: Die Anzeige wird weiß, wenn das Gerät betriebsbereit ist

## Universalnetzteil



Der perfekte Reisebegleiter mit automatischer Spannungsanpassung

# Daten

## Haartyp

**Ergebnis:** Voluminös

**Haardicke:** Dünn, Dick

**Haarlänge:** Mittel, Kurz

## Technische Daten

**Stromspannung:** 110 - 240 V

**Farbe/Design:** Satin-Weiß und Hellgrün

**Kabellänge:** 1,8 m

**Maximaltemperatur:** 180 °C

**Wattleistung:** 25 W

**Gehäusematerial Styler:** PC S-2000

**Temperaturbereich:** Eine Stufe

## Eigenschaften

**Bereitschaftsanzeige:** Bei Erreichen der Betriebstemperatur wechselt die Anzeigefarbe.

**Cool-Tip-Spitze:** Für Ihre Sicherheit

**Kabelgelenk:** Für eine mühelose Handhabung

## Service

**2 Jahre weltweite Garantie**

