

PHILIPS

Rasoir IconiQ

Shaver series 9000

Cadeau d'exception

Charge sans fil

Style rétro

Lames V-Track Precision



S8860/61



L'art du rasage innovant avec chargement sans fil

Pensé pour les hommes qui ont du style, ce rasoir combinant style rétro et innovation moderne s'inspire des blaireaux d'antan. Faites le plein d'énergie pour votre rasoir, votre smartphone et votre matinée avec la base de charge par induction.

Vie moderne

- Charge sans fil les smartphones compatibles Qi*
- Obtenez un rasage à sec confortable ou rafraîchissant sur peau humide grâce au système AquaTec
- Manche 100 % lavable
- Compatible avec n'importe quel plateau de charge sans fil Qi

Un rasage optimal

- Têtes flexibles dans 8 directions
- Idéal pour la taille de la moustache et des favoris
- Nettoyage du visage plus efficace qu'avec les mains seules
- Système Super Lift&Cut
- Coupe 30 % plus près en moins de passages

Un style rétro

- Molette de sélection

Points forts

Charge sans fil



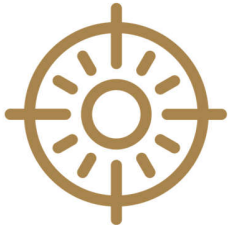
Un système de charge sans fil Qi est intégré au rasoir.

Permet également de charger votre smartphone*



Notre plateau de charge sans fil innovant fonctionne avec votre rasoir ainsi qu'avec votre smartphone.*

Lames V-Track Precision



Les lames V-Track Precision positionnent les poils idéalement pour une coupe optimale, quelle que soit leur longueur, et même s'ils sont couchés. Elles coupent 30 % plus près en moins de passages, tout en préservant votre peau.

Technologie Contour Detect



Les nouvelles têtes flottantes dans 8 directions s'adaptent au maximum aux courbes de votre visage, pour réduire les efforts nécessaires à chaque passage. Ses mouvements indépendants permettent de couper 20 % de poils en plus, pour un rasage de près en moins de passages.

Accessoire brosse nettoyante SmartClick



Plus efficace que les mains seules pour se laver le visage.* Élimine les cellules mortes et stimule la microcirculation, pour une peau propre, fraîche, éclatante, et plus nette.

Tondeuse de précision SmartClick



Utilisez la tondeuse de précision SmartClick respectueuse de la peau afin de parfaire votre style. Idéale pour retoucher votre moustache ou dessiner vos pattes.

Système Super Lift&Cut



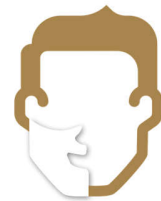
Le système à double lame du rasoir électrique Philips soulève les poils afin de les couper au plus près.

Lavable



100 % étanche

AquaTec Wet & Dry



Rasez-vous comme bon vous semble. Avec le système AquaTec Wet & Dry, vous pouvez opter pour un rasage à sec rapide, ou pour un rasage plus confortable sur peau humide - avec du gel ou de la mousse - même sous la douche.

Molette de sélection



Molette de sélection en aluminium, conçue pour durer.

Caractéristiques

Accessoires

Pochette: Housse souple

SmartClick: Tondeuse de précision, Brosse nettoyante contrôle du sébum

Entretien: Brosse de nettoyage, Capot de protection, Support

Charge sans fil: Adaptateur de charge (IPX4), Plateau de charge sans fil (IPX7)

Alimentation

Type de batterie: Lithium-ion

Tension automatique: 100-240 V

Charge: Charge complète en 2 heures, Charge rapide pour un rasage

Autonomie: Jusqu'à 2 semaines de rasage

Design

Molette de sélection

Couleur des touches de finition: Rose or

Couleur du bouton de marche/arrêt:

Aluminium brossé anodisé noir

Couleur du manche: Noir ultra-mat

Entretien

Tête de rechange: Remplacer tous les deux ans avec SH90

2 ans de garantie

Performance de rasage

Système de rasage: Lames V-Track Precision, Système Super Lift&Cut

SkinComfort: AquaTec Wet & Dry

Suivi des contours: Têtes ContourDetect 8 directions

Facile d'utilisation

Nettoyage: Entièrement lavable

Afficheur: Voyant de charge faible, Voyant de charge avec buzzer

Interface USB: Compatible interface USB



* La prise en charge est indiquée par le logo Qi (illustration en bas à gauche) figurant sur les appareils compatibles. Le logo Qi peut être imprimé sur l'appareil, sur l'emballage ou sur le manuel d'utilisation. Les appareils sur lesquels apparaît le logo Qi fonctionnent ensemble. Il n'est pas certain que le plateau de charge fonctionne avec tous les appareils ou accessoires sans logo Qi.

* Des fournisseurs tiers vendent des étuis pour smartphone certifiés Qi. Leur compatibilité avec le plateau de charge est garantie lorsque le logo Qi est présent. De nombreux accessoires de charge sans fil ne disposent pas d'une licence et n'ont pas été testés. Ceux-ci ne portent pas le logo Qi et leur bon fonctionnement avec le plateau de charge n'est pas assuré.

* Il est possible que le plateau de charge fonctionne plus lentement qu'un chargeur filaire. Cela est dû aux restrictions de l'adaptateur secteur fourni.