

PHILIPS

ThermoProtecti
sirgendaja

StraightCare
Essential

ThermoProtecti tehnoloogia
Keratiiniga töödeldud plaadid
10 temperatuuriseadistust

BHS377/00

Saavutage sile ja läikiv tulemus, hoolitsedes oma juuste eest

Pikad keratiini sisaldavad plaadid ja 10 temperatuuri seadistust tagavad kiire ja lihtsa tulemuse. Hoolitsege oma juuste eest koos ThermoProtecti tehnoloogiaga, mis aitab vältida ülekuumenemist.

Kergesti kasutatav

- Automaatne väljalülitus tagab ohutu kasutamise
- Lukustus funktsioon ohutuks ja lihtsaks hoiulepanekuks
- Universaalpinge kõikjal maailmas kasutamiseks
- 10 temperatuuriseadistust tagavad parema kontrolli
- 100 mm pikad plaadid kiireks ja lihtsaks sirgendamiseks
- Kiire kuumenemisaeg, kasutusvalmis 30 sekundiga

Kaunid soengud

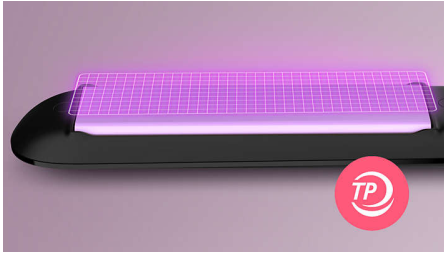
- Temperatuurivahemik 160–230 °C

Hooldus sinu juustele

- ThermoProtecti tehnoloogia
- Keratiiniga töödeldud keraamilised plaadid muudavad juuksed siledaks ja säravaks

Esiletõstetud tooted

ThermoProtecti tehnoloogia



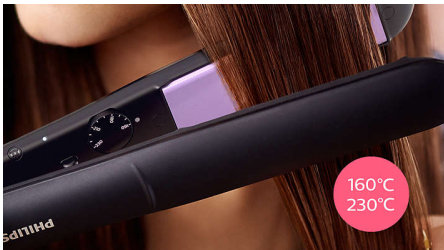
ThermoProtecti tehnoloogia jaotab kuumust plaatidel ühtlaselt, et vältida juukseid kahjustavat ülekuumenemist.

Keratiiniga töödeldud keraamilised plaadid



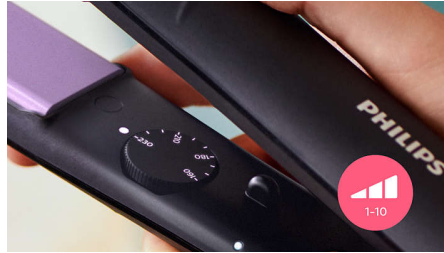
Keratiiniga töödeldud keraamilised plaadid libisevad kergelt läbi juuste, tagades kiire ja lihtsa stiliseerimise.

Temperatuurivahemik



Valige sobiv temperatuur vahemikus 160–230 °C, et tagada kauakestvad tulemused ja minimeerida juuksekahjustusi.

10 temperatuuriseadistust



Muudetavad temperatuuriseadistused tagavad parema kontrolli. Madalad temperatuurid on mõeldud viimase lihvi andmiseks ja õrnaks stiliseerimiseks. Kõrgemad temperatuurid on kauakestvate tulemuste saavutamiseks.

100 mm pikad plaadid



Pikemad 100 mm plaadid võimaldavad paremat kontakti juustega ning aitavad saavutada täiuslikud sirgendamistulemused hõlpsamalt ja kiiremini.

Kiire kuumenemisaeg



Sirgendajal on kiire kuumenemisaeg, mistõttu on see kasutusvalmis 30 sekundiga.

Automaatne väljalülitus



Sirgendajal on ohutuks kasutamiseks automaatne väljalülituse funktsioon. See lülitub automaatselt välja 60 minuti pärast.

Klahviluku funktsioon

Ohutuks ja lihtsaks hoiulepanekuks saab plaate omavahel lukustada.

Universaalpinge



Ühildub 110–240 voldiga. Võimalik kasutada kõikjal maailmas.

Spetsifikatsioon

Tehnilised andmed

Juhtme pikkus: 1,8 m

Pinge: 110-240 V

Kuumenemisaeg: 30 sekundit

Temperatuuriregulaatori tüüp: Keeratav

reostaat

Pikad plaadid: 28 X 100 mm

Stiliseerimistemperatuur: 160°C – 230°C

Omadused

Pöörlev juhe

Kasutusvalmiduse märgutuli

Plaatide materjal: Keratiiniga töödeldud

keraamilised plaadid

Hoiustamiskonks

Plaatide lukustus

Hooldus

2-aastane ülemaailmne garantii

