

Philips
Cabezales de afeitado

Descatalogadas
Compra en su lugar SH71

SH70/50



SH70 ha sido sustituido por SH71

Cambia el cabezal cada 2 años para obtener los mejores resultados

En dos años, los cabezales de tu afeitadora cortan 9 millones de pelos de la cara. Sustituye los cabezales de la afeitadora para que vuelva a rendir al 100 %. Compatible con las afeitadoras de la serie 7000.

Fácil de usar

- Disfruta de una afeitadora como nueva al sustituir los cabezales de afeitado
- Cabezales de afeitado fáciles de sustituir
- Sustituye los cabezales de afeitado en dos sencillos pasos
- Tu afeitadora como nueva

Compatibilidad

- Cabezales de repuesto para las afeitadoras de la serie 7000

Deslizamiento suave, afeitado delicado

- Las cuchillas GentleTrack permiten disfrutar de un afeitado apurado y respetuoso con la piel
- Afeitadora con Súper Sistema Levanta y Corta para un afeitado apurado y confortable

PHILIPS

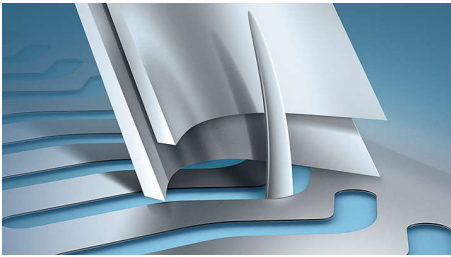
Destacados

Compatible con la serie 7000



Los cabezales de repuesto SH70 son compatibles con la serie 7000 (S7xxx) y el modelo SW7700 de Star Wars.

Cuchillas de precisión GentleTrack



El nuevo diseño de las cuchillas corta cómodamente el pelo en la posición de corte ideal, reduciendo la irritación causada por los tirones.

Súper Sistema Levanta y Corta



El sistema de doble cuchilla integrado en nuestras afeitadoras eléctricas levanta el pelo

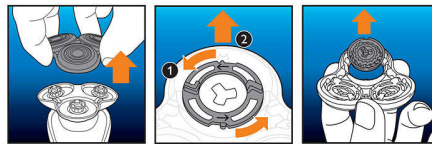
para cortarlo por debajo del nivel de la piel para un afeitado más apurado.

Recordatorio de sustitución



Las afeitadoras Philips más recientes disponen de un recordatorio de sustitución integrado en forma de símbolo en la unidad de afeitado. Este símbolo se ilumina e indica el momento en el que hay que cambiar los cabezales de afeitado.

Sustitución sencilla



1. Abre la afeitadora presionando el botón de liberación. 2. Quita el tope girando el cierre de seguridad en el sentido contrario de las agujas del reloj. 3. Extrae los cabezales de afeitado antiguos y coloca los recambios cuidadosamente, comprueba que los cabezales estén perfectamente alineados. 4. Sustituye el tope y fíjalo girando el cierre de seguridad en el sentido de las agujas del reloj. 5. Cuando se cierra bien el cabezal de afeitado, se oye un clic al colocarse en su sitio.

Cómo mantener la afeitadora



Después de sustituir los cabezales de afeitado, puedes restablecer el recordatorio de sustitución pulsando el botón de encendido/apagado durante más de 7 segundos. Si no lo haces, el recordatorio de sustitución se desactivará automáticamente trascurridos 9 afeitados sucesivos.

Tu afeitadora como nueva



Para que vuelva a rendir al 100 %, sustituye los cabezales de afeitado cada 2 años.

Especificaciones

Cabezales de afeitado

- Cabezales por paquete: 3
- Cabezales de afeitado actualizados: SH70 ha sido sustituido por SH71

Limpieza

- Uso: Usa el espray limpiador HQ110



Fecha de emisión
2023-08-09

Versión: 16.16.1

EAN: 87 10103 71360 9

© 2023 Koninklijke Philips N.V.
Todos los derechos reservados.

Las especificaciones están sujetas a cambios sin previo aviso. Las marcas registradas son propiedad de Koninklijke Philips N.V. o de sus propietarios respectivos.

www.philips.com