

PHILIPS

Haartrockner

2300 W

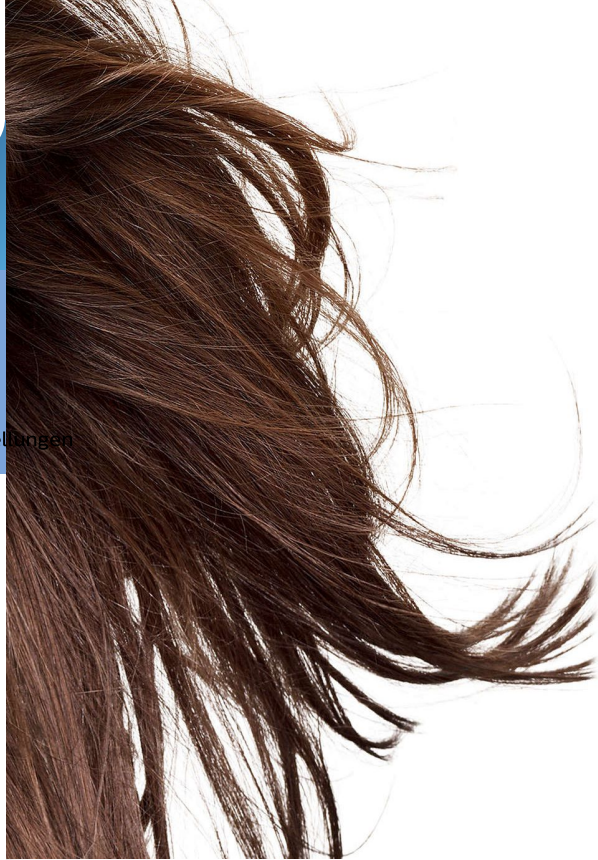
TempPrecision-Sensor

Ionisierungsfunktion

6 Gebläsestufen/Temperatureinstellungen



HP8270/00



Gesünderes Trocknen dank innovativem Sensor Schonendes Haartrocknen

Der Haartrockner Philips ActiveCare ist mit einem einzigartigen TempPrecision™-Sensor ausgestattet, der die Temperatur des Haares misst und die Temperatur automatisch reduziert, sobald das Haar trocken ist. Die gesunde Feuchtigkeitsbalance des Haares bleibt erhalten.

Einfache Bedienung

- Sechs flexible Gebläse- und Temperaturstufen für volle Kontrolle
- Schutz vor eingeklemmten Haaren dank abnehmbarem Filter

Schön gestylte Haare

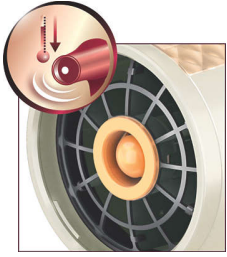
- Professionelle Leistung von 2300 W für tolle Stylingergebnisse
- Kaltstufe für lang anhaltenden Look
- Perfekte Stylingergebnisse dank schmaler Stylingdüse
- Der Volumendiffuser gibt mehr Volumen für Locken und schwungvolles Styling

Weniger Haarschäden

- Mehr Pflege dank Keramikelementen mit Infrarotwärme
- Mehr Pflege dank Ionisierungsfunktion für glänzendes, glattes Haar
- 100 % Schutz vor Überhitzung des Haars dank TempPrecision

Besonderheiten

Einzigartiger TempPrecision-Sensor



Der einzigartige TempPrecision™-Sensor misst die Temperatur des Haars beim Trocknen und verringert die Temperaturstufe automatisch, sobald das Haar trocken ist. Die gesunde Feuchtigkeit bleibt im Haar, sodass das Haar kräftig und glänzend bleibt. Die LED-Anzeige oben auf dem Trockner leuchtet, wenn der Sensor eingeschaltet ist.

Ionen-Technologie



Die Ionisierungsfunktion ermöglicht Trocknen ohne statische Aufladung. Negativ geladene Ionen verhindern statisches Aufladen, pflegen das Haar und glätten die äußere Schuppenschicht für glänzendes Haar. Das Ergebnis ist glattes, gesundes, glänzendes Haar.

Mehr Pflege dank Keramikelement



Das Keramikelement gibt Infrarotwärme ab, die Ihr Haar von innen heraus trocknet und es somit vor dem Austrocknen schützt – ohne dass Geschwindigkeit und Effektivität beeinträchtigt werden.

6 flexible Gebläse-/Temperaturstufen



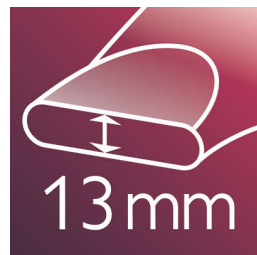
Die erforderliche Gebläsestufe und Wärme können für perfektes Styling einfach angepasst werden. Sechs unterschiedliche Einstellungen ermöglichen volle Kontrolle für präzises Styling.

Volumendiffuser



Der Volumendiffuser trocknet das Haar auf gesunde Weise, glättet das Haar und gibt ihm mehr Volumen, indem der Luftstrom auf das gesamte Haar verteilt wird. Er maximiert das Volumen, vor allem wenn er an den Haarwurzeln eingesetzt wird. So eignet er sich perfekt für lockiges und voluminöses Styling.

Schmale Stylingdüse



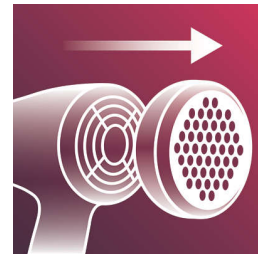
Perfekte Stylingergebnisse und glänzendes Haar dank schmaler Stylingdüse für ein präzises Styling.

Kaltstufe



Die Kaltluftstufe ist eine Profi-Funktion für Haarstyler, auf die Sie nicht verzichten wollen. Sie bietet intensive Kaltluft zum Fixieren Ihres Stylings.

Abnehmbares Lufteinlassgitter



Der Filter dieses Haartrockners auf der Rückseite des Geräts kann zur Reinigung abgenommen werden. Er sorgt zudem dafür, dass sich keine Haare im Gerät verfangen. Entfernen und reinigen Sie ihn regelmäßig, um Verschmutzungen zu vermeiden.

Professionelle Leistung von 2300 W



Professionelle Leistung von 2300 W für tolle Stylingergebnisse



Daten

Eigenschaften

Keramikbeschichtung
Kaltstufe
Spannungsanpassung: Nein
Ionisierungsfunktion
Aufhängeöse

Technische Daten

Stromspannung: 220 – 240 V
Farbe/Design: Weiß-Gold
Kabellänge: 2,5 m
Wattleistung: 2300 W
Motor: DC

Service

2 Jahre Garantie

