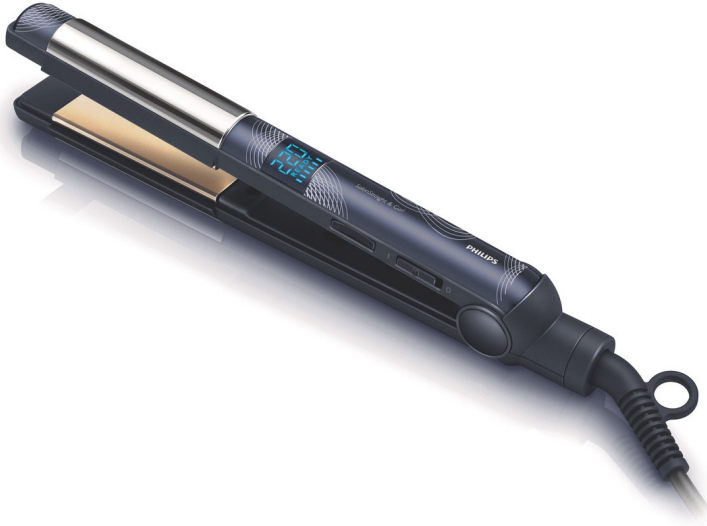


Philips  
Suoristin



HP8290/00

## Suorista, kiharra ja hoida

### SalonStraight & Curl Hair -suoristin

Suorista, taivuta ja kiharra hiuksia SalonStraight & Curl -laitteella. Monipuolinen keraaminen suoristin-kiharrin lämpenee ammattilaistason muotoilulämpötilaan 220 °C ja sisältää säädettäviä digitaalisia asetuksia.

#### Helppokäyttöinen

- Digitaaliset asetukset ja säädettävä lämpötila takaavat ihanan sileät hiukset
- Pyörivä johto estää johtosotkut
- Automaattinen virrankatkaisu 60 minuutin kuluttua
- 1,8 m johto helpottaa käyttöä
- Mukana: pussi
- Yleisjännite
- Lämpenee käyttövalmiiksi 60 sekunnissa

#### Upeasti muotoiltu kampa

- 210 °C:n ammattimaisella lämmöllä saat täydellisen ja kestävä tuloksen
- Keraamiset levyt takaavat pehmeästi liukuvat ja kiiltävät hiukset
- Täydelliset kiharat ja laineet pyöristettyjen reunojen avulla
- CoolShield hiusten muotoiluun

#### Hellävaraisempi hiuksille

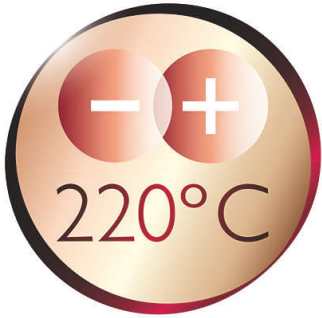
- EHD+-tekniikka suojaa ja lisää kiiltoa



# PHILIPS

## Kohokohdat

### Ammattimainen lämpötila 220 °C



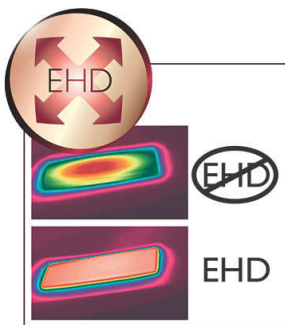
Korkean lämpötilan avulla voit muotoilla hiuksia ja saat täydellisen kampauksen, kuin olisit juuri tullut kampaajalta.

### Keraamiset levyt



Keramiikka on luonnostaan mikroskooppisen sileää ja kestävä, ja siksi se on yksi parhaista suoristuslevyjien materiaaleista. Levyt liukuvat helposti hiusten läpi ja tekevät niistä kiiltävät.

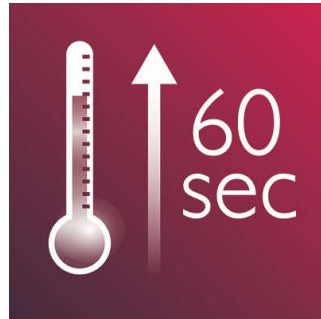
### EHD+-tekniikka



Philipsin EHD+-tekniikan ansiosta hiustenmuotoilija jakaa lämmön tasaisesti - myös käytettäessä korkeita lämpötiloja, ja

estää vahingolliset erittäin kuumat kohdat. Se suojaa hiuksia ja pitää ne terveinä ja kiiltävinä.

### Heti lämmin



Suoristin lämpenee käyttövalmiiksi 60 sekunnissa

### Turvallinen



Joissain hiustensuoristimissa ja kihartimissa on automaattinen virrankatkaisuominaisuus, joka takaa mielenrauhan. Jos laitteen virtaa ei katkaista, se katkeaa automaattisesti tunnin kuluttua.

### Pyöristetetyt reunat

Keraamisilla, reunoista pyöristetyillä keraamisilla levyillä luot laineita ja kiharoita helposti. Kierrä hiukset pyöristetyn reunan ympäri ja vedä suoristinta alaspäin kuten tavallisesti.

### CoolShield

Ainutlaatuiset CoolShield-suojat viilentävät hiukset heti muotoilun jälkeen. Tämä viimeistelee kampauksen ja tekee kiharoista ja laineista kestävä.

### Pyörivä johto



Kätevä tekniikka pyörittää johtoa ja estää johtosotkut.

### Mukana: pussi

Mukana: pussi

### 1,8 m johto

1,8 m johto helpottaa käyttöä

### Digitaaliset asetukset



Digitaaliset asetukset ja säädettävä lämpötila takaavat ihanan sileät hiukset kaikilla hiustyypeillä

### Yleisjännite



Automaattisen jännitteenvälinnan ansiosta täydellinen matkakumppani

# Tekniset tiedot

## Ominaisuudet

- Keraaminen pinnoite
- Ripustuslenkki

## Tekniset tiedot

- Lämpenemisaika: 60 s
- Johdon pituus: 1,8 m
- Enimmäislämpötila: 220 °C

## Ominaisuudet

- Pyörivä johto

## Hiustyypit

- Lopputulos: Useita tyyliä, Suora
- Hiusten pituus: Pitkä, M
- Hiusten paksuus: Ohut, Paksu



Julkaisupäivä 2022-06-01

Versio: 10.1.1

© 2022 Koninklijke Philips N.V.  
Kaikki oikeudet pidätetään.

Tiedot voivat muuttua ilman erillistä ilmoitusta.  
Tavaramerkit ovat Koninklijke Philips N.V:n tai omistajiensa omaisuutta.

[www.philips.com](http://www.philips.com)