

# PHILIPS

Haartrockner

ThermoProtect Ionic

2.200 W

ThermoProtect-Einstellung  
mit Volumendiffuser  
Ionisierungsfunktion



HP8232/08



## Schnelles Trocknen bei niedrigerer Temperatur dank ThermoProtect mit Volumendiffuser und 14 mm Stylingdüse.

Schützen Sie Ihr Haare, und genießen Sie gleichzeitig professionelle Ergebnisse beim Trocknen. Unterschiedliche Wärme- und Geschwindigkeitseinstellungen sorgen für das gewünschte Föhnergebnis. Verfügt über ThermoProtect für schnelles Trocknen bei einer konstanten, schonenden Temperatur sowie über die Ionisierungsfunktion mit Antifrizz-Effekt für glänzende Haare.

### Einfache Bedienung

- 1,8 m langes Stromkabel
- Abnehmbarer Lufteinlassfilter sorgt für eine schnelle und einfache Reinigung
- Aufhängeöse für bequeme Aufbewahrung

### Schön gestylte Haare

- Professionelle Leistung von 2200 W für ein perfektes Ergebnis wie vom Friseur
- Kaltstufe für lang anhaltenden Look
- Sorgt für mehr Volumen, besonders volle Locken und ein schwungvolles Styling
- Sechs flexible Gebläse- und Temperaturstufen für volle Kontrolle
- Perfekte Stylingergebnisse dank schmaler Stylingdüse

### Weniger Haarschäden

- ThermoProtect-Temperatureinstellung
- Ionisierungsfunktion mit Antifrizz-Effekt für besonders glänzendes Haar

# Besonderheiten

## Kaltstufe



Die Kaltluftstufe ist eine Profi-Funktion für Haarstyler, auf die Sie nicht verzichten wollen. Sie bietet intensive Kaltluft zum Fixieren Ihres Stylings.

## 2200 W Professionelle Leistung



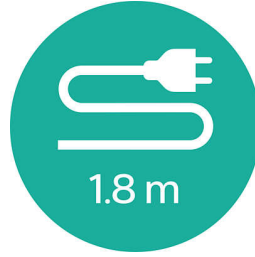
Dieser Haartrockner mit einer professionellen Leistung von 2.200 W erzeugt einen starken Luftstrom. Durch die daraus resultierende Gebläseleistung können Sie Ihr Haar schneller und einfacher trocknen und stylen.

## ThermoProtect Temperatur



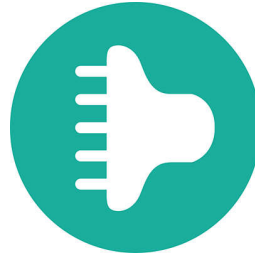
Die ThermoProtect Temperatur bietet die optimale Trockentemperatur und zusätzlichen Schutz vor Überhitzung mit demselben starken Luftstrom für schonende, optimale Ergebnisse.

## Kabellänge 1,8 m



Praktische Verwendung dank 1,8 m Netzkabel.

## Asymmetrischer Volumendiffuser



Der Volumendiffuser hat eine einzigartige, asymmetrische Form, die zu den Konturen des Kopfes passt. Dadurch wird die Verwendung einfacher und intuitiver. Er trocknet das Haar auf gesunde Weise, glättet es und gibt ihm mehr Volumen, indem der Luftstrom auf das gesamte Haar verteilt wird. Setzen Sie den Diffuser nah an den Haarwurzeln an und sorgen Sie somit für mehr Volumen und perfekt definierte Locken.

## Abnehmbarer Lufteinlassfilter

Die Wartung des abnehmbaren Lufteinlassfiltern Ihres Haartrockners ist ganz einfach: Nehmen Sie ihn einfach ab, um ihn zu reinigen. Eine regelmäßige Reinigung vermeidet Staubablagerungen und Haare, die die Trocknungsleistung verringern können.

## Geschwindigkeits- u. Temp.einstellungen



Die erforderliche Gebläsestufe und Wärme können für perfektes Styling einfach angepasst werden. Sechs unterschiedliche Einstellungen ermöglichen volle Kontrolle für präzises Styling.

## Ionisierungsfunktion



Geben Sie Ihrem Haar mit der Ionisierungsfunktion mehr Pflege. Negativ geladene Ionen verhindern statisches Aufladen, pflegen das Haar und glätten die äußere Schuppenschicht für glänzendes Haar. Das Ergebnis ist gesund glänzendes, glattes, schönes Haar.

## Aufhängeöse



Die gummierte Öse befindet sich unten am Griff und stellt eine weitere Aufbewahrungsmöglichkeit dar, die vor allem zuhause oder im Hotel praktisch ist.

## Schmale Stylingdüse



Perfekte Stylingergebnisse und glänzendes Haar dank schmaler Stylingdüse für ein präzises Styling.

# Daten

## Eigenschaften

**Einklappbarer Griff:** Nein  
**Keramikbeschichtung:** Nein  
**Kaltstufe**  
**Diffusor:** Asymmetrischer Volumendiffusor  
**Spannungsanpassung:** Nein  
**Reiseetui:** Nein  
**Aufhängeöse**  
**Ionisierungsfunktion**  
**Anzahl Aufsätze:** 2  
**Düse/Stylingdüse:** Schmale Stylingdüse mit 14 mm

## Technische Daten

**Stromspannung:** 220 bis 240 V  
**Leistung:** 2.200 W  
**Kabellänge:** 1,8 m  
**Farbe/Design:** Hochglanzschwarz und Mattweiß  
**Frequenz:** 50 bis 60 Hz  
**Wattleistung:** 2.200 W  
**Motor:** Gleichstrommotor  
**Gehäusematerial:** ABS

## Gewicht und Abmessungen

**A-Box-Maße:** Länge = 63 cm, Breite = 35 cm, Höhe = 25 cm  
**A-Box-Gewicht:** 6,2 kg  
**Produktgröße:** Breite = 22 cm, Höhe = 31 cm, Länge = 10 cm  
**F-Box-Maße:** Tiefe = 11 cm, Höhe = 23 cm, Breite = 31 cm  
**Produktgewicht (ohne Verpackung):** 0,6 kg  
**F-Box-Gewicht:** 0,9 kg

## Service

**2 Jahre Garantie**

