

Philips SalonStraight
Seduce
Haarglätter



HP4668/20

SalonStraight Seduce

Lassen Sie Ihrer Kreativität freien Lauf!

Sie können Ihre Haare jetzt wie die Profis bei 210 °C stylen. Dank der besonders glatten Keramikplatten erhalten Sie perfekte und lang anhaltende, professionell geglättete Haare oder auch modische Effekte wie Wellen oder Korkenzieherlocken.

Benutzerfreundlichkeit

- Automatische Abschaltung nach 1 Stunde
- Digital einstellbare Temperaturstufen für glatte Ergebnisse

Schön gestylte Haare

- EHD+-Technologie
- 210 °C hohe Temperatur für ein perfektes Styling wie vom Friseur
- für Wellen und Locken

Weniger Haarschäden

- Keramikplatten für ausgezeichnete Gleitfähigkeit und glänzendes Haar

PHILIPS

Besonderheiten

Automatische Abschaltung nach 1 Stunde



Automatische Abschaltung nach 1 Stunde

Keramikplatten



Keramikplatten für ausgezeichnete Gleitfähigkeit und glänzendes Haar

EHD+-Technologie



EHD+-Technologie sorgt für eine gleichmäßige Temperatur und professionelle Ergebnisse

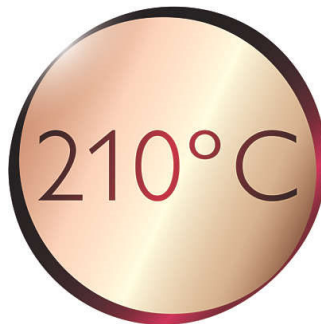


Digitale Einstellung



Digital einstellbare Temperaturstufen für glatte Ergebnisse für alle Haartypen

210 ° C professionelle Temperatur



210 °C hohe Temperatur für perfekt glattes Haar wie vom Friseur

Abgerundete Kanten für Wellen und Locken



Ausstellungsdatum
2022-06-01

Version: 1.1.1

© 2022 Koninklijke Philips N.V.
Alle Rechte vorbehalten.

Technische Daten können ohne vorherige Ankündigung geändert werden. Die Marken sind Eigentum von Koninklijke Philips N.V. oder der jeweiligen Firmen.

www.philips.com

Daten

Technische Daten

- Spannung: 110 - 240 V
- Power: 45-65 W
- Kabellänge: 1,8 m

Haartyp

- Aktueller Haarschnitt: Glatt, Wellig, Lockig
- Ergebnis: Glatt, Wellig
- Haardicke: Dünn, Dick
- Haarlänge: Lang, Mittel
- Empfindliches Haar

Handhabung

- Austausch