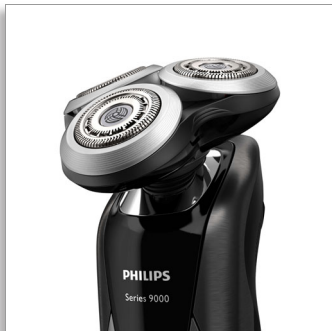




Philips  
Cabezales de afeitado

**Descatalogadas**  
Compra en su lugar los SH91



SH90/70

## SH90 ha sido sustituido por SH91

Cambia el cabezal cada 2 años para obtener los mejores resultados

En dos años, los cabezales de tu afeitadora cortan 9 millones de pelos de la cara. Sustituye los cabezales de la afeitadora para que vuelva a rendir al 100 %. Compatible con las afeitadoras de las series 9000.

### Versión mejorada

- La forma más sencilla de mantener el buen funcionamiento de tu afeitadora

### Fácil de usar

- Disfruta de una afeitadora como nueva al sustituir los cabezales de afeitado
- Cabezales fáciles de sustituir
- Sustituye los cabezales de afeitado en dos sencillos pasos
- Tu afeitadora como nueva

### Perfección en cada pasada

- Nuestro mejor sistema de afeitado para barbas de 1-3 días

# PHILIPS

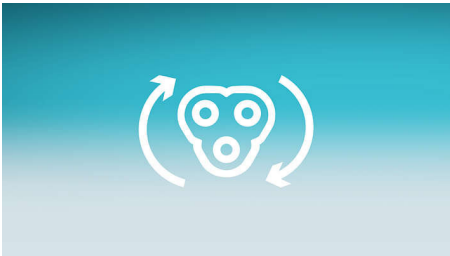
# Destacados

## Solución mejorada



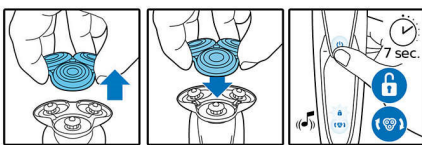
La solución mejorada hace que el mantenimiento de tu afeitadora Philips sea más sencillo que nunca. Este nuevo formato te permitirá instalar los nuevos cabezales de afeitado en solo dos pasos, lo que facilita la limpieza a fondo de la afeitadora y optimiza tu afeitado diario.

## Recordatorio de sustitución



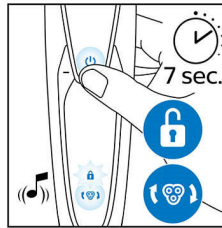
Las afeitadoras Philips más recientes disponen de un recordatorio de sustitución integrado en forma de símbolo en la unidad de afeitado. Este símbolo se ilumina e indica el momento en el que hay que cambiar los cabezales de afeitado.

## Sustitución sencilla



1. Tira del soporte del cabezal de afeitado. 2. Sustituye los cabezales de afeitado por los nuevos. 3. Vuelve a colocar el soporte del cabezal de afeitado. 4. Para restablecer la afeitadora, mantén pulsado el botón de encendido durante más de 5 segundos.

## Cómo mantener la afeitadora



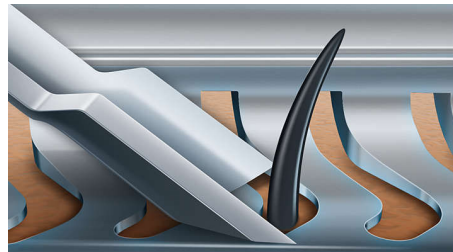
Después de sustituir los cabezales de afeitado, puedes restablecer el recordatorio de sustitución pulsando el botón de encendido/apagado durante más de 7 segundos. Si no lo haces, el recordatorio de sustitución se desactivará automáticamente trascurridos 9 afeitados sucesivos.

## Tu afeitadora como nueva



Para que vuelva a rendir al 100 %, sustituye los cabezales de afeitado cada 2 años.

## Sistema de cuchillas V-track PRO



Consigue el afeitado apurado perfecto. Las cuchillas V-track Precision PRO colocan cuidadosamente cada pelo en la mejor posición de corte para barbas de 1 a 3 días, incluso si está pegado a la piel o en casos de distintas longitudes. Proporciona un corte un 30 % más apurado en menos pasadas, dejando la piel en excelentes condiciones.

# Especificaciones

## Cabezales de afeitado

- Se ajusta al tipo de producto: Afeitadora de la serie 9000 (S9xxx)
- Cabezales de afeitado actualizados: SH90 ha sido sustituido por SH91



Fecha de emisión  
2022-09-05

Versión: 11.11.1

EAN: 08 71010 38741 88

© 2022 Koninklijke Philips N.V.  
Todos los derechos reservados.

Las especificaciones están sujetas a cambios sin previo aviso. Las marcas registradas son propiedad de Koninklijke Philips N.V. o de sus propietarios respectivos.

[www.philips.com](http://www.philips.com)

\* Comparado con modelo anterior de Philips