

Philips Shaver series 5000
Ajopäät

MultiPrecision-terät

Sopii S5000-malliin (S5xxx) pois
lukien S55xx
Sopii AquaTouch-malliin (AT8xx,
AT7xx, S5xxx)
Sopii S6000-malliin (S6xxx)

SH50/50



Päivitä parranajokoneesi

Saat parhaan ajotuloksen, kun vaihdat ajopäät 2 vuoden välein

Kahden vuoden aikana ajopäät leikkaavat yhdeksän miljoonaa karvaa kasvoistasi. Vaihda ajopäät säännöllisesti, niin ajotulos pysyy mahdollisimman hyvänä. Yhteensopiva Series 5000 ja 6000- ja AquaTouch-parranajokoneiden kanssa.

Helppokäyttöinen

- Parranajokone on nollattava ajopään vaihdon jälkeen
- Partakoneen terien vaihto kahdessa vaiheessa
- Päivitä parranajokoneesi
- Helposti vaihdettavat ajopäät

Yhteensopivuus

- Vaihtoterät 5000- ja 6000-parranajokonesarjoihin

Tarkka ja nopea parranajo

- Terät nostavat ja leikkaavat sekä pitkät että lyhyet karvat. Tehokas lopputulos nopeasti.
- Super Lift & Cut -järjestelmä nostaa karvat, jotta parran voi ajaa miellyttävästi ja tarkasti

PHILIPS

Ajopäät

MultiPrecision-terät Sopii S5000-malliin (S5xxx) pois lukien S55xx, Sopii AquaTouch-malliin (AT8xx, AT7xx, S5xxx), Sopii S6000-malliin (S6xxx)

Kohokohdat

Yhteensopiva S5000- ja S6000-mallien kanssa



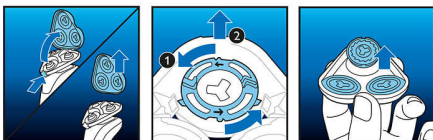
SH50-vaihtopäät ovat yhteensopivia seuraavien kanssa: Shaver Series 5000 (S5xxx) pois lukien S55xx, Shaver Series 6000 (S6xxx), AquaTouch (AT8xx, AT7xx, S5xxx) ja PowerTouch (PT8xx, PT7xx).

Muistutus vaihtamisesta



Uusimmissa Philipsin parranajokoneissa on sisäänrakennettu ajopäiden vaihdon muistutus. Ajopään kuvakkeeseen syttyy valo, kun on aika vaihtaa ajopäätä.

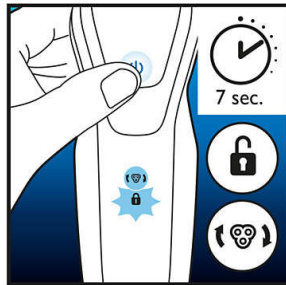
Helppo vaihtaa



1. Avaa parranajokone painamalla vapautuspainiketta. 2. Irrota pidikerangkaat

kääntämällä niitä vastapäivään. 3. Irrota vanhat ajopäät ja aseta uudet niiden tilalle varmistaen huolellisesti, että terät ovat tarkasti kohdallaan. 4. Aseta pidikerangkaat takaisin paikalleen ja kiinnitä ne kääntämällä lukitsinta myötäpäivään. 5. Parranajokoneesta kuuluu napsahdus, kun ajopäät lukittuvat paikalleen.

Parranajokoneen nollaus



Voit nollata vaihdon muistutuksen ajopäiden vaihdon jälkeen painamalla virtapainiketta yli 7 sekuntia. Muussa tapauksessa muistutus sammuu automaattisesti 9 ajokerran jälkeen.

Päivitä parranajokoneesi



Vaihda ajopäät joka toinen vuosi, jotta ajotulos on aina paras mahdollinen.

SH50/50

MultiPrecision-terät



Aja nopeasti ja tarkasti. MultiPrecision-terät nostavat ja leikkaavat kaikenpituiset karvat ja sängen – vain parilla vedolla.

Super Lift & Cut -tekniikka



Aja tarkemmin kaksiteräisellä Super Lift & Cut -järjestelmällä. Ensimmäinen terä nostaa partakarvan ja toinen terä leikkaa sen tarkasti ihon pinnassa. Saat täysin sileän lopputuloksen.

Ajopää

MultiPrecision-terät Sopii S5000-malliin (S5xxx) pois lukien S55xx, Sopii AquaTouch-malliin (AT8xx, AT7xx, S5xxx), Sopii S6000-malliin (S6xxx)

SH50/50

Tekniset tiedot

Ajopää

- Sopii malleihin: Shaver Series 5000 (S5xxx), paitsi S55xx, PowerTouch (PT8xx, PT7xx), Sopii AquaTouch-malliin (AT8xx, AT7xx, S5xxx), Shaver

Series 6000 (S6xxx)

- Teräyksiköitä pakkauksessa: 3

Puhdistaminen

- Käyttö: Käytä HQ110-puhdistussuihkettä



Julkaisupäivä 2024-04-19

Versio: 14.14.1

EAN: 87 10103 73669 1

© 2024 Koninklijke Philips N.V.
Kaikki oikeudet pidätetään.

Tiedot voivat muuttua ilman erillistä ilmoitusta.
Tavaramerkit ovat Koninklijke Philips N.V:n tai omistajensa omaisuutta.

www.philips.com