

Philips  
Skær

Udgået

Køb SH70 i stedet for

RQ12/70



## Gør din shaver som ny igen

Skift skær hvert andet år for at opnå de bedste resultater

I løbet af to år barberer skærene 9 millioner skægstubbe væk fra dit ansigt. Udskift skærene, og vend tilbage til 100 % ydeevne.

### Nem at anvende

- Nulstil shaveren, når skærhovederne er blevet udskiftet
- Nemt at udskifte skærhoveder
- Gør din shaver som ny igen

### Kompatibilitet

- Udskiftningskærenhed til SensoTouch 3D-shavere

### Perfektion hver eneste gang

- Vores bedste barberingssystem til 1-3 dages skæg
- Hovederne kan vippe i 8 forskellige retninger, så du får en fantastisk barbering

**PHILIPS**

## Vigtigste nyheder

### Kompatible med SensoTouch 3D



RQ12-skærenheden er kompatibel med SensoTouch 3D-shaveren (RQ12xx) og Arcitec-shaveren (RQ10xx).

### V-Track-knivsystem PRO

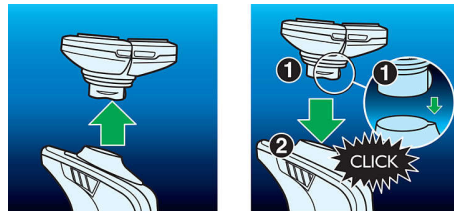
Få den perfekte tætte barbering. V-Track Precision PRO-knivene placerer skånsomt hvert eneste hår i den bedste skæreposition, fra 1-3 dages skæg til hår, der ligger fladt, og hår i forskellige længder. Barberer 30 % tættere\* med færre træk, hvilket efterlader huden i en fantastisk tilstand.

### ContourDetect-hoveder med 8 retninger

ContourDetect-hovederne, der kan vippe i 8 forskellige retninger, gør det muligt at følge alle konturer i ansigtet og på halsen. Du kan få fat i 20 %

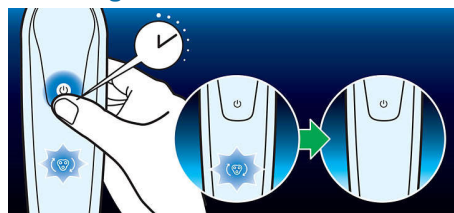
flere hår med hvert træk. Herved får du en meget tæt og glat barbering.

### Enkel udskiftning



Forny din barberingsenhed nemt vha. af vores klik af/på-system

### Nulstilling af shaveren



De nyeste Philips-shavere har en indbygget udskiftningspåmindelse, som angiver, når det er tid til at udskifte skærene. Efter udskiftning af skær kan du nulstille udskiftningsudløser ved at trykke på on/off-knappen i mere end 5 sekunder. I modsat fald slukker udskiftningsudløseren automatisk efter 9 barberinger i træk.

### Gør din shaver som ny igen



Udskift skærene hvert andet år for at vende tilbage til 100 % ydeevne.

## Specifikationer

### Skær

- Passer til produkttypen: SensoTouch 3D (RQ12xx), arcitec (RQ10xx)
- Opgraderede skær: RQ12 er blevet erstattet af SH70
- Vigtigt!: Hvis SH70 også ikke er på lager, er der desværre ingen erstatning. SH71 er ikke kompatibel med SensoTouch- eller Arcitec-shavere.



Udgivelsesdato  
2023-09-21

Version: 10.2.1

EAN: 87 10103 79043 3

© 2023 Koninklijke Philips N.V.  
Alle rettigheder forbeholdes.

Specifikationerne kan ændres uden varsel. Varemærker tilhører Koninklijke Philips N.V. eller deres respektive ejere.

[www.philips.com](http://www.philips.com)