

PHILIPS

Juuksesirgendaja

SalonStraight
Seduce

210 °C

Keraamiline

Sirgenda ja loki

HP4668/00



Avasta soengutegija talent iseendas!

SalonStraight Seduce

Keerake harjapead stiilselt. Tänu mudeli SalonStraight Seduce keraamilistele plaatidele, reguleeritavatele digitaalsetele seadetele ja suurimale professionaalsele soengutegemise temperatuurile 210 °C saavutate kenad sirged, lainelised või loki juuksed.

Kergesti kasutatav

- Pöörlev juhe hoiab ära juhtmete sassimineku
- Kaks pinget seadme kasutamiseks kõikjal maailmas
- Automaatne väljalülitus 60 min pärast
- Kasutusvalmiduse märgutuli
- Mugav hoiustamiskonks hõlpsaks hoiustamiseks
- 1,8 m toitekaabel

Kaunid soengud

- Digitaalsed kuumuseseaded kindlustavad ülisileda tulemuse igale juuksetüübile
- Keraamilised plaadid teevad juuksed siledaks ja säravaks
- Ümarad ääred täiuslikeks lokkideks ja ilusateks laineteks
- 210 °C kuumus tagab professionaalse tulemuse, justnagu salongis

Vähem juuksekahjustusi

- EHD+ tehnoloogia tagab suurema kaitse ja säravama tulemuse

Esiletõstetud tooted

Keraamilised plaadid



Keraamika on mikroskoopiliselt sile ja vastupidav ning üks parimaid sirgestusplaatide materjale. Plaadid libisevad kergesti läbi juuste ja muudavad need täiuslikult läikivateks.

Digitaalne kuumuse seadistamine

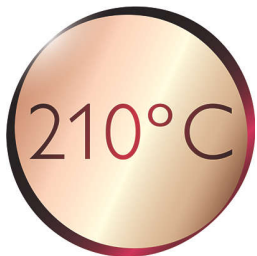


Digitalse kuumuse seadistamise abil saate kiiresti valida soovitud funktsiooni või reguleerida soenguseadmise temperatuuri digitaalsel ekraanil. See võimaldab valida täiusliku temperatuuri vastavalt juuksetüübile ja vajadustele. Tulemuseks on täiuslik soeng nupuvajutusega.

Ümarad ääred

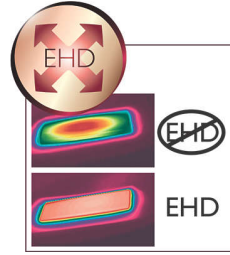
Ümarate äärtega keraamiliste plaatide abil teete laineid ja lokke kergemalt kui iial varem. Keerake juuksed ümara serva ümber ning lihtsalt tõmmake sirgendajat allapoole nagu tavaliselt.

210 °C professionaalne temperatuur



Kõrge temperatuuri abil võite muuta juuste kuju ning saate täiusliku soengu, nagu oleksite just juuksurisalongist tulnud.

EHD+ tehnoloogia



Philipsi uusima EHD+ tehnoloogia abil jaotab sirgendaja kuumust alati väga ühtlaselt, isegi kõrgete temperatuuride juures, ning väldib juukseid kahjustavate kuumade kohtade teket. See tagab juustele suurema kaitse ning aitab hoida neid tervete ja läikivatena.

Mugav hoiustamiskonks



Käepideme allosas oleva kummist riputusaasa abil on fööni eriti mugav kodus või hotellis viibides hoiustada.

Pöörlev juhe



Mugav pöörleva juhtme tehnoloogia ei lase juhtmel keerdu minna.

Kaks pinget



Kaks pinget seadme kasutamiseks kõikjal maailmas

Kasutusvalmiduse märgutuli



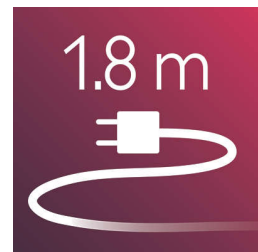
Märgutuli annab teada, millal õige temperatuur on saavutatud ja lokitangid on soengutegemiseks valmis.

Ohutu kasutamine



Mõned juuksesirgendajad ja lokitangid on varustatud automaatse väljalülitusfunktsiooniga. See funktsioon tagab meelerahu. Kui seade sisse unustada, lülitub see 60 min pärast automaatselt välja.

1,8 m pikkune juhe



1,8 m toitekaabel

Spetsifikatsioon

Tehnilised andmed

Juhtme pikkus: 1,8 m

Võimsus: 45–65 W

Pinge: 110–240 V

Juuksetüüp

Lõpptulemus: Sirge, Laineline

Praegune soengustiil: Sirge, Laineline, Lokkis

Juuste pikkus: Pikk, Keskmine

Juuste paksus: Õhuke, Tihe

Habrastele juustele

Hooldatavus

Varuosad

