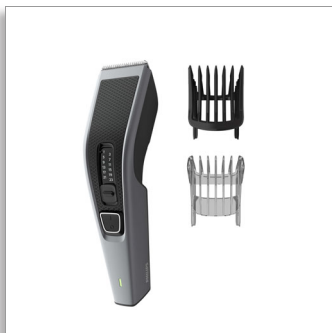




Philips Hairclipper series
3000
Haarschneider

Edelstahlklingen

13 einstellbare Schnittlängen
75 Min. Akkubetrieb / 8 Std.
Ladezeit
Tasche, Schere und Bartkamm



HC3535/15

Einfacher und gleichmäßiger Haarschnitt

Schnelleres Schneiden ohne Verstopfen*

Für einen einfachen und schnellen Haarschnitt. Die DualCut-Technologie mit selbstschärfenden Klingen schneidet doppelt so schnell wie früher*. Dank eines speziellen Kamms mit Trim-n-Flow-Technologie wird das Verstopfen verhindert, sodass Sie im Handumdrehen einen neuen Look haben.

Einfache Bedienung

- Abnehmbare Klingen für eine einfache Reinigung
- Bis zu 75 Minuten Betrieb ohne Kabel
- Praktische Tasche zur Aufbewahrung auch auf Reisen
- Ergonomischer Griff für Komfort und Kontrolle

Leistung

- Trim-n-Flow-Technologie für kontinuierliches Schneiden
- Maximale Präzision mit Doppelklingen
- Für ein perfektes, aber geschütztes Trimmen

Präzise Längensteuerung

- Anpassung an verschiedene Längeneinstellungen
- Zähmt Bärte und Dreitagebart

Langlebigkeit

- Die Klingen müssen nicht geölt werden
- Garantie für den Kaufschutz

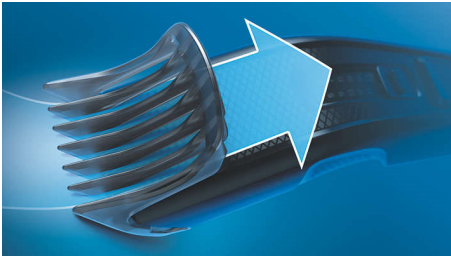
PHILIPS

Haarschneider

Edelstahlklingen 13 einstellbare Schnittlängen, 75 Min. Akkubetrieb / 8 Std. Ladezeit, Tasche, Schere und Bartkamm

Besonderheiten

Trim-n-Flow-Technologie



Unser Philips Haarschneider mit dem neuen, innovativen Kammaufsatz vermeidet, dass sich Haare im Haarschneider verfangen. So können Sie Ihr Haar kontinuierlich und ohne Unterbrechung in einem Zug schneiden.

DualCut-Technologie



Der Philips Haarschneider 3000 verfügt über fortschrittliche DualCut-Technologie für maximale Präzision. Er verfügt über zwei Klingen und ist so konzipiert, dass er so scharf bleibt wie am ersten Tag.

Edelstahlklingen



Die selbstschärfenden Stahlklingen sind unglaublich langlebig. Selbst nach 5 Jahren schneiden sie mit derselben Präzision und Genauigkeit wie am ersten Tag.

13 einstellbare Schnittlängen



Erhalten Sie genau die Länge, die sie wollen. Wählen Sie einfach eine von 12 Längeneinstellungen zwischen 1 mm und 23 mm in Schritten von 2 mm aus, oder entfernen Sie den Kammaufsatz, um 0,5 mm zu trimmen.

Betrieb mit und ohne Kabel



Verheddern Sie sich nicht in Ihren kabellosen Haarschneidern – eine 8-stündige Ladung bietet bis zu 75 Minuten leistungsstarkes Schneiden. Oder lassen Sie das Gerät für ununterbrochenes Trimmen angeschlossen.

Praktischer Griff



Der Philips Haarschneider verfügt über einen strukturierten Griff, der für eine einfache Handhabung entwickelt wurde, sodass Sie Ihr Haar mit Kontrolle und Komfort schneiden können.

HC3535/15

Inkl. verstellbarem Bartkamm



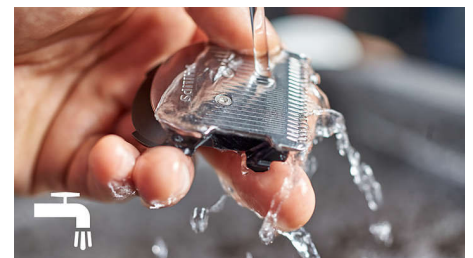
Egal ob Sie einen längeren Bart tragen oder den perfekten Dreitagebart stylen möchten, setzen Sie einfach den verstellbaren Bartkamm auf, und wählen Sie eine der 12 Längeneinstellungen von 1 bis 23 mm aus. Zwischen den einzelnen Längen liegen jeweils 2 mm. Einen kürzeren Schnitt und eine Haarlänge von 0,5 mm erhalten Sie, wenn Sie den Kammaufsatz vollständig abnehmen.

Aufbewahrungs- und Reisetasche



Praktische Tasche für das gesamte Zubehör: Haarschneider, Kammaufsätze und Adapter.

Leichte Reinigung



Reinigen Sie Ihren elektrischen Haarschneider ganz einfach. Öffnen Sie den Kopf einfach mit einem Klick, um die Klingen zu lösen und zu reinigen.

Haarschneider

Edelstahlklingen 13 einstellbare Schnittlängen, 75 Min. Akkubetrieb / 8 Std. Ladezeit, Tasche, Schere und Bartkamm

Daten

Zubehör

- Aufbewahrungsetui: Reisetui
- Kamm: Verstellbarer Kammaufsatz, Inkl. verstellbarem Bartkamm
- Schutz: Reinigungsbürste
- Barbierzubehör: Schere

Leistung

- Ladezeit: Vollständig geladen in 8 Stunden
- Batterietyp: Ni-MH
- Akkulaufzeit: Bis zu 75 Minuten
- Automatische Spannungsanpassung: 100-240 V

Design

- Handstück: Ergonomischer Griff & einfache Handhabung

Service

- 2 Jahre weltweite Garantie

Schneidesystem

- Trim-n-Flow-Technologie
- Schneideeinheit: Edelstahlklingen
- Schnittbreite: 41 mm
- Anzahl der Längeneinstellungen: 13
- Verfügbare Schnittlängen: Von 0,5 mm bis zu 23 mm
- Präzision (Größe der Schnittstufen): Um 2 mm

Benutzerfreundlichkeit

- Wartungsfrei: Kein Öl notwendig
- Pflege: Abnehmbare Schneideeinheit, Abwaschbare Klingen
- Betrieb: Netz- und Akkubetrieb

HC3535/15



Ausstellungsdatum
2024-02-15

Version: 4.7.1

EAN: 87 10103 85526 2

© 2024 Koninklijke Philips N.V.
Alle Rechte vorbehalten.

Technische Daten können ohne vorherige Ankündigung geändert werden. Die Marken sind Eigentum von Koninklijke Philips N.V. oder der jeweiligen Firmen.

www.philips.com

* Schnelleres Schneiden ohne Verstopfen – Getestet an abgeschnittenen Haarlängen von bis zu 19 mm, im Vergleich zum Vorgängerkamm
* Schneidet doppelt so schnell – im Vergleich zum Vorgänger von Philips