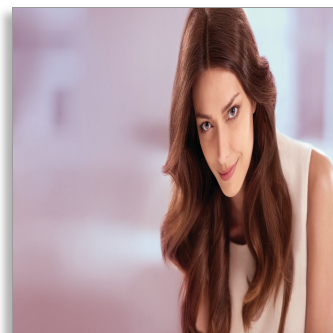




Philips DryCare
Föön

2300 W
DC-mootor



BHD282/00



Stiilne, võimas ja kerge

Teie kõik-ühes kuivatamislahendus

Philips DryCare 2300 W pakub kõike, mida võiksite föönilt oodata. Sellel täiuslikult tasakaalustatud seadmel on 2300 W kuivatusvõimsust, seda on kerge hoida ja k

Lihtne kasutada

- 3 kuumuse- ja 2 kiiruseastistust tagavad täieliku kontrolli
- Kerge ja mugav disain
- 2 m toitekaabel

Kaunid soengud

- Jahe õhupahvak sätib soengu paika
- Keraamiline kuivatuselement väldib liigset kuivust
- Suure jõudlusega 2300 W kuivatamine
- 14 mm õhuvoo koondaja täpseks soengukujundamiseks
- Kohevuse difuuser tagab kohevuse, lokid ja vetruvuse

Vähem juuksekahjustusi

- loonide toimetel töödeldud läikivad ja käharateta juuksed
- ThermoProtecti temperatuuriregulaator

Stiilne disain

- Saleda ja stiilse disainiga föön

PHILIPS

Esiletõstetud tooted

Võimas 2300 W kuivatamine



Philips DryCare 2300 W võimsus on kõik, mida vajate. Selle 2300 W õhuvoo tagab suurepärase soengud.

Ei kuivata liigselt ja muudab juuksed siledaks

Philipsi DryCare fööni keraamiline element väldib liigset kuivatamist ja tagab siledad juuksed. Element tekitab infrapunasoojust. See õrn soojus kuivatab ja sirgendab juukseid seestpoolt, vältides liigset kuivatamist, aga olles siiski kiire ja efektiivne.

Iooniline sära ja hooldamine



Philipsi DryCare föönil on sära lisamise nupp IONIC, mis tekitab siledad, käharateta juuksed. Laetud negatiivsed ioonid eemaldavad staatilise elektri, siluvad juuksekiuleid ja hoolitsevad juuste eest. Tulemuseks on siledad, säravad ja kaunitalt läikivad juuksed.

Külm õhk



Philipsi DryCare föön kasutab üliolulist külma õhu nuppu. Jahe õhupahvak viimistleb ja säätib teie soengu paika.

Kohevuse difuuser

Philipsi DryCare fööni kohevuse difuuser lisab kohevust, täiustab lokke ja vetruvust. Parimate tulemuste saamiseks hoidke hajutit pealae ja juuksejuurte lähedal. Selle peene tekstuuriga piid lisavad kohevust, muudavad juuksed võimalikult paksuks ja vetruvaks ning aitavad lokke vormida.

14 mm õhuvoo koondaja

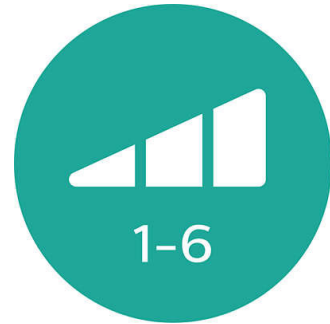
14 mm otsaku kitsas ava suunab õhuvoo konkreetsetesse kohtadesse. Kasutage suunatud õhuvoo soengukujundamiseks koos fööni ja harjaga.

ThermoProtecti seadistus



Philipsi DryCare föönil on ThermoProtecti režiim. See kuivatab juukseid kõige efektiivsemal, samas juukseid kaitsval temperatuuril. Juuksed kuivavad kiiresti, aga ei kuumene üle.

Täpselt juhitud



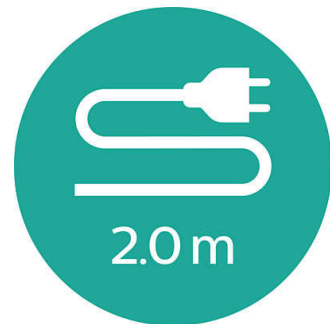
Philipsi DryCare föönil on 3 kuumuse- ja 2 kiiruseadistust, mis tagavad täieliku kontrolli. Lihtsasti seadistatava ja kasutatava fööniga saate valida täpselt sobiva võimsuse ja temperatuuri.

Kerge disain



Philipsi DryCare föön kaalub ainult 450 grammi ja on seega mugavalt käsitsetav ja käeshoitav. Kerge kaal ja kompromissitu võimsus muudavad soengukujundamise lihtsaks.

Juhe, 2 m



Philipsi DryCare föönil on 2-meetrine toitejuhe, mis suurendab soengu kujundamisel paindlikkust ja tööulatust.

Spetsifikatsioon

Omadused

- Kokkupandav käepide: Ei
- Riputusaas
- Difuusor
- Kaks pinget: Ei
- Reisikott: Ei
- loonidega töötlemine
- Tarvikute arv: 2
- Otsak / õhusuunaja
- Keraamiline
- CoolShot

Tehnilised andmed

- Juhtme pikkus: 2,0 m
- Värvus/viimistlus: Tumelillakas
- Võimsus: 2300 W
- Pinge: 220-240 V
- Sagedus: 50–60 Hz
- Aktiivvõimsus: 2300 W
- Mootor: DC-mootor

Hooldus

- 2-aastane garantii

