

# PHILIPS

## Lockenstab

32 mm-Lockenlange

210 °C professionelle Temperatur

Keramikbeschichtung

Automatische Abschaltung

HP4684/00



## Perfekte elastische Locken und Wellen

### SalonCurl Pro Lockenstab

Lust auf Locken? Der SalonCurl Pro Lockenstab mit einem 38 mm-Stab und einer aus Turmalinkeramik bestehenden Beschichtung sorgt für große, elastische Locken und maximalen Glanz.

#### Benutzerfreundlichkeit

- Cool-Tip-Spitze für einfachere und sichere Verwendung
- Automatische Abschaltung nach 60 Minuten
- Sicherheitshalterung für einfache Bedienung
- 1,8 m langes Stromkabel
- Universalnetzteil
- Bereitschaftsanzeige auf LCD-Display
- Kurze Aufheizzeit, einsatzbereit in 60 Sekunden

#### Schön gestylte Haare

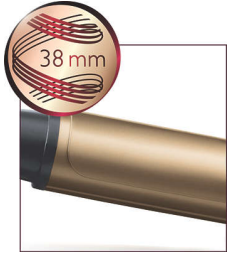
- 210 °C hohe Temperatur für ein perfektes Styling wie vom Friseur
- 38 mm Lockenstab für elastische Locken und natürliche Wellen

#### Weniger Haarschäden

- Tourmalinkeramik-Beschichtung für gesundes, glänzendes Haar
- Digitale Temperatureinstellungen

# Besonderheiten

## 38 mm Lockenstab



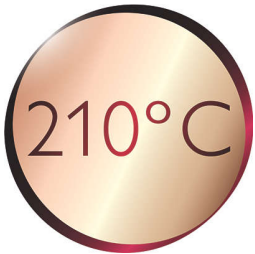
Für elastische Locken oder Wellen benötigen Sie einen Lockenstab mit einem breiten Durchmesser. 38 mm ist die perfekte Größe für große Locken und Wellen. Das ist die Wahl der Profis.

## Tourmalinkeramik-Beschichtung



Die Tourmalinkeramik-Beschichtung garantiert eine optimale Verteilung der Wärme auf dem Lockenstab für glänzende Ergebnisse und weiche Locken.

## 210° C professionelle Temperatur



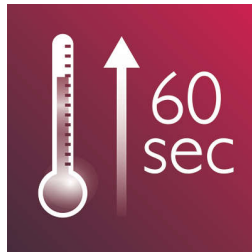
Mithilfe dieser hohen Temperatur können Sie die Form Ihrer Haare ändern, und Sie erhalten den perfekten Look, als würden Sie gerade vom Friseur kommen.

## Digitale Temperatureinstellungen



Dank der digitalen Temperatureinstellungen können Sie schnell die benötigte Funktion auswählen oder die Stylingtemperatur über die Digitalanzeige anpassen. So können Sie die perfekte Temperatur für die besonderen Bedürfnisse Ihres Haartyps auswählen. Das Ergebnis ist perfektes Styling auf Knopfdruck.

## Schnelles Aufheizen



Der Lockenstab bietet eine kurze Aufheizzeit und ist innerhalb von 60 Sekunden einsatzbereit.

## Sichere Anwendung



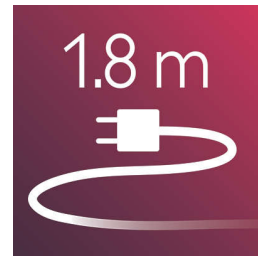
Einige Haarglätter und Lockenstäbe sind mit einer Abschaltautomatik ausgestattet. Diese Funktion bietet Sicherheit. Sollte das Gerät versehentlich eingeschaltet bleiben, schaltet es sich nach 60 Minuten automatisch ab.

## Cool-Tip-Spitze



Die Cool-Tip-Spitze des Stylers wurde aus einem besonders hitzebeständigen Material gefertigt, damit sie kühl bleibt. Sie können das Gerät beim Styling sicher und bedienungsfreundlich in der Hand halten.

## Kabellänge 1,8 m



1,8 m langes Stromkabel

## Bereitschaftsanzeige

Wenn das Temperatursymbol blinkt, ist der Lockenstab aufgeheizt und einsatzbereit.

## Sicherheitshalterung

Mit der Sicherheitshalterung können Sie den Lockenstab während der Verwendung sicher absetzen.

## Universalnetzteil



Der perfekte Reisebegleiter mit automatischer Spannungsanpassung

# Daten

## Haartyp

**Ergebnis:** Weiche Locken und Wellen  
**Haardicke:** Dünn, Dick, Mittel  
**Haarlänge:** Lang, Mittel

## Technische Daten

**Farbe/Design:** Dunkelblau und Gold  
**Kabellänge:** 1,8 m  
**Heizzeit:** 60 Sekunden  
**Schaftdurchmesser:** 38 mm

**Maximaltemperatur:** 210 °C

**Heiz-Typ:** PTC-Keramikheizer

**Temperaturbereich:** Digitale Einstellungen

## Eigenschaften

**Keramikbeschichtung**  
**Bereitschaftsanzeige**  
**Cool-Tip-Spitze**  
**Kabelgelenk**  
**Aufhängeöse**

## Service

**2 Jahre weltweite Garantie**

