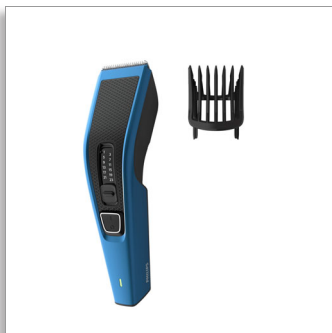




Philips Hairclipper series
3000
Juukselõikur

Roostevabast terasest terad
13 pikkuseadet
75 min juhtmeta kasut. / 8 h
laadimist



HC3522/15

Lihtne ja ühtlane juukselõikus

Lihtne lõikus ilma ummistuseta*

Juukselõikus kiiresti ja lihtsalt. Iseterituvate lõiketeradega DualCut-tehnoloogia abil saab juukseid kaks korda kiiremini lõigata*. Trim-n-Flow-tehnoloogia puhul kasutatakse spetsiaalselt ummistuse tekkimist ennetavat kammi, mistõttu saate soengu ühekorraga valmis.

Lihtne kasutada

- Kiirelt vabastatavad terad lihtsaks puhastamiseks
- Ergonoomiline disain mugavuse kasutamise tagamiseks
- Kuni 75 minutit juhtmeta kasutamist

Jõudlus

- Tehnoloogia Trim-n-Flow pidevaks lõikamiseks
- Maksimaalne täpsus topeltheradega
- Täiuslik tulemus

Täpne pikkuse reguleerimine

- Kohandub erinevate pikkuseadete järgi

Valmistatud kestma

- Terad ei vaja kunagi õlitamist
- Garantii ostukaitseks

PHILIPS

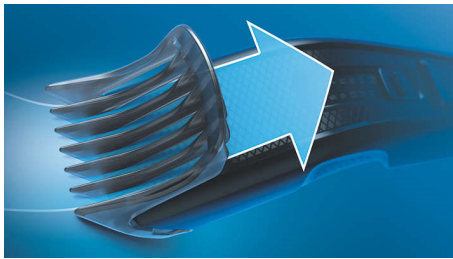
Juukselõikur

Roostevabast terasest terad 13 pikkuseadet, 75 min juhtmeta kasut. / 8 h laadimist

HC3522/15

Esiletõstetud tooted

Tehnoloogia Trim-n-Flow



Meie Philipsi juukselõikur ja selle uus uuenduslik kamm ennetavad karvade kiskumist. Nii saate juuksed lõigatud ühekorruga ega pea lõikust vahepeal katkestama.

DualCut-tehnoloogia



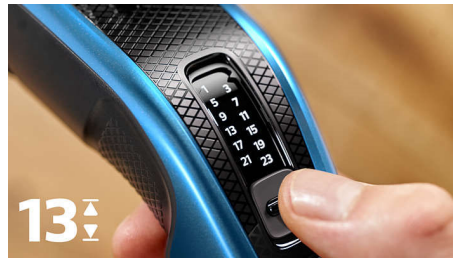
Philipsi 3000-seeria juukselõikuril on maksimaalse täpsuse saavutamiseks täiustatud DualCut tehnoloogia. See on varustatud topeltheradega, mis püsivad sama teravad nagu esimesel päeval.

Roostevabast terasest terad



Iseterituvad terasest lõiketerad on loodud uskumatult kauakestvaks. Isegi pärast 5 aastat lõikavad need sama täpselt nagu esimesel päeval.

13 lukustatavat pikkuseadet



Lõigake juukseid täpselt soovitud pikkuseni. Valige üks kaheteistkümnest 2 mm sammuga pikkuseadest vahemikus 1 mm kuni 23 mm või eemaldage kamm väga nahalähedaseks 0,5 mm raseerimiseks.

Juhtmega ja juhtmeta kasutamine



Mugav juhtmeta juukselõikur – 8-tunnine laadimine tagab kuni 75-minutilise võimsa lõikamise aja. Või hoidke seda katkestusteta piiramise jaoks vooluvõrku ühendatuna

Mugav käepide



Philipsi juukselõikuritel on tekstuuriga käepide, mis on mõeldud hõlpsaks käsitlemiseks, et saaksite juukseid täpselt ja mugavalt lõigata.

Kerge puhastada



Puhastage oma elektrilist juukselõikurit lihtsalt ja mugavalt. Lõiketerade vabastamiseks ja puhastamiseks lihtsalt avage otsak ja puhastage terad.

Hooldusvaba



Lõikur, mida on lihtne hooldada – meie terad ei vaja kunagi õlitamist.

2-aastane ülemaailmne garantii



Kõik meie hooldustooted on loodud kestma. Neil on 2-aastane garantii, neid ei ole vaja kunagi õlitada ja need ühilduvad kõigi pingetega üle maailma.

Spetsifikatsioon

Tarvikud

- Hooldus: Puhastusharjake
- Kamm: Reguleeritav juukseamm

Võimsus

- Laadimine: 8 tundi täislaadimiseks
- Aku tüüp: Ni-MH
- Automaatpinge: 100–240 V
- Kasutusaeg: Kuni 75 minutit

Ehitus

- Käepide: Ergonoomiline käepide ja käsitsemine

Hooldus

- 2-aastane ülemaailmne garantii

Lõikamissüsteem

- Lõikeelement: Roostevabast terasest terad
- Tehnoloogia Trim-n-Flow
- Lõiketera laius: 41 mm
- Pikkuseadete arv: 13
- Pikkuseadete vahemik: 0,5 kuni 23 mm
- Täpsus (vahede suurus): 2 mm kaupa

Kergesti kasutatav

- Puhastamine: Eemaldatav lõiketera, Pestavad terad
- Hooldusvaba: Õli pole vaja
- Kasutamine: Juhtmega ja juhtmeta kasutus



Väljalaske kuupäev
2023-12-16

Versioon: 5.4.1

© 2023 Firma Koninklijke Philips N.V.
Kõik õigused kaitstud

Spetsifikatsioon võib muuta ette teatamata
Kaubamärgid kuuluvad firmale Koninklijke Philips N.V.
või vastavatele omanikele.

www.philips.com

* Kiirem juukselõikus ilma ummistuseta – katsetatud
juukselõikuspikkusega kuni 19 mm ja võrreldud eelmise kammiga
* Lõikab kuni kaks korda kiiremini, võrreldes Philipsi eelmise tootega