

Philips Shaver series 5000  
Skær

### MultiPrecision-skær

Passer til S5000 (S5xxx), undtagen S55xx  
Passer til AquaTouch (AT8xx, AT7xx, S5xxx)  
Passer til S6000 (S6xxx)

SH50/50



## Gør din shaver som ny igen

Skift skær hvert andet år for at opnå de bedste resultater

I løbet af to år barberer skærene 9 millioner skægstubbe væk fra dit ansigt. Udskift skærene, og få ydeevnen tilbage på 100 %. Kompatibel med shavere i 5000- og 6000-serien samt AquaTouch-shavere.

#### Nem at anvende

- Nulstil shaveren, når skærhovederne er blevet udskiftet
- Udskift dine skær i kun to trin
- Gør din shaver som ny igen
- Nemt at udskifte skærhoveder

#### Kompatibilitet

- Udskiftningshoveder til 5000- & 6000-shaverserien

#### Tæt og hurtig barbering

- Knivene løfter og skærer lange og korte hår, så du får en hurtig barbering
- Super Lift & Cut Action løfter hårene og barberer behageligt tæt

# PHILIPS

## Skær

MultiPrecision-skær Passer til S5000 (S5xxx), undtagen S55xx, Passer til AquaTouch (AT8xx, AT7xx, S5xxx), Passer til S6000 (S6xxx)

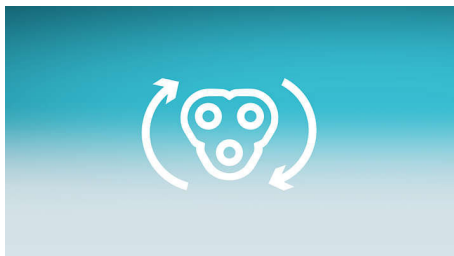
# Vigtigste nyheder

## Kompatibel med S5000 & S6000



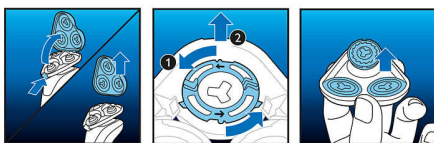
Sh50-udskiftningsskær er kompatible med Shaver-serie 5000 (S5xxx) undtagen S55xx, Shaver-serie 6000 (S6xxx), AquaTouch (AT8xx, AT7xx, S5xxx) og PowerTouch (PT8xx, PT7xx).

## Udskiftningspåmindelse



De nyeste Philips-shavere har en indbygget udskiftningspåmindelse i form af et skærenhedssymbol. Symbolet lyser og viser, hvornår skærehovederne skal udskiftes.

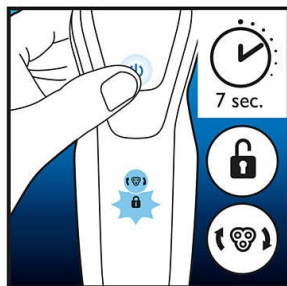
## Enkel udskiftning



1. Åbn shaveren ved at trykke på "slip"-knappen. 2. Fjern holderen ved at dreje låsen

mod uret. 3. Tag de gamle skær ud, og sæt forsigtigt de nye i. Kontroller, at skærene sidder præcist i den korrekte position. 4. Udskift holderen, og fastgør den ved at dreje låsen med uret. 5. Når skærehovedet lukkes korrekt, vil du høre, at det klikker på plads.

## Nulstilling af shaveren



Efter udskiftning af skærehovederne kan du nulstille udskiftningspåmindelsen ved at trykke på on/off-knappen i mere end 7 sekunder. I modsat fald slukker udskiftningsudløseren automatisk efter 9 barberinger i træk.

## Gør din shaver som ny igen



Udskift skærene hvert andet år for at vende tilbage til 100 % ydeevne.

SH50/50

## MultiPrecision-knive



Få en barbering, der er hurtig og tæt. Vores MultiPrecision-knive løfter og klipper alle hår og resterende skægstubbe – alt sammen i et par strøg.

## Super Lift&Cut



Få en tættere barbering med Super Lift & Cut Action med dobbelte knive. Den første kniv løfter hvert et hår, og den anden kniv skærer behageligt under hudniveau for virkelig glatte resultater.

## Skær

MultiPrecision-skær Passer til S5000 (S5xxx), undtagen S55xx, Passer til AquaTouch (AT8xx, AT7xx, S5xxx), Passer til S6000 (S6xxx)

SH50/50

# Specifikationer

### Skær

- Skær pr. pakke: 3
- Passer til produkttypen: Shaver-serien 5000 (S5xxx), ekskl. S55xx, PowerTouch (PT8xx, PT7xx), Passer til AquaTouch (AT8xx, AT7xx, S5xxx), Shaver Series 6000 (S6xxx)

### Rengøring

- Anvendelse: Brug rengøringspray HQ110

### Consumer Trade Item

- Height: 11.5
- Width: 9.8
- Length: 2.1
- Net Weight: 0.004
- Gross Weight: 0.03
- GTIN: 8710103736691

- Country of origin: NL
- Harmonized system code: 85109000

### Ydre æske

- Height: 12.4
- Width: 7.2
- Length: 10.4
- Net Weight: 0.012
- Gross Weight: 0.12
- GTIN: 18710103736698

### Andet

- Height: 89.4
- Width: 80
- Length: 120
- GTIN: 68710103736693



Udgivelsesdato  
2023-09-20

Version: 14.14.1

EAN: 87 10103 73669 1

© 2023 Koninklijke Philips N.V.  
Alle rettigheder forbeholdes.

Specifikationerne kan ændres uden varsel. Varemærker tilhører Koninklijke Philips N.V. eller deres respektive ejere.

[www.philips.com](http://www.philips.com)