

PHILIPS

干湿两用电动剃须刀

Shaver series 9000

V型切割系统

8 向轮廓跟踪剃须刀头

智能卡入式细节修剪器



S9151/12

每次剃须滑动都带来卓越感受

每一次滑动，提高20%的动力*

Shaver 9000 是飞利浦高端先进的剃须刀。先进的贴面感应科技贴合面部轮廓，V 型切割系统将胡须引入精准切割位置，实现贴面的切割效果。

易于使用

- 可在水龙头下冲洗的剃须刀
- 直观图标令功能简单易用
- 充电 1 小时后，可获得 50 分钟无线剃须时间
- 提供 2 年保修

舒适剃须

- 干湿两用，既可享受舒适的干剃，也可享受清新净爽的湿剃

别出心裁的设计，只为出众

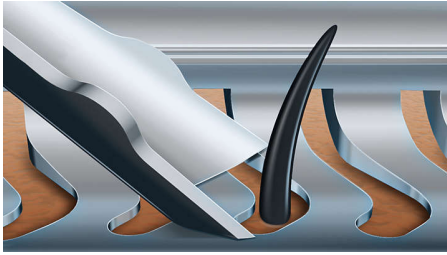
- 刀片精准引导须发进入理想位置，实现贴面剃须
- 8 向灵动刀头，实现出色剃须效果

发挥剃须刀的完美性能

- 卡入式修剪器，确保准确修剪鬓角和鬓角

产品亮点

V 型精准切割系统



实现完美贴面剃须。V 型精准切割系统可将每根须发轻柔定位于理想剃除位置，即使是平伏和不同长度的须发。更少来回即可贴面切割 30% 须发，让您的皮肤保持理想状态。

8 向轮廓跟踪剃须刀头

8 向轮廓跟踪剃须刀头，贴合您面部和颈部的每处轮廓。每次剃除比一般多 20% 的须发。获得贴合、顺畅的剃须效果。

干湿两用



选择自己喜爱的剃须方式。凭借防水干湿双剃设计，您可选择快速而舒适的干剃，也可以选择湿剃 - 与啫喱或剃须泡沫配合使用 - 甚至在淋浴时使用。

卡入式准确修剪器



卡入呵护皮肤的准确修剪器，完成您的造型。尤为适合打理须髥和修剪鬓角。

3 级 LED 显示



显示屏直观地显示了相关信息，实现剃须刀的卓越性能：- 3 格电池电量指示灯 - 电池电量不足指示灯 - 旅行锁指示灯

50 分钟无线剃须



我们先进的充电系统可为您提供两种方便选项：充电 1 小时，可使用 50 分钟，或快速充电完成一次完整剃须。所有 9000 系列剃须刀均内置强劲节能、持久耐用的锂电池。它们只能在无线模式下使用，以确保在湿剃，甚至在淋浴下剃须时保证人身安全。

全身可水洗剃须刀



只需打开剃须刀头，在水龙头下冲洗即可。

经久耐用



我们为这款飞利浦剃须刀提供 2 年保修。我们的 9000 系列剃须刀专为卓越性能和耐用性而设计，带给您经久耐用的贴面剃须体验。

规格

附件

收纳盒: 旅行袋
卡入式: 准确修剪器

功率

充电: 1 小时充满电, 快速充电可满足一次剃须所需的电量
使用时间: 50 分钟/17 次剃须
电池类型: 锂离子

自动电压: 100-240 伏
待机功耗: 0.1 瓦
最大功耗: 9 瓦

设计

颜色: 火红色
手柄: 人体工学设计

服务

替换刀头: 每两年使用 SH90 更换一次
2 年保修

剃须性能

智能贴合: 8 向轮廓跟踪剃须刀头
剃须系统: V 型精准切割系统, 升级双层刀片设计
亲肤: 干湿两用

操作简易

清洁: 全身水洗
显示屏: 3 格电池指示, 清洁指示灯, 电池电量不足指示灯, 更换刀头提示灯, 旅行锁指示灯

