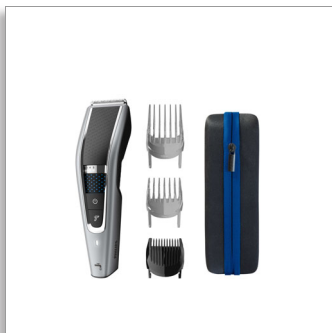


Philips Hairclipper series  
5000  
Pestav juukselõikur

Trim-n-Flow PRO tehnoloogia  
28 pikkuseadet (0,5–28 mm)  
90 min juhtmeta kasut. / 1 h  
laadimist  
100% pestav



HC5650/15

## Kiire ja ühtlane lõikus

Lõigatud juuksed libisevad eest, tagades kaks korda kiirema\* lõikuse

Tänu DualCuti ja Trim-n-Flow Pro tehnoloogiale saavutate ühtlase lõikuse. Uue disainiga kamm takistab mis tahes pikkuses juuksekarvade kinnijäämist, mistõttu saate lõikuse ühe korraga lõpuni viia.

### Lihntne kasutada

- Kuni 90 minutit juhtmeta kasutamist
- Probleemideta puhastamine
- Ergonoomiline disain mugavuse ja juhitavuse tagamiseks
- Külgeklõpsatav habemekamm
- Vastupidav karp lõikuri ja tarvikute organiseerimiseks
- Kohandub erinevate pikkuseadete järgi

### Jõudlus

- Maksimaalne täpsus topeltheradega
- Täiuslik tulemus
- Lõigatud juuksed libisevad eest, tagades kaks korda kiirema\* lõikuse
- Lisavõimsus just siis, kui seda vajate

### Valmistatud kestma

- Garantii
- Terad ei vaja kunagi õlitamist

**PHILIPS**

## Pestav juukselõikur

Trim-n-Flow PRO tehnoloogia 28 pikkuseaset (0,5–28 mm), 90 min juhtmeta kasut. / 1 h laadimist, 100% pestav

# Esiletõstetud tooted

### Trim-n-Flow Pro tehnoloogia



Uuendusliku disainiga kamm võimaldab lõigatud juustel lõiketerade vahelt minema libiseda, ennetades pikkade juuksekarvade kinnijäämist. Nii saate katkestusteta juukseid lõigata.

### DualCut tehnoloogia



Philips 5000 seeria juukselõikur kasutab maksimaalse täpsuse saamiseks täiustatud DualCut tehnoloogiat. See on varustatud topeltheradega ja kujundatud selliselt, et see jääks sama teravaks kui esimesel päeval.

### 28 lukustatavat pikkuseaset



Lõigake juuksed täpselt soovitud pikkuseni kahe reguleeritava kammiga 1 mm sammuga lõikevahemikus 3 mm kuni 28 mm, 2 mm

tüükakammiga või eemaldage kamm väga nahalähedaseks 0,5 mm piiramiseks.

### Kasutatav nii juhtmega kui ka juhtmeta



Mugav juhtmeta juukselõikur – 1-tunnise laadimise järel saate kuni 90 minutit jõudsalt juukseid lõigata. Katkematuks piiramistööks võite seadme vooluvõrku ühendada.

### 100% pestav\*\*



Kiireks ja lihtsaks puhastamiseks loputage oma juukselõikurit lihtsalt kraani all.

### Turborežiim



Juukselõikur paksematele juustele. Vajutage lihtsalt turborežiimi nuppu, et suurendada võimsust.

HC5650/15

### Mugav käepide



Philipsi juukselõikuritel on tekstuuri käepide, mis on mõeldud hõlpsaks käsitlemiseks, et saaksite juukseid täpselt ja mugavalt lõigata.

### Hooldusvaba



Lõikur, mida on lihtne hooldada – meie terad ei vaja kunagi õlitamist.

### 2-aastane ülemaailmne garantii



Kõik meie hooldustooted on loodud kestma. Kõigil on 2-aastane garantii, neid ei ole vaja kunagi õlitada ja need ühilduvad kõigi pingetega üle maailma.

Pestav juukselõikur

Trim-n-Flow PRO tehnoloogia 28 pikkuseadet (0,5–28 mm), 90 min juhtmeta kasut. / 1 h laadimist, 100% pestav

HC5650/15

# Spetsifikatsioon

## Toitesüsteem

- Aku tüüp: Liitium-ioon

## Tarvikud

- Kamm: 1 habemekamm, 2 juuksekammi (pikk ja lühike)
- Hooldus: Puhastusharjake
- Hoiustamine: Reisivutlar

## Hooldus

- 2-aastane ülemaailmne garantii

## Lõikamisüsteem

- Lõikeelement: Roostevabast terasest terad
- Lõiketera laius: 41 mm
- Pikkuseadete arv: 28
- Pikkuseadete vahemik: 0,5–28 mm
- Täpsus (vahede suurus): 1 mm

## Kergesti kasutatav

- Hooldusvaba: Õli pole vaja
- Puhastamine: 100% pestav\*\*
- Kasutamine: Juhtmega ja juhtmeta kasutus



Väljalaske kuupäev  
2023-12-16

Version: 9.9.1

© 2023 Firma Koninklijke Philips N.V.  
Kõik õigused kaitstud

Spetsifikatsioon võib muuta ette teatamata  
Kaubamärgid kuuluvad firmale Koninklijke Philips N.V.  
või vastavatele omanikele.

[www.philips.com](http://www.philips.com)

\* Võrreldes oma Philipsi eelkäijaga  
\*\* Puhastage ainult puhta veega