

# PHILIPS

## Lisseur

SalonStraight  
Ceramic

200 °C

Céramique

HP4642/00



## Pour un lissage longue durée

### SalonStraight Ceramic

Envie d'un lissage longue durée ? Le SalonStraight Ceramic est doté de plaques en céramique et offre une température de coiffage professionnelle allant jusqu'à 200 °C, pour un résultat lisse et brillant, digne d'un professionnel, à chaque fois.

#### Facile d'utilisation

- Pointe froide pour une manipulation facilitée et sécurisée
- Système de verrouillage des plaques pour un rangement facile
- Cordon d'alimentation 1,8 m

#### Des résultats impeccables

- Plaques céramiques pour un résultat brillant et plus de glisse
- Température de 200 °C pour des résultats dignes d'un professionnel
- Réglage de la température, pour lisser tous les types de cheveux

#### Gain de temps

- Chauffe rapide : prêt à l'emploi en 30 secondes

## Points forts

### Plaques céramique



Lisse à l'échelle microscopique et naturellement robuste, la céramique est un matériau idéal pour des plaques lissantes. Elles glissent sans effort le long de vos cheveux et les font briller.

### Température de 200°C

La température élevée vous permet de modeler vos cheveux, pour une coiffure exceptionnelle, digne d'un professionnel.

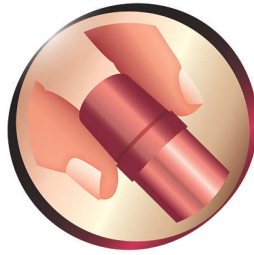
### Réglage de la température

Le réglage de la température vous permet de modifier la température de coiffage. Vous pouvez ainsi sélectionner la température qui convient à vos cheveux et à vos besoins, pour un lissage exceptionnel.

### Chauffe rapide

Vous ne vous impatienterez plus en attendant que le lisseur chauffe. Allumez-le, il est prêt à l'emploi.

### Pointe froide



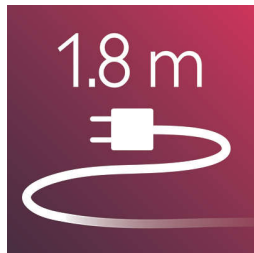
La pointe du boucleur est composée d'un matériau spécial, isolant thermique, qui limite sa température et vous permet de manipuler le lisseur tout en tenant la pointe, pour plus de facilité.

### Système de verrouillage simple



Le lisseur est équipé d'un mécanisme de verrouillage des plaques. Situé à la base du lisseur, il permet de ranger rapidement et facilement le lisseur et le protège d'éventuels endommagements.

### Cordon de 1,8 m



Cordon d'alimentation 1,8 m

## Caractéristiques

### Poids et dimensions de l'unité de vente

Dimensions nettes du produit hors accessoires: 310 (L) x 30 (l) x 13 (H) millimètre  
Dimensions de l'unité de vente: 320 x 80 x 150 (H) millimètre

Poids net du produit avec accessoires: 461,6 g

Volume de l'unité de vente: 3 840 cm<sup>3</sup>

Poids de l'unité de vente [avec le produit]: 734 g

### Palette

Nombre de couches: 6

Dimensions de la palette:

1 200 x 800 millimètre

Nombre d'unités d'emballage par couche: 6

Quantité par palette: 288 Pièce(s)

### Poids et dimensions de l'unité d'emballage

Nombre d'unités de vente par unité d'emballage: 8

Dimensions de l'unité d'emballage:

340 x 335 x 324 (H) millimètre

Volume de l'unité d'emballage: 36903,6 cm<sup>3</sup>

Poids de l'unité d'emballage: 6 472 g

### Service consommateur

Remplacement

### Informations logistiques

Code CTY: 8844-642-00

Pays d'origine: Chine

EAN: Reportez-vous à la documentation pour l'application

### Spécificités techniques

Couleur/ finition: Noir avec des plaques au revêtement céramique or

Longueur du cordon: 1,8 m

Tension: 220-240 volt

Matériau du corps du produit: PET

Élément chauffant: PTC

