

PHILIPS

Sänkitrimmeri

Beardtrimmer series 5000

0,2 mm:n tarkkuus

Täysmetalliterät

1 h latauksella 70 min
käyttöaika

Integroitu karvoja kohottava
kampa



BT5205/16



Tasainen trimmaus helposti

Dynaaminen ohjausjärjestelmä takaa tasaisen trimmaustuloksen

Trimmerin kokometallisilla terillä saat täydellisen 3 päivän sängin ja lyhyen tai pitkän parran. Uusi integroitu ohjauskampa nostaa partakarvat, joten saat tasaisen trimmaustuloksen tehokkaasti yhdellä vedolla.

Helppokäyttöinen

- 17 lukittavaa pituusasetusta, (0,4–10 mm 0,2 mm:n välein)
- Tunnin latauksella 70 minuuttia johdotonta käyttöä tai käyttö verkkovirralla
- Helppo mutta perusteellinen puhdistus
- Kahden vuoden takuu, automaattinen jännitteenvälitys, ei vaadi öljyä

Ihoystävällinen kokemus

- Hellävaraiset, mutta tehokkaat terät takaavat täydellisen lopputuloksen

Vaivatonta trimmausta

- Kohottaa karvat terän tasolle – tasainen lopputulos
- Karvojen ohjautuminen teräyksikköön tekee trimmaamisesta vaivatonta
- Kaksi kertaa terävämmät terät takaavat nopean trimmauksen*

Täydellinen 3 päivän sänki

- Saat täydellisen kolmen päivän sängin käyttämällä 0,4 mm:n asetusta päivittäin.

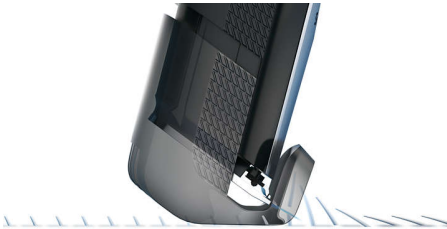
Kohokohdat

Dynaaminen ohjausjärjestelmä parran trimmaukseen



Dynaaminen ohjausjärjestelmä ja integroitu karvoja kohottava kampa kohottavat karvat terien tasolle. Saat tasaisen lopputuloksen ja täydellisen kolmen päivän sängän sekä lyhyen tai pitkän parran.

Integroitu karvoja kohottava kampa



Voit trimmata sängän yhdellä nopealla ajolla ihoa ärsyttämättä. Uusi integroitu karvoja kohottava kampa kohottaa ja ohjaa karvat terien tasolle, jolloin tuloksena on vaivaton ja tasainen lopputulos.

Täysmetalliterät



Trimmerin kaksi kertaa terävämmät täysmetalliterät nopeuttavat trimmaamista leikkaamalla enemmän karvoja jokaisella vedolla.

17 lukittavaa pituusasetusta



Voit valita haluamasi pituusasetuksen kääntämällä zoomausrengasta, kunnes näytössä näkyy valitsemasi pituus (0,4–7 mm 0,2 mm:n välein). Valinta lukittuu, joten saat täydellisen lopputuloksen.

Johdolliseen ja johdottomaan käyttöön

Li-Ion
70 minutes

Yhden tunnin latauksella käytät partatrimmeriäsi 70 minuutin ajan. Jos tarvitset lisää virtaa, liitä vain trimmeri verkkovirtaan. Laite on suunniteltu sekä johdolliseen että johdottomaan käyttöön.

Täysin vedenkestävä



Täysin vedenkestävän partatrimmerin voi huuhdella juoksevilla vedellä perusteellisesti ja helposti.

Ihoystävälliset terät



Saat täydellisen ja hellävaraisen trimmaustuloksen kerta toisensa jälkeen. Partatrimmerin terästerät liikkuvat kevyesti toisiaan vasten, jolloin ne terottuvat automaattisesti trimmauksen aikana ja jälki on aina tarkkaa ja huolellista. Terien ja kampojen pyöristetyt kärjet ehkäisevät ihoärsytystä.

Täydelliset asetukset sängelle



Säilytä täydellinen kolmen päivän sängki päivästä toiseen trimmerin lyhyimmällä 0,4 mm:n asetuksella.

Kestävä



Philips myöntää trimmerille kahden vuoden takuun, sillä se on tehty kestäväksi. Laitetta ei tarvitse öljytä, ja se on yhteensopiva eri maiden verkkovirtajännitteiden kanssa.

Tekniset tiedot

Loihdi haluamasi tyyli

Pituusasetusten määrä: 17 pituusasetusta

Lisätarvikkeet

Kampa: Integroitu karvoja kohottava kampa

Ylläpito: Puhdistusharja

Virta

Käyttöaika: 70 minuuttia

Lataaminen: Latautuu täyteen tunnissa

Automaattinen jännite: 100 - 240 V

Muotoilu

Kahva: Pehmeä kädensija

Pinnoitus: Kromiviimeistely

Huolto

2 vuoden takuu

Ei voitelua

Teräjärjestelmä

Teräyksikkö: Terät ruostumatonta terästä

Tarkkuus (askelman pituus): 0,2 mm

Naarmuttamattomat leikkuuhampaat:

Mukavampi käyttää

Helppokäyttöinen

Näyttö: Akun merkkivalo

Zoomausrenkas: Helpottaa pituuden määrittämistä

Puhdistaminen: Täysin pestävä

Toimi: Johdolliseen ja johdottomaan käyttöön

