

PHILIPS

Plancha
ThermoProtect

StraightCare
Essential

Tecnología ThermoProtect

Placas con queratina

2 posiciones de temperatura

BHS375/00



Pelo suave, brillante y cuidado

Se ha diseñado especialmente para un moldeado rápido y sencillo gracias a sus largas placas con queratina y los dos ajustes de temperatura. Cuida tu cabello con la tecnología ThermoProtect, que evita el sobrecalentamiento.

Fácil de usar

- Función de bloqueo para almacenarla de forma fácil y segura
- Voltaje universal para su uso en cualquier parte del mundo
- 2 posiciones de temperatura
- Calentamiento rápido, lista para usar en 60 s
- Placas de 100 mm de largo para un alisado rápido y sencillo

Cabello hermoso y con estilo

- Rango de temperatura hasta 220 °C

Cuidado para tu cabello

- Tecnología ThermoProtect
- Placas cerámicas con queratina para disfrutar de un deslizado fácil y un acabado brillante

Destacados

Tecnología ThermoProtect



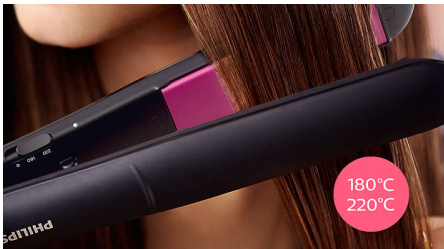
La tecnología ThermoProtect distribuye el calor de forma uniforme por las placas y ofrece una gran protección contra el sobrecalentamiento.

Placas cerámicas con queratina



Las placas cerámicas con queratina se deslizan suavemente por el cabello para moldearlo de forma rápida y sencilla.

Rango de temperatura



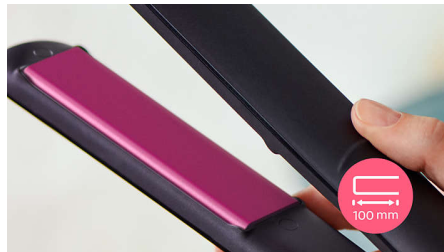
Rango de temperatura hasta 220 °C para garantizar un resultado duradero y minimizar el riesgo de daños en el cabello.

2 posiciones de temperatura



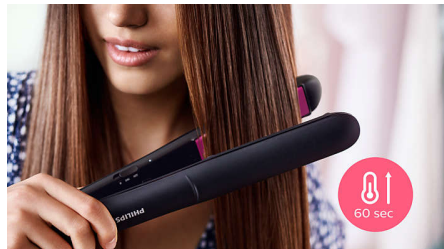
2 posiciones de temperatura. Temperatura más baja para retoques de última hora y moldeado suave. Temperatura más alta para resultados duraderos.

Placas de 100 mm de largo



Las placas más largas de 100 mm posibilitan un mejor contacto con el pelo para ayudarte a lograr un alisado perfecto en menos tiempo.

Calentamiento rápido



El periodo de calentamiento de la plancha de pelo es muy corto, lo que te permite empezar a utilizarla en tan solo 60 segundos.

Función de bloqueo



Puedes bloquear las placas para almacenar la plancha de pelo de forma fácil y segura.

Voltaje universal



Compatible con voltaje de 110 a 240 voltios. Se puede utilizar vayas donde vayas.

Especificaciones

Especificaciones técnicas

Longitud del cable: 1,8 m

Tensión: 110 - 240 V

Tiempo de calentamiento: 60 segundos

Tipo de control de temperatura: Interruptor

Placas largas: 28 x 100 mm

Temperatura de moldeado: 180 °C/220 °C

Características:

Cable giratorio

Material de las placas: Placas cerámicas con queratina

Gancho para guardar

Bloqueo de las placas

Servicios

2 años de garantía mundial

