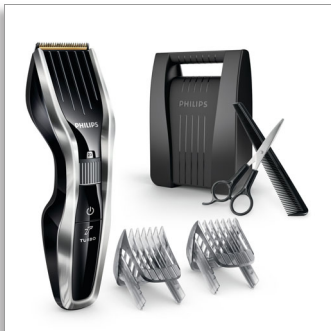




Philips Hairclipper series  
7000  
Haarschneider

### Titaniumklingen

24 Längeneinstellungen  
120 Min. Akkubetrieb/1 Std.  
Ladezeit  
Verstellbarer Bartkamm und Etui



HC7450/80

## HAARSCHNEIDER 7000er Serie – schneidet doppelt so schnell\*

mit DualCut Technologie für schnelleren, gründlicheren Haarschnitt

Die HAIRCLIPPER Series 7000 sind robust und leistungsstark. Die innovative Schneideinheit, die robusten Titanklingen und der verstellbare Bart- und Kammaufsatz wurden entwickelt, damit Sie auch bei häufiger Verwendung stets einen schnellen und gründlichen Haarschnitt erhalten.

### Einfache Bedienung

- Abnehmbare Klingen für einfache Reinigung
- 120 Minuten Akkubetrieb nach 1 Stunde Ladung

### Leistung

- Besonders scharfe Klingen für ein besonders scharfes Ergebnis
- Doppelt geschärfte Schneideinheit mit verringerter Reibung
- Turbotaste für erhöhte Schneidengeschwindigkeit

### Präzise Längensteuerung

- 24 einfach einstellbare Schnittlängen: 0,5 mm bis 23 mm.
- Inkl. Bartkamm mit 23 Schnittlängen: 1 bis 23 mm
- Inkl. Schere und Kamm

### Langlebigkeit

- 2 Jahre Garantie plus 3 weitere Jahre bei Onlineregistrierung des Produktes
- Die Klingen müssen nicht geölt werden
- Robuster Koffer für zuverlässige Aufbewahrung

# PHILIPS

Haarschneider

Titaniumklingen 24 Längeneinstellungen, 120 Min. Akkubetrieb/1 Std. Ladezeit, Verstellbarer Bartkamm und Etui

HC7450/80

## Besonderheiten

### DualCut-Technologie



Stylen Sie jeden Haartyp mit unserer fortschrittlichen DualCut-Technologie, die eine doppelt geschärfte Schneideinheit mit verringerter Reibung kombiniert. Die innovative Schneideinheit ist darauf ausgelegt, Haare jedes Mal zweimal so schnell wie reguläre Philips Haarschneider zu schneiden – und das mit einem widerstandsfähigen Klingenschutz für ultimative Haltbarkeit.\*

### Titaniumklingen



Profitieren Sie von einem perfekten und dennoch sicheren Schnitt mit selbstschärfenden titanbeschichteten Edelstahlklingen für lang anhaltende Leistung bei jedem Gebrauch.

### 24 feststellbare Längeneinstellungen



Drehen Sie das Zoom-Rad, um ganz einfach Ihre gewünschte Länge einzustellen, mit

23 Schnittlängen von 1 bis 23 mm und genau 1 mm zwischen jeder Länge. Sie können ihn auch ohne den Kammaufsatz verwenden, um auf 0,5 mm zu trimmen.

### Leistungstarker Betrieb mit/ohne Kabel



Verwenden Sie den Haarschneider mit oder ohne Kabel für maximale Leistung und Freiheit. Der leistungsstarke Lithium-Ionen-Akku bietet bis zu 120 Minuten Akkubetrieb nach nur einer Stunde Ladung.

### Turbo Boost



Die Turbotaste für erhöhte Schneidegeschwindigkeit sorgt selbst bei sehr dickem Haar für einen perfekten Haarschnitt.

### Leichte Reinigung



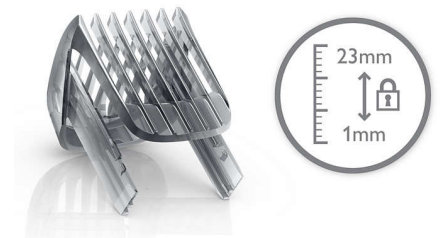
Öffnen Sie einfach den abnehmbaren Scherkopf mit einem Klick, um die Klingen schnell zu lösen und zu waschen.

### 5 Jahre weltweite Garantie



Alle unsere Pflegeprodukte für Männer sind äußerst langlebig. Sie erhalten sie mit einer weltweiten Garantie und automatischer Spannungsanpassung. Registrieren Sie Ihren Haarschneider einfach auf [www.philips.com/5years](http://www.philips.com/5years), um zusätzliche drei Jahre zu Ihrer zweijährigen Philips Standard-Garantie zu bekommen. So erhalten Sie insgesamt eine weltweite Garantie von fünf Jahren.

### Inkl. verstellbarem Bartkamm



Drehen Sie das Rad, um ganz einfach Ihre gewünschte Länge einzustellen, egal ob Sie einen Bart haben oder einen perfekten Dreitagebart möchten. Befestigen Sie einfach den verstellbaren Bartkamm für 23 einstellbare Schnittlängen von 1 bis 23 mm mit genau 1 mm zwischen jeder Länge. Sie können ihn auch ohne den Kammaufsatz verwenden, um auf 0,5 mm zu trimmen.



## Haarschneider

Titaniumklingen 24 Längeneinstellungen, 120 Min. Akkubetrieb/1 Std. Ladezeit, Verstellbarer Bartkamm und Etui

# Daten

HC7450/80

### Schneidesystem

- Schnittbreite: 41 mm
- Schneideeinheit: Titaniumklingen
- Anzahl der Längeneinstellungen: 24
- Verfügbare Schnittlängen: Von 0,5 bis 23 mm
- Präzision (Größe der Schnittstufen): Je 1 mm

### Benutzerfreundlichkeit

- Pflege: Abwaschbare Klingen

### Service

- 2 Jahre Garantie: Ja, Plus 3 Jahre bei Registrierung

### Zubehör

- Barbierzubehör: Stylingkamm und Schere

### Leistungssystem

- Ladezeit: 1 hr
- Batterietyp: Lithium-Ionen
- Betrieb: Mit und ohne Kabel
- Betriebszeit: Bis zu 120 Minuten

### Benutzerfreundlichkeit

- Wartungsfrei: Kein Öl notwendig

### Schneidesystem

- Präzisionsbarkamm: 1-23 mm, verstellbarer Bartkamm

### Aufbewahrung

- Box: Robustes Etui



Ausstellungsdatum  
2022-05-31

Version: 11.0.1

© 2022 Koninklijke Philips N.V.  
Alle Rechte vorbehalten.

Technische Daten können ohne vorherige Ankündigung  
geändert werden. Die Marken sind Eigentum von  
Koninklijke Philips N.V. oder der jeweiligen Firmen.

[www.philips.com](http://www.philips.com)

\* Im Vergleich zu seinem Philips Vorgänger