

PHILIPS



Haarglätter

5000 Series

ThermoShield Technologie

50 % schnelleres Haare glätten

Ionisierung für glänzendes Haar

Heizplatten mit Argan-Öl



BHS510/00

Stylen und pflegen mit weniger Hitzeschäden* mit ThermoShield Technologie

Stylen Sie Ihr Haar mit der ThermoShield Technologie mit weniger Hitzeschäden dank einer gleichmäßigen Temperatur beim Styling. Für einen gesunden und schönen Style mit glatten Haaren.

Einfache Bedienung

- Hitzebeständige Falttasche im Lieferumfang enthalten
- 105 mm lange Heizplatten für schnelles und einfaches Glätten
- Kurze Aufwärmzeit, einsatzbereit in 30 Sekunden
- Cool-Tip-Spitze für einfachere und sichere Verwendung
- Leicht ablesbare, innovative Temperaturanzeige

Schön gestylte Haare

- Glätten oder Locken für verschiedene Styles
- Temperaturbereich: von 120 °C bis zu 230 °C

Pflege und Schutz

- Ionen-Technologie für glänzendes Haar ohne Frizz
- Keramikheizplatten mit Argan-Öl für eine sanfte Gleitfähigkeit
- Federnde Heizplatten für sanftes Stylen
- 50 % schnelleres Haare glätten**
- ThermoShield Technologie für weniger Hitzeschäden beim Styling

Besonderheiten

ThermoShield Technologie

Dank der ThermoShield Technologie können Sie Ihre Haare stylen, ohne Hitzeschäden zu verursachen. Der Sensor reguliert die Temperatur so, dass Ihr Haar von der Wurzel bis zur Spitze ein ultimatives, gleichmäßiges Styling erhält.

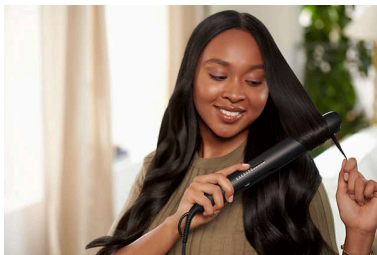
50 % schnelleres Haare glätten

Die glatten Heizplatten sorgen dafür, dass der Haarglätter sanft durch das Haar gleitet, sodass Sie weniger Zeit mit dem Stylen verbringen und länger ein tolles Ergebnis genießen.

Ionen-Technologie

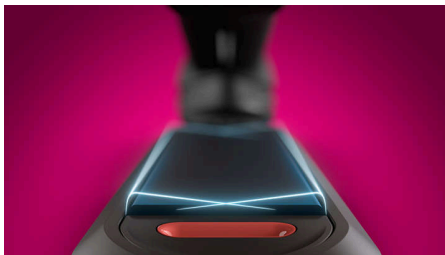
Negativ geladene Ionen eliminieren statische Aufladung, pflegen das Haar und glätten die äußere Schuppenschicht für glänzendes Haar. Das Ergebnis ist gesund glänzendes, glattes Haar.

Heizplatten mit Argan-Öl



Der Haarglätter verwendet Keramikheizplatten mit Argan-Öl für ein widerstandsloses und gleichmäßiges Styling und eine mühelose Gleitfunktion.

Federnde Heizplatten



Die fortschrittlichen federnden Keramikheizplatten sind beweglich, um den Druck auf das Haar anzupassen. Dadurch werden eine gleichmäßige Wärme und ein gleichmäßiger Druck auf das Haar gewährleistet für eine optimale Leistung beim Stylen.

Kreieren Sie Ihre Lieblingsstyles



Von seidig, schicken glatten Haaren bis hin zu mühelos lässigen Wellen oder stylischen Locken – jedes Styling ist möglich. Wofür entscheiden Sie sich heute?

Temperatureinstellungen

Wählen Sie zwischen einem Temperaturbereich von 120 °C bis 230 °C, um ein langanhaltendes Styling zu garantieren und gleichzeitig das Risiko von Haarschäden zu minimieren.

105 mm lange Heizplatten

Längere 105 mm Heizplatten ermöglichen einen besseren Kontakt zum Haar und perfekte Glättungsergebnisse in kürzerer Zeit.

Innovative Temperaturanzeige

Die einzigartige Kombination aus Temperaturregler und LED-Anzeige ermöglicht eine präzise Temperaturregelung.

Cool-Tip-Spitze

Die Cool-Tip-Spitze des Haarglätters wurde aus einem besonders hitzebeständigen Material gefertigt, damit sie kühl bleibt. Sie können das Gerät beim Styling sicher und bedienungsfreundlich in der Hand halten.

Kurze Aufwärmzeit

Der Haarglätter bietet eine kurze Aufwärmzeit und ist innerhalb von 30 Sekunden einsatzbereit.

Hitzebeständige Falttasche

Die praktische hitzebeständige Falttasche ermöglicht Ihnen überall das Stylen. Damit lässt sich Ihr Haarglätter außerdem zu Hause oder unterwegs sicher aufbewahren.

Daten

Zubehör

Hitzebeständige Falttasche

Technische Daten

Kabellänge: 1,8 m

Stromspannung: 110 bis 240 V

Aufheizzeit: 30 Sek.

Heizplattengröße: 25 x 105 mm

Temperaturstufen: 12

Art der Temperaturregelung: Temperaturregler, mit LED-Anzeige

Styling-Temperatur: 120 °C bis 230 °C

Automatische Abschaltung: Ja, nach 30 Minuten

Stromabschaltmodus: < 0,5 W

Design

Farbe: Schwarz

Eigenschaften

Kabelgelenk

Material der Heizplatten: Keramikheizplatten mit Argan-Öl

Aufhängeöse

Heizplattenverriegelung

Bereitschaftsanzeige

Service

2 Jahre weltweite Garantie

Pflegetechnologien

Federnde Heizplatten

